

Rohrfeder-Chemiemanometer mit Glyzerinfüllung

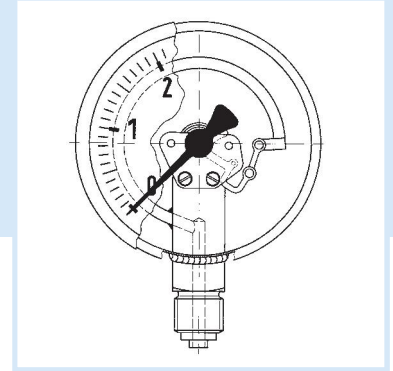
EN 837-1



- Für Chemie- und Verfahrenstechnik
- Voll verschweißtes Messsystem und Gehäuse
- Extrem robuste Konstruktion
- Einsetzbar bei starken Vibrationen und hohen dynamischen Druckbelastungen
- Mit Helium dichtheitsgeprüft
- DNV- und GOSSTANDART-zertifiziert



Seite 476



Anwendung Für gasförmige und flüssige, aggressive, nicht hochviskose und nicht kristallisierende Medien, auch in aggressiver Umgebung. Für Messstellen mit starken Vibrationen und hohen dynamischen Druckbelastungen.
! Bei Medium Gas oder Dampf unbedingt Tabelle „Auswahlkriterien gemäß EN 837-2“ (s. Anhang) beachten!

Technische Daten Typ
D 7

Nenngröße
50 – 63

Genauigkeitsklasse (EN 837-1/6)
1,6

Anzeigebereiche (EN 837-1/5)
NG 50:
-1/0 bis -1/+15 bar
0/0,6 bis 0/600 bar
NG 63:
-1/0 bis -1/+15 bar
0/0,6 bis 0/1000 bar

Verwendungsbereich
Ruhende Belastung: $\frac{3}{4}$ x Skalenendwert
Dynamische Belastung: $\frac{2}{3}$ x Skalenendwert
Kurzzeitig: Skalenendwert

Temperatureinsatzbereich
Medium: $T_{\max} = +100 \text{ }^{\circ}\text{C}$
Umgebung: $T_{\min} = -20 \text{ }^{\circ}\text{C}$
 $T_{\max} = +60 \text{ }^{\circ}\text{C}$

Temperaturverhalten
Anzeigefehler bei Abweichung von der Normaltemperatur $20 \text{ }^{\circ}\text{C}$ am Messsystem:
bei Temperaturzunahme ca. $\pm 0,4 \text{ } \%/10 \text{ K}$,
bei Temperaturabnahme ca. $\pm 0,4 \text{ } \%/10 \text{ K}$
vom jeweiligen Skalenendwert

Schutzart
IP 65 (EN 60529)
bei Gehäuseentlüftung (< 25 bar)
IP 54

Standardausführung **Anschluss**

Edelstahl 316 Ti/316 L
NG 50 radial oder axial exzentrisch
NG 63 radial oder axial zentrisch
G $\frac{1}{4}$ B – SW14
(EN 837-1/7.3)

Messglied
Rohrfeder, Edelstahl 316 Ti/316 L
 ≤ 60 bar Kreisformfeder
> 60 bar Schraubenformfeder
dichtheitsgeprüft mit Helium (EN 837-1/9.5.6)

Zeigerwerk
Edelstahl

Zifferblatt
Aluminium, weiß; Skalierung schwarz

Zeiger
Aluminium, schwarz

Gehäuse
Edelstahl 304 mit Druckentlastungsöffnung

Bördelring
Edelstahl 304

Sichtscheibe
NG 50 Kunststoff
NG 63 Sicherheitsverbundglas

Füllflüssigkeit
Glyzerin (99,5 %)

- Optionen**
- Füllflüssigkeit Silikonöl
 - Deckscheibe Kunststoff (NG 63)
 - Befestigungsrand hinten (NG 63)
 - Bügelbefestigung

- Bördelring, poliert
- Sonderskalen
- Andere Prozessanschlüsse

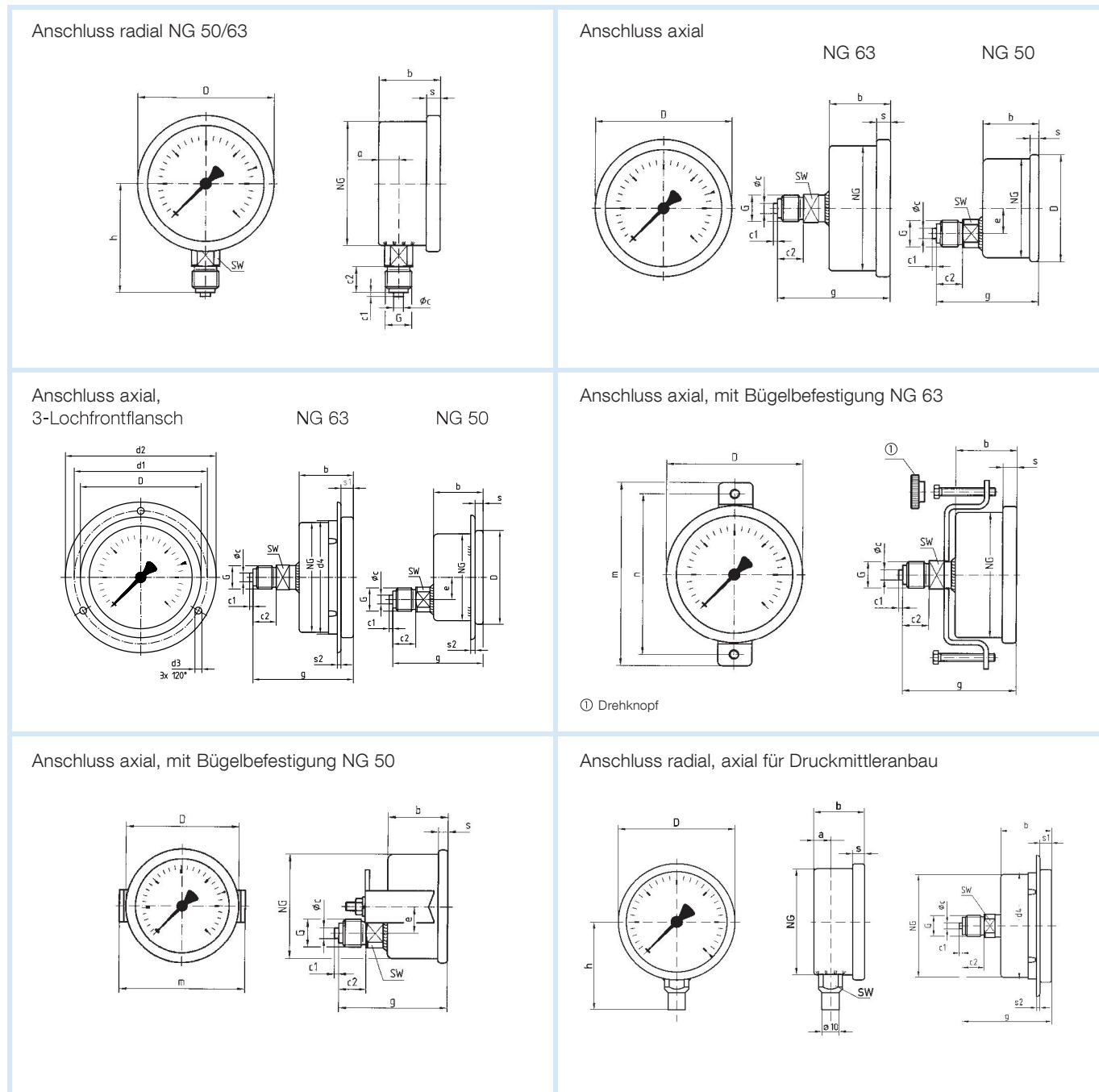


Preise s. Seite 387.

Rohrfeder-Chemiemanometer mit Glyzerinfüllung

Typ D 7 – NG 50/63

Gehäusebauformen und Maße



Maße (mm)

Nenngröße (NG)	a	a ₁	b	b ₁	ϕ_c	c ₁	c ₂	d ₁ *	d ₂ *	d ₃ *	d ₄	D	e	G	g	h	m	n	s	s ₁	s ₂
50	10,5	-	28	-	5	2	13	60	70	3,6	-	53	12,5	G $\frac{1}{4}$ B	51	46	59	-	4,5	-	2,5
63	9,5	13	30,5	34	5	2	13	75	85	3,6	64	68	-	G $\frac{1}{4}$ B	56	53	94	82	7	5,5	2
Nenngröße (NG)	SW																				
50	14																				
63	14																				

* Maße nach DIN 16063.