



Power needs control

ETI Deutschland GmbH
Dorfwiesenweg 13
D-63828 Kleinkahl
Tel.: +49 (0) 6024/6397-0
Fax: +49 (0) 6024/6397-29

Werk Hildburghausen
Kaltenbronner Weg 4
D-98646 Hildburghausen
Tel.: +49 (0) 3685/4457-0
Fax: +49 (0) 3685/4457-20

Table with 2 columns: Digital-Schaltuhren, Artikel-Nr.
1 Kanal, 16A, 1W, Tages- und Wochenprogramm: 002470050
2 Kanal, 16A, 2W, Tages- und Wochenprogramm: 002470053
1 Kanal, 16A, 1W, Tages- Wochen- Monats-Jahresprog.: 002470055
2 Kanal, 16A, 2W, Tages- Wochen- Monats-Jahresprog.: 002470057

Achtung!

Das Gerat ist fur eine Verbindung mit einem 1-phasigen Wechselstrom gebaut und muss gema den gultigen Normen des Standes der Anwendung installiert werden. Verbindung gema den Informationen in dieser Richtung. Installation, Verbindung, Einstellung und Instandhaltung sollte nur von qualifizierten Elektrikern durchgefuhrt werden...

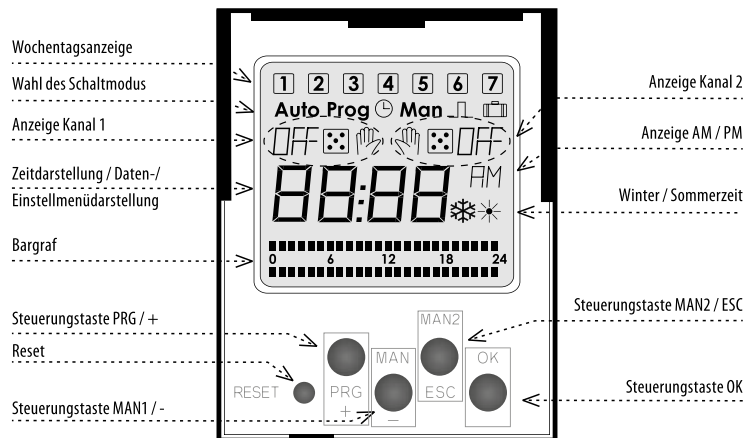
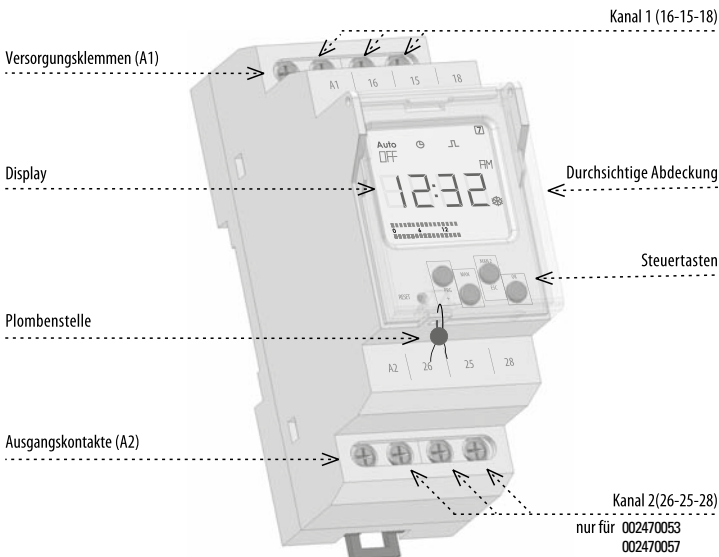
Table with 3 columns: Technische Daten, 002470050/002470055, 002470053/002470057. Includes rows for Versorgung, Leistungsaufnahme, Schaltleistung, Lebensdauer, etc.

Characteristic

Es dient allen Geraten in Abhangigkeit von Echtzeit zu steuern (Automation - Schalt Heizung, Pumpen, Ventilatoren, etc.). Appliances konnen in gesteuert werden bestimmten periodischen Zyklen der Zeit, oder das gewahlte Programm nach (je nach Typ finden Sie in der Tabelle der Zeitschalter)...

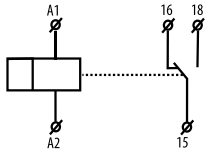
Table with 7 columns: Ausgang (1 Kanal, 2 Kanal), Programm (Tag, Woche, Monat, Jahr). Shows compatibility of models with channels and programs.

Beschreibung

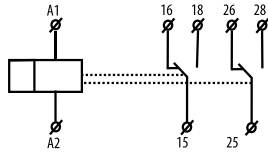


STEUERUNG BILDSCHIRM MIT HINTERGRUNDLICHT
Bildschirm wird fur 10 Sekunden mit dem Hintergrundlicht von der letzten Tasteneingabe beleuchtet. Permanent an / aus wird durch gleichzeitiges Drucken der MAN, ESC, OK Tasten aktiviert...

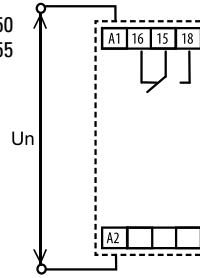
002470050
002470055



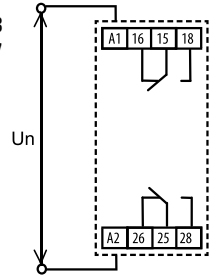
002470053
002470057



002470050
002470055



002470053
002470057



Steuerung

Gerät unterscheidet zwischen kurzem und langem Drücken der Taste. Wird in der Gebrauchsanleitung beschrieben wie folgt:

- - kurzes Drücken der Taste (<1s).
- - langes Drücken der Taste (>1s).
- ①/② - Zahl gibt die Reihenfolge der Tasten.

Nach 30 Sekunden der Inaktivität (von dem letzten Drücken einer Taste) kehrt das Gerät automatisch in das Start Menü zurück.

Überlegenheit Modus

Überlegenheit Regelungsarten	Bildschirm	Ausgangsmodus
Modus mit höchster Priorität >>>>>	ON / OFF	Manuelle Steuerung
>>>>	ON / OFF	Urlaubsmodus
>>>	ON / OFF AUTO	zufällige Schaltmodus
>>	ON / OFF	Pulse-zyklischen Betrieb
Niedrigste Priorität Control Mode >	ON / OFF	Normal-Modus Prog

Manuelle Steuerausgang

- ist besser als bei anderen voreingestellten Modi

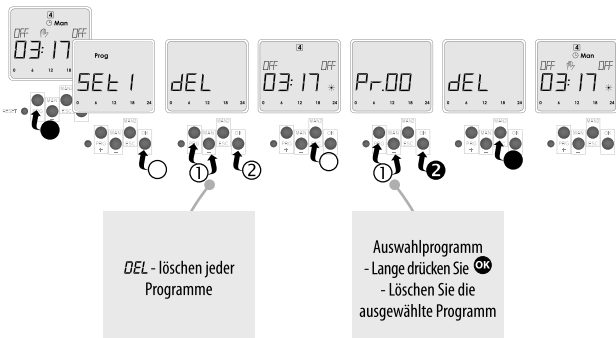
Einstellprogramme

Wenn der Programmspeicher voll ist, erscheint auf dem Display FULL.

Das Editieren von Programmen

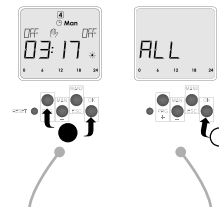
● - Langes Drücken (>1s)
○ - Kurzes Drücken (<1s)
①/② - Ranking gedrückt

SET 1



dEL - löschen jeder Programme

Auswahlprogramm
- Lange drücken Sie **OK**
- Löschen Sie die ausgewählte Programm

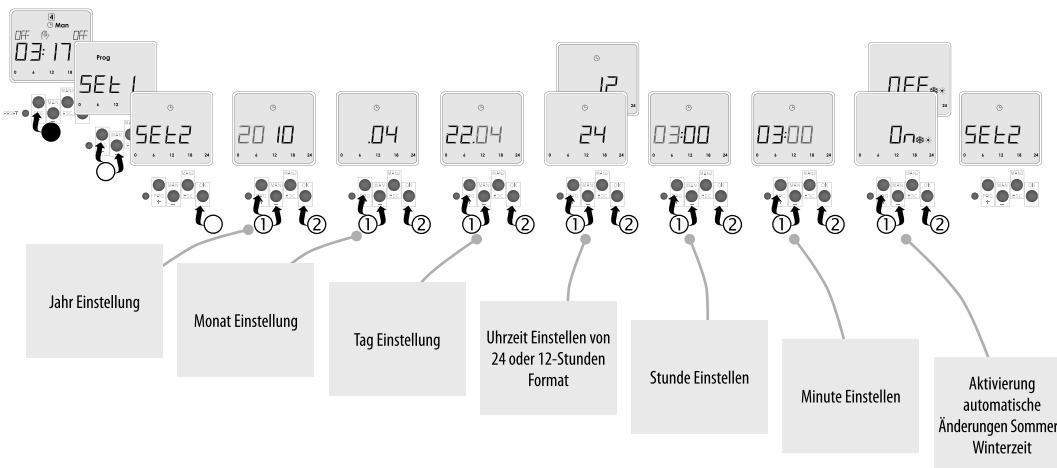


Mit dem Standard-Menü (die auf ist Anzeigzeit) gleichzeitig Drücken und halten Sie die **PROG** und **OK** auf dem Display erscheint die Meldung **ALL**

drücken Sie **OK** Schmierung Set Programme beendet

Einstellungen Datum und Uhrzeit

SET 2



Jahr Einstellung

Monat Einstellung

Tag Einstellung

Uhrzeit Einstellen von 24 oder 12-Stunden Format

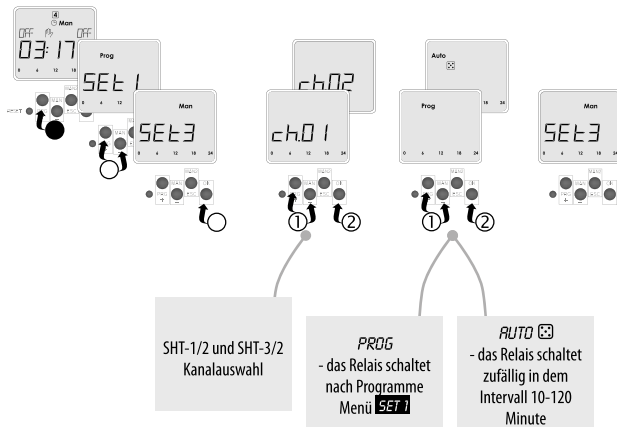
Stunde Einstellen

Minute Einstellen

Aktivierung automatische Änderungen Sommer / Winterzeit

Programm Einstellung / Zufallsmodus

SET 3



SHT-1/2 und SHT-3/2 Kanalauswahl

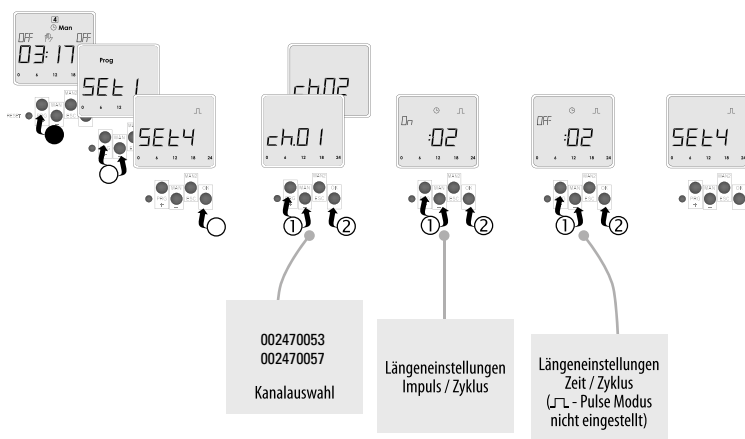
PROG - das Relais schaltet nach Programme Menü **SET 1**

AUTO **☑** - das Relais schaltet zufällig in dem Intervall 10-120 Minute

Im Standardmodus, der gewählte Kanal blinkt **Prog** oder **☑** (automatische Umschaltung von Standard **PROG**).

Einstellen des Intervalls Puls / zyklischen Betrieb

SET 4



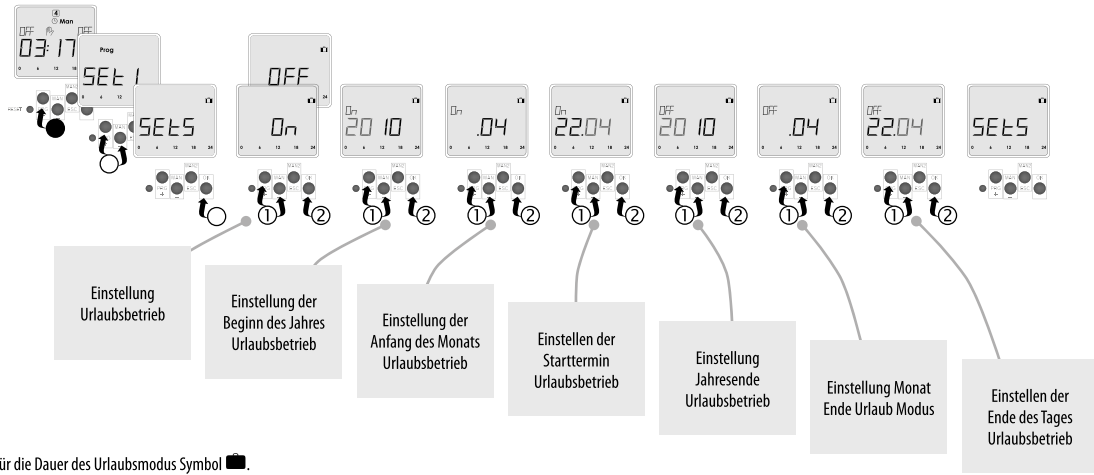
002470053
002470057
Kanalauswahl

Längeneinstellungen Impuls / Zyklus

Längeneinstellungen Zeit / Zyklus (☑ - Pulse Modus nicht eingestellt)

● - Langes Drücken (>1s)
○ - Kurzes Drücken (<1s)

SET 5



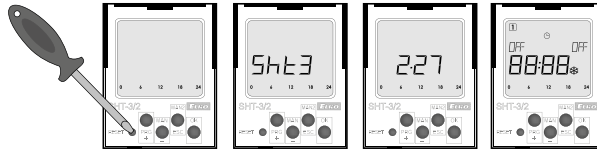
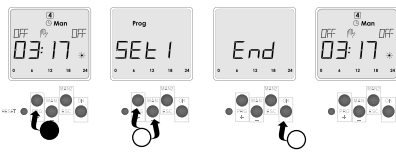
Im Standardmodus blinkt die Anzeige für die Dauer des Urlaubsmodus Symbol

Ausgabe aus dem Menü

Reset

END

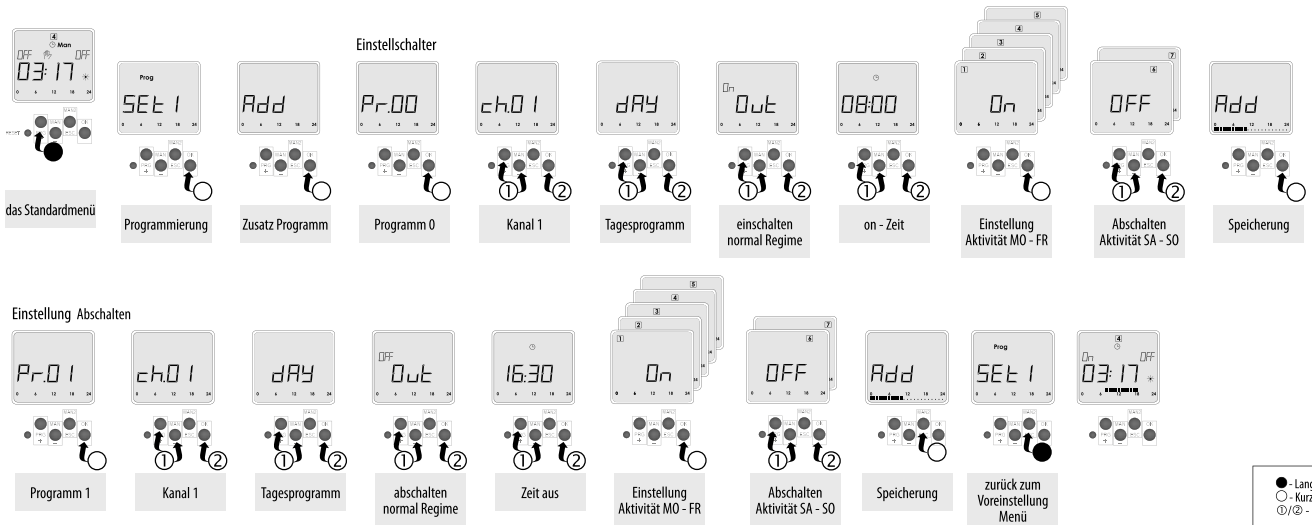
- Zurück zur Standard-Modus



Ein kurzes Drücken des versteckten Reset Knopfes mit einem stumpfen Gegenstand (z.B. Stift oder Schraubenzieher mit einem Durchmesser von maximal 2 mm) leitet den Reset Vorgang ein.
Die Anzeige auf 3s zeigt den Gerätetyp und die Version der internen Firmware, dann geht das Gerät in Standardmodus.
Zurücksetzen löscht die aktuelle Uhrzeit und das Datum, die Dauer des Puls / zyklischen Betrieb und alle temporären Funktionen (manuell oder versehentlich eingeschaltet Ausgang).
Einstellungen zurücksetzen werden Programme beibehalten.

Programmierbeispiel

Einstellung 002470057 um 8:00 von Montag bis Freitag zu wechseln, weg von Montag bis Freitag um 16:30 Uhr.



Lasttyp	$\cos \varphi \geq 0.95$								
Kontakmaterial AgSnO ₂ Kontakt 16A	AC1 250V / 16A	AC2 250V / 5A	AC3 250V / 3A	AC5a unkompensiert 230V / 3A (690VA)	AC5a kompensiert 230V / 3A (690VA) bis zur max. Last C= 14uF	AC5b 1000W	AC6a x	AC7b 250V / 3A	AC12 x
Lasttyp									
Kontakmaterial AgSnO ₂ Kontakt 16A	AC13 x	AC14 250V / 6A	AC15 250V / 6A	DC1 24V / 10A	DC3 24V / 3A	DC5 24V / 2A	DC12 24V / 6A	DC13 24V / 2A	DC14 x