



Power needs control

ETI Deutschland GmbH
Dorfwiesenweg 13
D-63828 Kleinkahl
Tel.: +49 (0) 6024/6397-0
Fax: +49 (0) 6024/6397-29

Werk Hildburghausen
Kaltenbronner Weg 4
D-98646 Hildburghausen
Tel.: +49 (0) 3685/4457-0
Fax: +49 (0) 3685/4457-20

Table with 2 columns: Digital-Schaltuhren, Artikel-Nr.
1 Kanal, 16A, 1W, Tages- und Wochenprogramm: 002470050
2 Kanal, 16A, 2W, Tages- und Wochenprogramm: 002470053
1 Kanal, 16A, 1W, Tages- Wochen- Monats-Jahresprog.: 002470055
2 Kanal, 16A, 2W, Tages- Wochen- Monats-Jahresprog.: 002470057

Achtung!

Das Gerat ist fur eine Verbindung mit einem 1-phasigen Wechselstrom gebaut und muss gema den gultigen Normen des Standes der Anwendung installiert werden. Verbindung gema den Informationen in dieser Richtung. Installation, Verbindung, Einstellung und Instandhaltung sollte nur von qualifizierten Elektrikern durchgefuhrt werden...

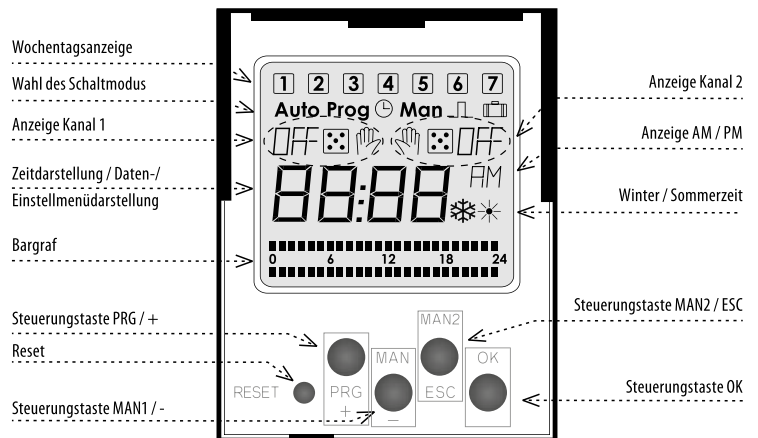
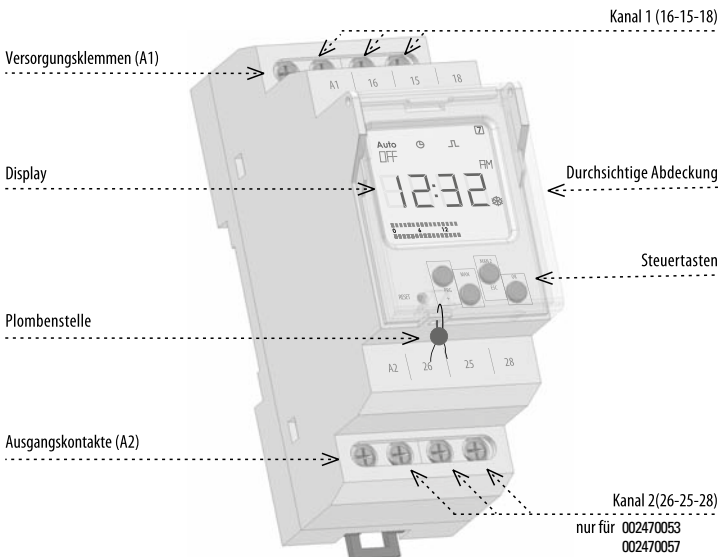
Table with 3 columns: Technische Daten, 002470050/002470055, 002470053/002470057. Includes rows for Versorgung, Leistungsaufnahme, Schaltleistung, Lebensdauer, etc.

Characteristic

Es dient allen Geraten in Abhangigkeit von Echtzeit zu steuern (Automation - Schalt Heizung, Pumpen, Ventilatoren, etc.). Appliances konnen in gesteuert werden bestimmten periodischen Zyklen der Zeit, oder das gewahlte Programm nach (je nach Typ finden Sie in der Tabelle der Zeitschalter)...

Table with 7 columns: Ausgang (1 Kanal, 2 Kanal), Programm (Tag, Woche, Monat, Jahr). Shows compatibility of models with channels and programs.

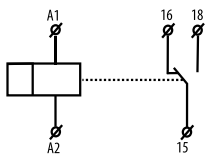
Beschreibung



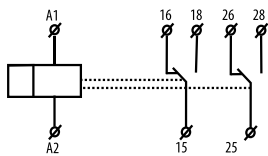
STEUERUNG BILDSCHIRM MIT HINTERGRUNDLICHT

Bildschirm wird fur 10 Sekunden mit dem Hintergrundlicht von der letzten Tasteneingabe beleuchtet. Permanent an / aus wird durch gleichzeitiges Drucken der MAN, ESC, OK Tasten aktiviert...

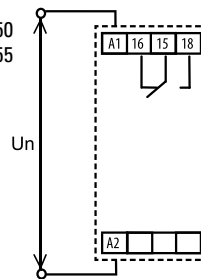
002470050  
002470055



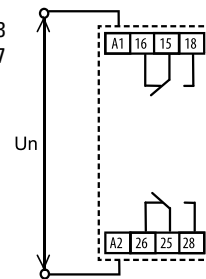
002470053  
002470057



002470050  
002470055



002470053  
002470057



Steuerung

Gerät unterscheidet zwischen kurzem und langem Drücken der Taste. Wird in der Gebrauchsanleitung beschrieben wie folgt:

- - kurzes Drücken der Taste (<1s).
- - langes Drücken der Taste (>1s).
- ①/② - Zahl gibt die Reihenfolge der Tasten.

→ Einstellung Einstellung und Befüllungsprogramme  
 → Einstellungen Datum und Uhrzeit  
 → Einstellen des Programms / Zufallsmodus  
 → Impulsintervalleinstellungen / zyklischen Betrieb  
 → Ferienbetrieb  
 → Ausgabe aus dem Menü

- - Zugang ins Programmiermenü
- - durch das Menü browsen
- - Einstellung der Werte
- - schnelles Schalten während der Werteinstellung
- - Zugang zu erforderlichem Menü
- - Bestätigung
- - Der Zugriff auf das ausgewählte Programm (Edit)
- - ein Level höher
- - zurück in das Startmenü

Nach 30 Sekunden der Inaktivität (von dem letzten Drücken einer Taste) kehrt das Gerät automatisch in das Start Menü zurück.

Überlegenheit Modus

Überlegenheit Regelungsarten	Bildschirm	Ausgangsmodus
Modus mit höchster Priorität >>>>>	ON / OFF	Manuelle Steuerung
>>>>	ON / OFF	Urlaubsmodus
>>>	ON / OFF AUTO	zufällige Schaltmodus
>>	ON / OFF	Pulse-zyklischen Betrieb
Niedrigste Priorität Control Mode >	ON / OFF	Normal-Modus <b>Prog</b>

Manuelle Steuerausgang

- ist besser als bei anderen voreingestellten Modi

- steuert Kanal 1  
 - steuert Kanal 2 002470053 002470057

Einstellprogramme

SET 1

ADD - Zusatz neues Programm  
 002470050 002470055 Kanalwahl  
 002470053 002470057 Wahl täglich / Jahres Modus  
 DUT - Einstellung Aufnahmemodus  
 nur bei der jährlichen Modus: Einstellung Jahr Monat und Tag  
 Einstellen der Uhr und Minuten zu früh Programmende  
 nur Tagesablauf: ON/OFF - Rahmen Aktivitätenprogramm die Wochentage

Wenn der Programmspeicher voll ist, erscheint auf dem Display FULL.

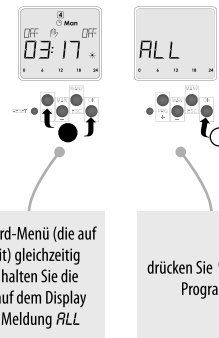
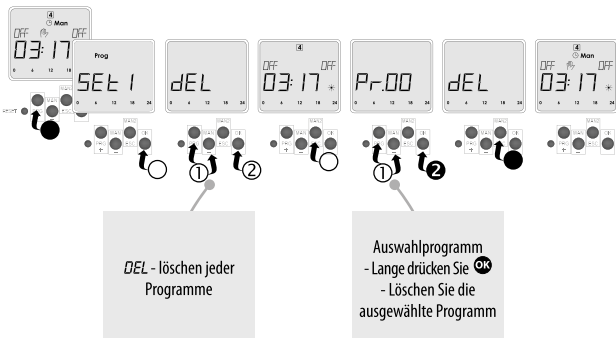
Das Editieren von Programmen

SET 1

EDIT Behandlung bereits gelagert Programme  
 Auswahl / Eingabe in den ausgewählten Programm  
 002470050 002470055 Auswahl / Anpassung Kanal  
 002470053 002470057 Auswahl / Anpassung Einstellung Modus  
 DUT Auswahl / Anpassung Aufnahmemodus  
 nur bei den jährlichen Modus: Datenverarbeitung (Jahr, Monat, Tag)  
 Zeitaktualisierung (Stunden / Minuten)  
 - nur bei Tageslicht Mode: ON/OFF - Finish Programmaktivitäten in der Tag der Woche

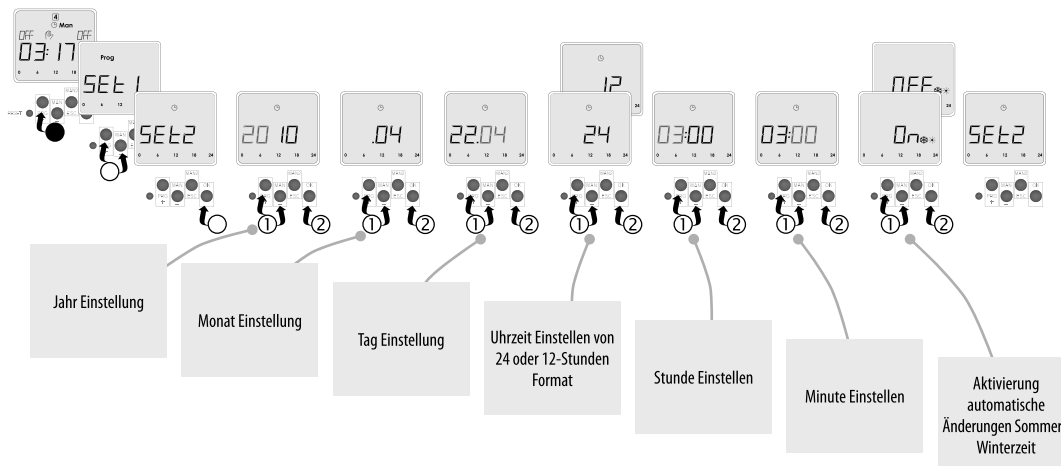
● - Langes Drücken (>1s)  
 ○ - Kurzes Drücken (<1s)  
 ①/② - Ranking gedrückt

SET 1



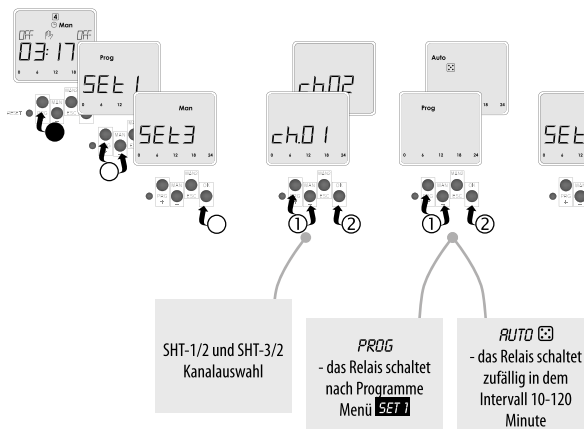
Einstellungen Datum und Uhrzeit

SET 2



Programm Einstellung / Zufallsmodus

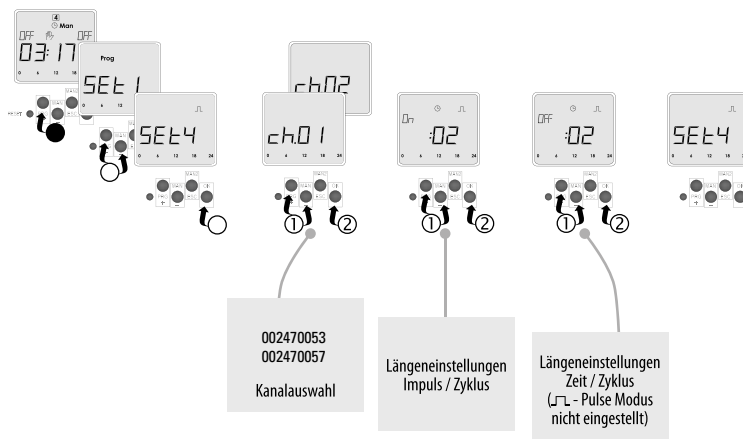
SET 3



Im Standardmodus, der gewählte Kanal blinkt **Prog** oder **Auto** (automatische Umschaltung von Standard **PROG**).

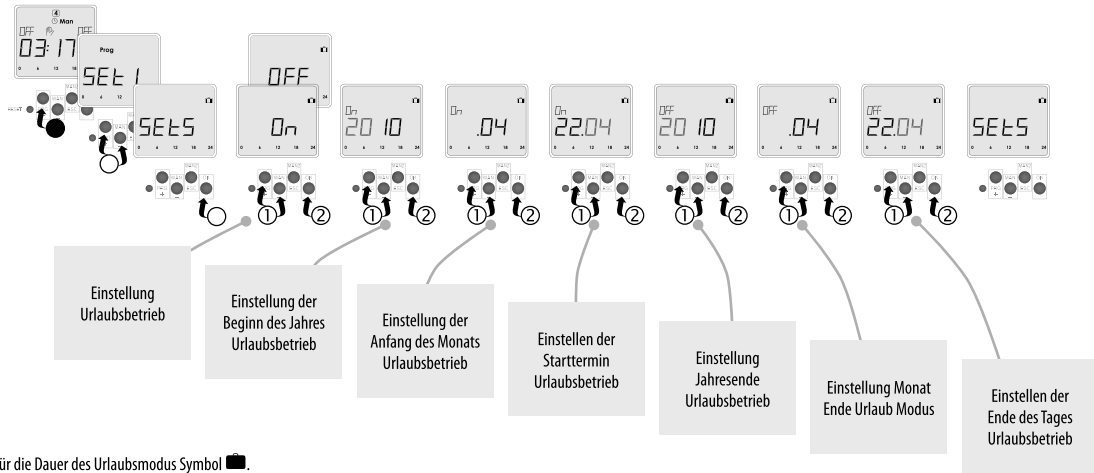
Einstellen des Intervalls Puls / zyklischen Betrieb

SET 4



● - Langes Drücken (>1s)  
○ - Kurzes Drücken (<1s)

SET 5



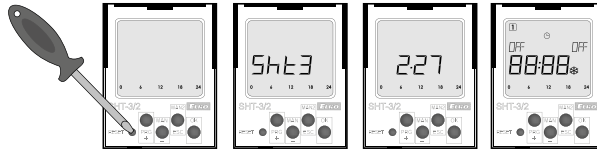
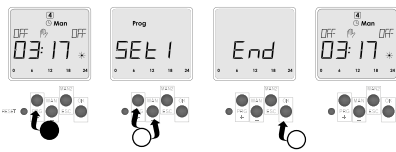
Im Standardmodus blinkt die Anzeige für die Dauer des Urlaubsmodus Symbol

Ausgabe aus dem Menü

Reset

END

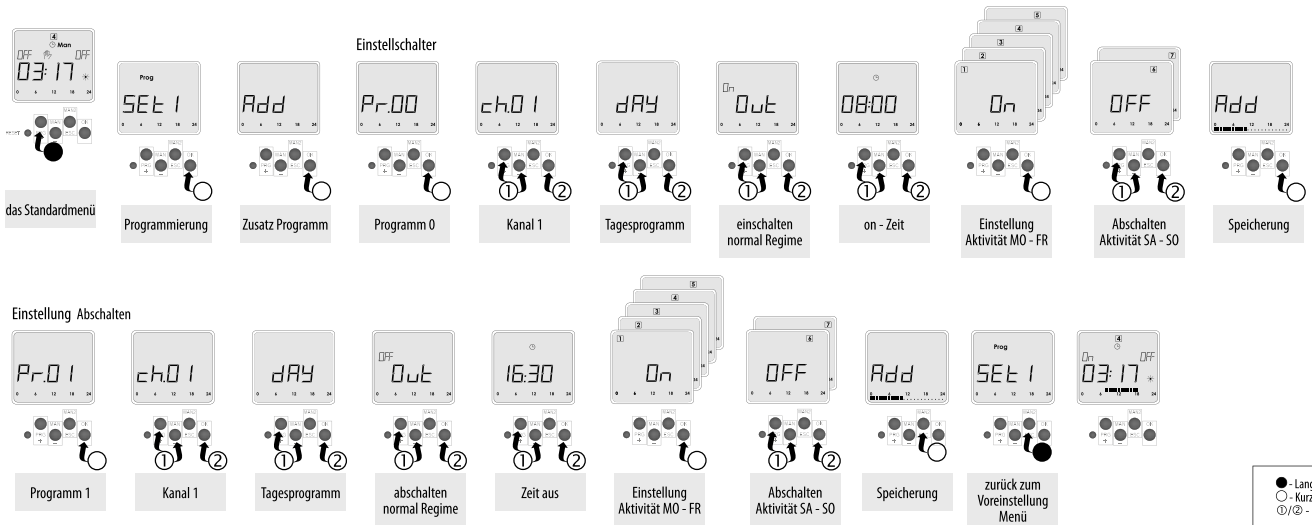
- Zurück zur Standard-Modus



Ein kurzes Drücken des versteckten Reset Knopfes mit einem stumpfen Gegenstand (z.B. Stift oder Schraubenzieher mit einem Durchmesser von maximal 2 mm) leitet den Reset Vorgang ein.  
Die Anzeige auf 3s zeigt den Gerätetyp und die Version der internen Firmware, dann geht das Gerät in Standardmodus.  
Zurücksetzen löscht die aktuelle Uhrzeit und das Datum, die Dauer des Puls / zyklischen Betrieb und alle temporären Funktionen (manuell oder versehentlich eingeschalteter Ausgang).  
Einstellungen zurücksetzen werden Programme beibehalten.

Programmierbeispiel

Einstellung 002470057 um 8:00 von Montag bis Freitag zu wechseln, weg von Montag bis Freitag um 16:30 Uhr.



Lasttyp	$\cos \varphi \geq 0.95$								
Kontakmaterial AgSnO <sub>2</sub> Kontakt 16A	AC1 250V / 16A	AC2 250V / 5A	AC3 250V / 3A	AC5a unkompensiert 230V / 3A (690VA)	AC5a kompensiert 230V / 3A (690VA) bis zur max. Last C= 14uF	AC5b 1000W	AC6a x	AC7b 250V / 3A	AC12 x
Lasttyp									
Kontakmaterial AgSnO <sub>2</sub> Kontakt 16A	AC13 x	AC14 250V / 6A	AC15 250V / 6A	DC1 24V / 10A	DC3 24V / 3A	DC5 24V / 2A	DC12 24V / 6A	DC13 24V / 2A	DC14 x