

EV220B 15-50B



2/2-Wegeventile servogesteuert

- ◆ Robuste Konstruktion für anspruchsvolle Anwendungen
- ◆ Für neutrale Flüssigkeiten und Gase
- ◆ Eingebauter Ringfilter
- ◆ Mediumtemperatur bis 140°C
- ◆ Mit Wasserschlagdämpfung
- ◆ Anschlussgrößen G 1/2- G 2
- ◆ SVGW-Zulassung (EPDM)
- ◆ Optionen:
 - Handbetätigungseinheit für NC
 - Ankersystem mit Trennmembrane
 - Justierbare Ausgleichsdüse
 - Ventile mit UL/CSA-Zulassung

Technische Daten

Druckbereich:	0,3-10 / 16 bar, max. Prüfdruck: 25 bar		
Öffnungszeit:	NW 15-20 = 40 ms, NW 25 = 300 ms, NW 32 = 1000 ms, NW 40 = 1500 ms, NW 50 = 5000 ms		
Schließzeit:	NW 15 = 350 ms, NW 20-25 = 1000 ms, NW 32 = 2500 ms, NW 40 = 4000 ms, NW 50 = 10000 ms		
Umgebungstemperatur:	max. 80°C (abhängig vom verwendeten Spulentyp)		
Mediumtemperatur:	EPDM:	-30 bis +120°C (Niederdruckdampf max. 140°C)	
	NBR:	-10 bis +90°C	
	FKM:	0 bis +100 °C (FKM für Wasser max 60°C) mit EEx-Spule (Typ B0) generell max. 50°C	
Medienviskosität:	max. 50 cSt.		
Werkstoffe:	Ventilgehäuse:	Messing 2.0402 / DZR-Messing CuZn36Pb2As auf Anfrage	
	Ventilsitz:	Messing 2.0402	
	Anker / Ankerrohr:	Edelstahl 1.4105 /1.4306	
	Federn:	Edelstahl 1.4310	
	O-Ringe/Dichtungen/Membrane:	EPDM oder FKM	

Bestellangaben für Standardversionen **stromlos geschlossen NC**

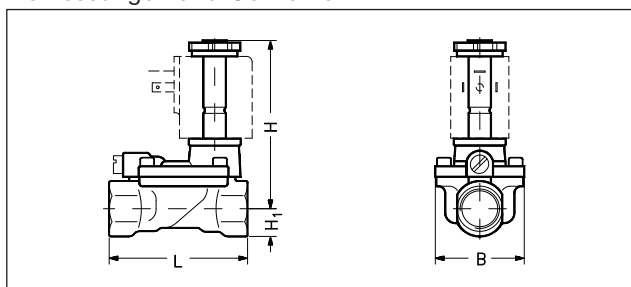
Anschluss	K _v -Wert (m³/h)	Sitz-Ø (mm)	Dichtungswerkstoff	Typenbezeichnung		Bestell-Nr. (ohne Spule)	Differenzdruck (bar) für alle Spulentypen	
				Basistyp	Spezifikation		min.	max.
G 1/2	4	15	NBR	EV220B 15B	G 12N NC000	032U7170	0,3	16
			EPDM	EV220B 15B	G 12E NC000	032U7115	0,3	16
			FKM	EV220B 15B	G 12F NC000	032U7116	0,3	10
G 3/4	8	20	NBR	EV220B 20B	G 34N NC000	032U7171	0,3	16
			EPDM	EV220B 20B	G 34E NC000	032U7120	0,3	16
			FKM	EV220B 20B	G 34F NC000	032U7121	0,3	10
G 1	11	25	NBR	EV220B 25B	G 11N NC000	032U7172	0,3	16
			EPDM	EV220B 25B	G 11E NC000	032U7125	0,3	16
			FKM	EV220B 25B	G 11F NC000	032U7126	0,3	10
G 1 1/4	18	32	NBR	EV220B 32B	G 114N NC000	032U7173	0,3	16
			EPDM	EV220B 32B	G 114E NC000	032U7132	0,3	16
			FKM	EV220B 32B	G 114F NC000	032U7133	0,3	10
G 1 1/2	24	40	NBR	EV220B 40B	G 112N NC000	032U7174	0,3	16
			EPDM	EV220B 40B	G 112E NC000	032U7140	0,3	16
			FKM	EV220B 40B	G 112F NC000	032U7141	0,3	10
G 2	40	50	NBR	EV220B 50G	G 2N NC000	032U7175	0,3	16
			EPDM	EV220B 50G	G 2E NC000	032U7150	0,3	16
			FKM	EV220B 50G	G 2F NC000	032U7151	0,3	10

Bestellangaben Standardversionen **stromlos geöffnet NO**

Anschluss	K _v -Wert (m ³ /h)	Sitz-Ø (mm)	Dichtungs- werkstoff*	Typenbezeichnung		Bestell-Nr. (ohne Spule)	Differenzdruck (bar) für alle Spulentypen	
				Basistyp	Spezifikation		min.	max.
G 1/2	4	15	NBR	EV220B 15B	G 12N NO000	032U7180	0,3	16
			EPDM	EV220B 15B	G 12E NO000	032U7117	0,3	16
			FKM	EV220B 15B	G 12F NO000	032U7118	0,3	10
G 3/4	8	20	NBR	EV220B 20B	G 34N NO000	032U7181	0,3	16
			EPDM	EV220B 20B	G 34E NO000	032U7122	0,3	16
			FKM	EV220B 20B	G 34F NO000	032U7123	0,3	10
G 1	11	25	NBR	EV220B 25B	G 1N NO000	032U7182	0,3	16
			EPDM	EV220B 25B	G 1E NO000	032U7127	0,3	16
			FKM	EV220B 25B	G 1F NO000	032U7128	0,3	10
G 1 1/4	18	32	NBR	EV220B 32B	G 114N NO000	032U7183	0,3	16
			EPDM	EV220B 32B	G 114E NO000	032U7134	0,3	16
			FKM	EV220B 32B	G 114F NO000	032U7135	0,3	10
G 1 1/2	24	40	NBR	EV220B 40B	G 112N NO000	032U7184	0,3	16
			EPDM	EV220B 40B	G 112E NO000	032U7142	0,3	16
			FKM	EV220B 40B	G 112F NO000	032U7143	0,3	10
G 2	40	50	NBR	EV220B 50G	G 2N NO000	032U7185	0,3	16
			EPDM	EV220B 50G	G 2E NO000	032U7152	0,3	16
			FKM	EV220B 50G	G 2F NO000	032U7153	0,3	10

Auf Anfrage: EV224B Hochdruckausführung NC & NO

Abmessungen und Gewichte

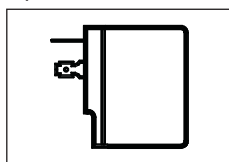


Ventil Typ	L (mm)	B (mm)	H' (mm)	H* (mm)	Gewicht (kg)**
EV220B 15	80	52	15	94	0,8
EV220B 20	90	58	18	98	1,0
EV220B 25	109	70	22	108	1,4
EV220B 32	120	82	27	115	2,0
EV220B 40	130	95	32	124	3,2
EV220B 50	162	113	37	130	4,3

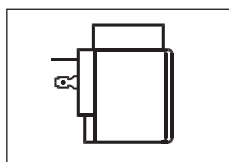
* mit Clip-on-Spulen + 4,5 mm

** ohne Spule

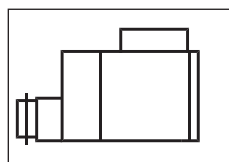
Spulen



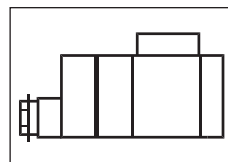
Typ BA
9 W a.c. / 15 W d.c.
siehe Seite 32



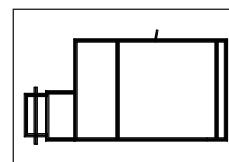
Typ BB
10 W a.c. / 18 W d.c.
siehe Seite 32



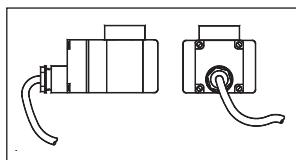
Typ BE
10 W a.c. / 18 W d.c.
IP 67
siehe Seite 32



Typ BG
12 W a.c. / 20 W d.c.
IP 67
siehe Seite 32



Typ BO
EEx m II T4
siehe Seite 33



Typ BN
20 W a.c.
siehe Seite 33