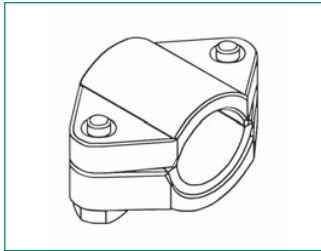


Messing-Klemmschale



2-teilig mit verzinkten Innen-Sechskantschrauben und Muttern, ideal zum Einbinden von Pumpen-Spiralschläuchen

Art.-Nr.:	Spannbereich:	Abm.:	VE:
34402 2	25 - 27 mm	3/4"	10/200
34403 9	31 - 34 mm	1"	10/200
34404 6	38 - 41 mm	1 1/4"	10/150



Suntos® Qualitätsschlauch

Wasserschlauch gelb, UV-beständig, Trikotgewebe-Einlage (verwindungsfrei), hochflexibel, kälte- und hitzebeständig (-10°C bis +50°C)



Art.-Nr.:	m/Rolle:	Abm.:	LW: mm	Platzdruck: bar	VE:
37201 8	20	1/2"	12,5	36	99
37301 5	30	1/2"	12,5	36	66
37501 9	50	1/2"	12,5	36	42
37252 0	25	3/4"	19	27	30
37502 6	50	3/4"	19	27	16
37112 7	100	3/4"	19	27	4
37253 7	25	1"	25	24	10
37503 3	50	1"	25	24	6
37504 0	50	1 1/4"	32	18	a. A.
37505 7	50	1 1/2"	38	12	a. A.
37506 4	50	2"	50	12	a. A.

Aluminium-Wandschlauchhalter



Form A, geeignet für Schläuche oder Kabel, mit 3 Löchern zur Befestigung

Art.-Nr.:	Größe: A (Breite) B (Höhe) C (Tiefe)	VE:
38111 9	S = 190 x 140 x 70 mm	-/-
38112 6	M = 260 x 190 x 105 mm	-/-
38113 3	L = 335 x 245 x 135 mm	-/-
38114 0	XL = 415 x 300 x 190 mm	-/-

