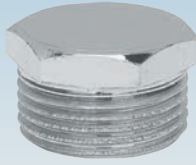


COD	Thread/Gewinde 1	Thread/Gewinde 2
06459002	1/4"	
06459003	3/8"	
06459004	1/2"	
06459005	3/4"	
06459006	1"	
06459007	1 1/4"	
06459008	1 1/2"	
06459009	2"	

FIGURE / ABBILDUNG 290/OT
HEXAGONAL MALE PLUG
 VERSCHLUSS AUSSENGEWINDE
 HEXAGONAL



COD	Thread/Gewinde 1	Thread/Gewinde 2
06459003C	3/8"	
06459004C	1/2"	
06459005C	3/4"	

FIGURE / ABBILDUNG 290/OT
CHROMIUM-PLATED HEXAGONAL MALE PLUG
 VERSCHLUSS AUSSENGEWINDE HEXAGONAL
 VERCHROMT



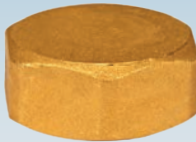
COD	Thread/Gewinde 1	Thread/Gewinde 2
06829504	1/2"	

FIGURE / ABBILDUNG 295/OT
PLUG M
 KAPPE AG



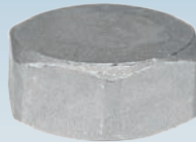
COD	Thread/Gewinde 1	Thread/Gewinde 2
06590607C	1" x 1 1/4 F	
06590706C	1" 1/4 x 1" F	

FIGURE / ABBILDUNG 296/OT
REDUCER CHROMIUM
 REDUKTER VERCHROMT




COD	Thread/Gewinde 1	Thread/Gewinde 2
06463002	1/4"	
06463003	3/8"	
06463004	1/2"	
06463005	3/4"	
06463006	1"	
06463007	1 1/4"	
06463008	1 1/2"	
06463009	2"	

FIGURE / ABBILDUNG 300/OT
FEMALE PLUG
 VERSCHLUSS INNENGEWINDE



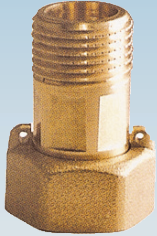
COD	Thread/Gewinde 1	Thread/Gewinde 2
06463003C	3/8"	
06463004C	1/2"	
06463005C	3/4"	
06463006C	1"	
06463007C	1 1/4"	
06463008C	1 1/2"	

FIGURE / ABBILDUNG 300/OT
CHROMIUM-PLATED FEMALE PLUG
 VERSCHLUSS INNENGEWINDE VERCHROMT



COD	Thread/Gewinde 1	Thread/Gewinde 2
06460507	F3/4x1 1/4F	
06460608	F1"x1 1/2F	
06460709	F1 1/4x2"F	

FIGURE / ABBILDUNG 360/OT
F/FLAT TAIL WITH NUT FOR CIRCULATOR PUMPS
 SCHAFT F FLACHDICHTEND MIT KAPPE FÜR RUNDELEMENTE + DICHTUNG



COD	Thread/Gewinde 1
06530405	1/2" x 3/4"
06530506	3/4" x 1"
06530607	1" x 1 1/4"
06530708	1 1/4 x 1 1/2"
06530809	1 1/2 x 2"

FIGURE / ABBILDUNG 377/OT
TAIL FOR METER WITH NUT
 SCHAFT FÜR ZÄHLER MIT KAPPE

FITTINGS
VERSCHRAUBUNGEN



FIGURE / ABBILDUNG 529/OT

M/F HEAVY BRASS EXTENSION

VERLÄNGERUNG AUS STANGGEPRESSTEM MESSING SCHWER M/F

COD	Thread/Gewinde 1	Thread/Gewinde 2
06470203	3/8"	10
06470303	3/8"	15
06470403	3/8"	20
06470603	3/8"	30
06470204	1/2"	10
06470304	1/2"	15
06470404	1/2"	20
06470504	1/2"	25
06470604	1/2"	30
06470704	1/2"	40
06470804	1/2"	50
06470904	1/2"	65
06471004	1/2"	80
06471104	1/2"	100
06470205	3/4"	10
06470305	3/4"	15
06470405	3/4"	20
06470505	3/4"	25
06470605	3/4"	30
06470705	3/4"	40
06470805	3/4"	50
06470206	1"	10
06470306	1"	15
06470406	1"	20
06470506	1"	25
06470606	1"	30
06470706	1"	40
06470806	1"	50



FIGURE / ABBILDUNG 529/OT

M/F CHROMIUM-PLATED HEAVY BRASS EXTENSION

VERLÄNGERUNG AUS STANGGEPRESSTEM MESSING SCHWER M/F VERCHROMT

COD	Thread/Gewinde 1	Thread/Gewinde 2
06470203C	3/8"	10
06470303C	3/8"	15
06470403C	3/8"	20
06470603C	3/8"	30
06470204C	1/2"	10
06470304C	1/2"	15
06470404C	1/2"	20
06470504C	1/2"	25
06470604C	1/2"	30
06470704C	1/2"	40
06470804C	1/2"	50
06470904C	1/2"	65
06471004C	1/2"	80
06471104C	1/2"	100
06470305C	3/4"	15
06470405C	3/4"	20
06470605C	3/4"	30
06470805C	3/4"	50
06470506C	1"	25

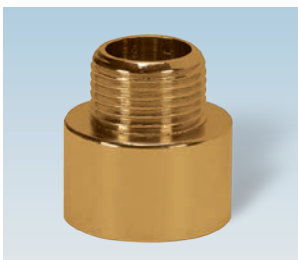


FIGURE / ABBILDUNG 530/OT

M/F REDUCED EXTENSION

VERLÄNGERUNG M/F REDUZIERT

COD	Thread/Gewinde 1	Thread/Gewinde 2
06480301	1/4"	3/8" F
06480401	1/4"	1/2" F
06480403	3/8"	1/2" F
06680504	1/2"	3/4" F
06480405	3/4"	1/2" F
06480604	1/2"	1" F
06480506	3/4"	1" F
06480706	1"	1" 1/4 F

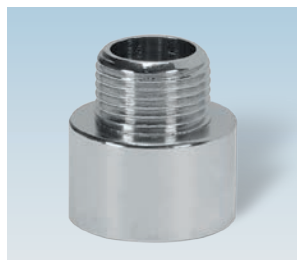


FIGURE / ABBILDUNG 530/OT

M/F CHROMIUM-PLATED REDUCED EXTENSION
VERLÄNGERUNG REDUZIERT
VERCHROMT M/F

COD	Thread/Gewinde 1	Thread/Gewinde 2
06480403C	3/8"	1/2" F
06480405C	3/4"	1/2" F
06480506C	3/4"	1" F
06480706C	1"	1" 1/4 F

The raw materials are bought by Italian manufacturers and comply with the most recent European Rules restricting the lead quantity used.
Min. -20°C / max. +130°C, PN10 (fittings with seal +85°C)
All threads comply with ISO 228/1, with the exception of FIGURE 282 which thread complies with UNI ISO 7/1 (UNI EN 10226).

The TOF LINK series is made of brass:

- Bar ST UNIEN 12165 CW617N M RND A LEAD MAX 2,2 for articles made with hot-pressing
- Bar ST UNIEN 12165 CW617N M B LEAD MAX 2,2 for articles made with automatic lathe for bar

LEAD MAX 2,2 is the maximum content of lead.

Der zum Einsatz kommende Rohstoff wird bei italienischen Herstellern erworben und erfüllt die neusten europäischen Vorschriften, die eine weitere Einschränkung des Bleigehalts vorsehen.
Min. -20°C / Max. +130°C, PN10 (Verschraubungen mit Dichtung +85°C)
Alle Anschlussgewinde entsprechen der Vorschrift ISO 228/1; davon ausgenommen ist Abb. 282, deren Gewinde UNI ISO 7/1 (UNI EN 10226) entspricht.

Für die Anschlüsse der Baureihe TOF LINK kommt dieses Messing zum Einsatz:

- Stangpressteil ST UNIEN 12165 CW617N M RND A LEAD MAX 2,2 für Artikel, die mit dem Warmpressverfahren hergestellt werden.
- Stangpressteil ST UNIEN 12165 CW617N M B LEAD MAX 2,2 für Artikel, die mit automatischen Drehautomaten für Stangpressteile hergestellt werden.

LEAD MAX 2,2 zeigt den maximal zulässigen Bleigehalt an.

ALL THE FITTINGS ARE MADE IN ITALY.
ALLE ANSCHLÜSSE WERDEN AUSSCHLIESSLICH IN ITALIEN HERGESTELLT.

FITTINGS
VERSCHRAUBUNGEN