

NH1C gG 40A/500V



Spezifikationen

ETI Artikel-Nummer	004184210
Beschreibung	NH1C gG 40A/500V
Klassifizierungsname	Sicherungseinsatz
Bemessungsstrom (A)	40
Typ	NH
Größe	NH1C
Charakteristiken	gG
Bemessungsspannung AC	500
Bemessungsspannung DC	250
Anzeiger	Kombinationssicherungsstatusanzeige
Abschaltleistung AC	120
Pd (W)	4,1
Standard	IEC 60269-1, IEC 60269-2
Betriebs-Jule-Integral (A2s)	14.500
Schmelz-Joule-Integral (A2s)	2.900
Anwendung	zum Kabelschutz
efuse	

[Online-Produktseite](#)

sonstige Dokumentation



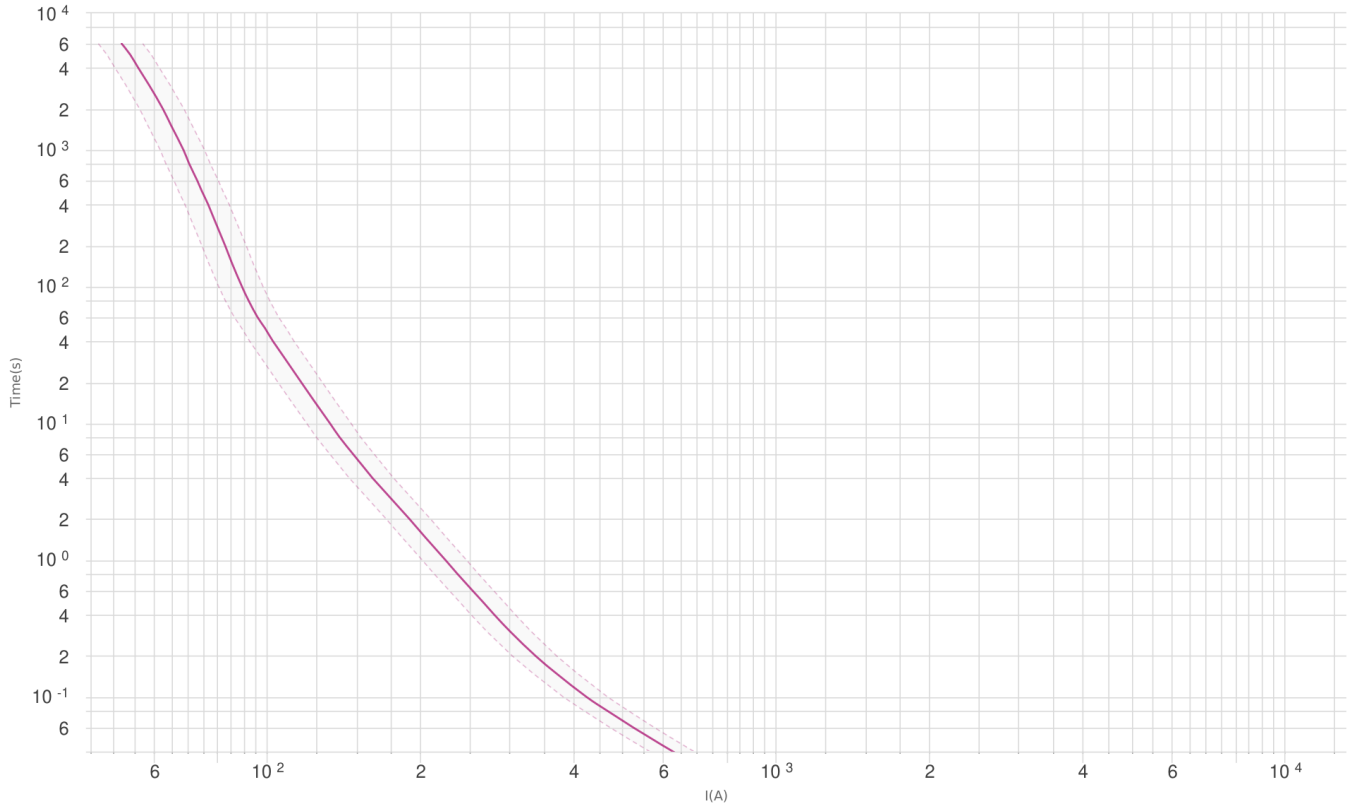
[technischer Datenkatalog](#)
[Zertifikat](#)
[3D-Modell](#)
[Bedienungsanleitung](#)
[CE-Erklärung](#)



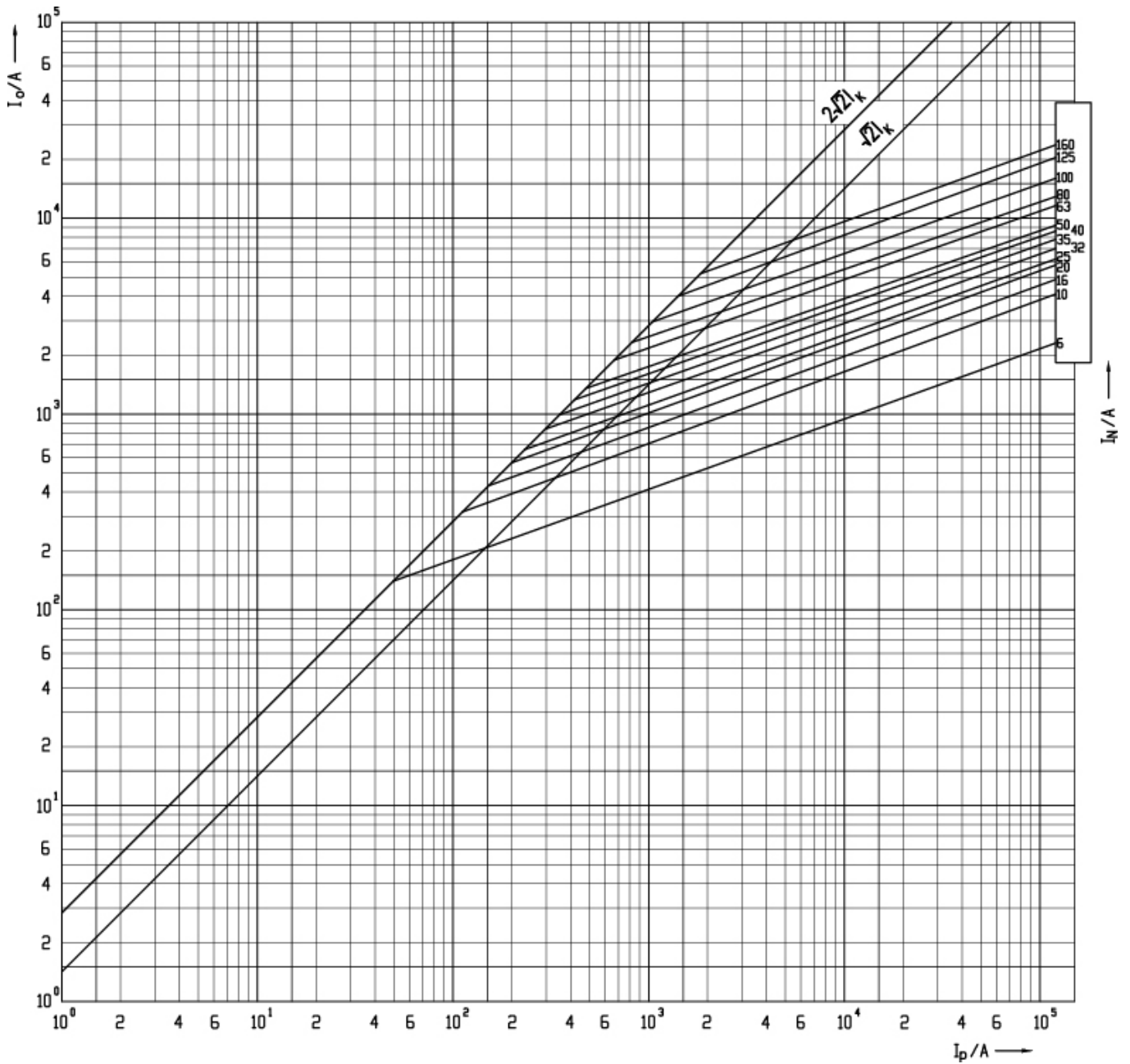
internationale ETIM-Klassifizierung

Klassifizierung	EC000055
Klassifizierungsname	NH-Sicherungseinsatz
Abschaltleistung	120
Anwendung	For cable protection
Ausführung Kennmelder	Kombikennmelder
Bemessungsschaltvermögen	120kA
Bemessungsspannung	500V
Bemessungsspannung bei DC	250
Bemessungsstrom	40A
Max. Bemessungsbetriebsspannung Ue bei AC	500
Spannungsart	AC

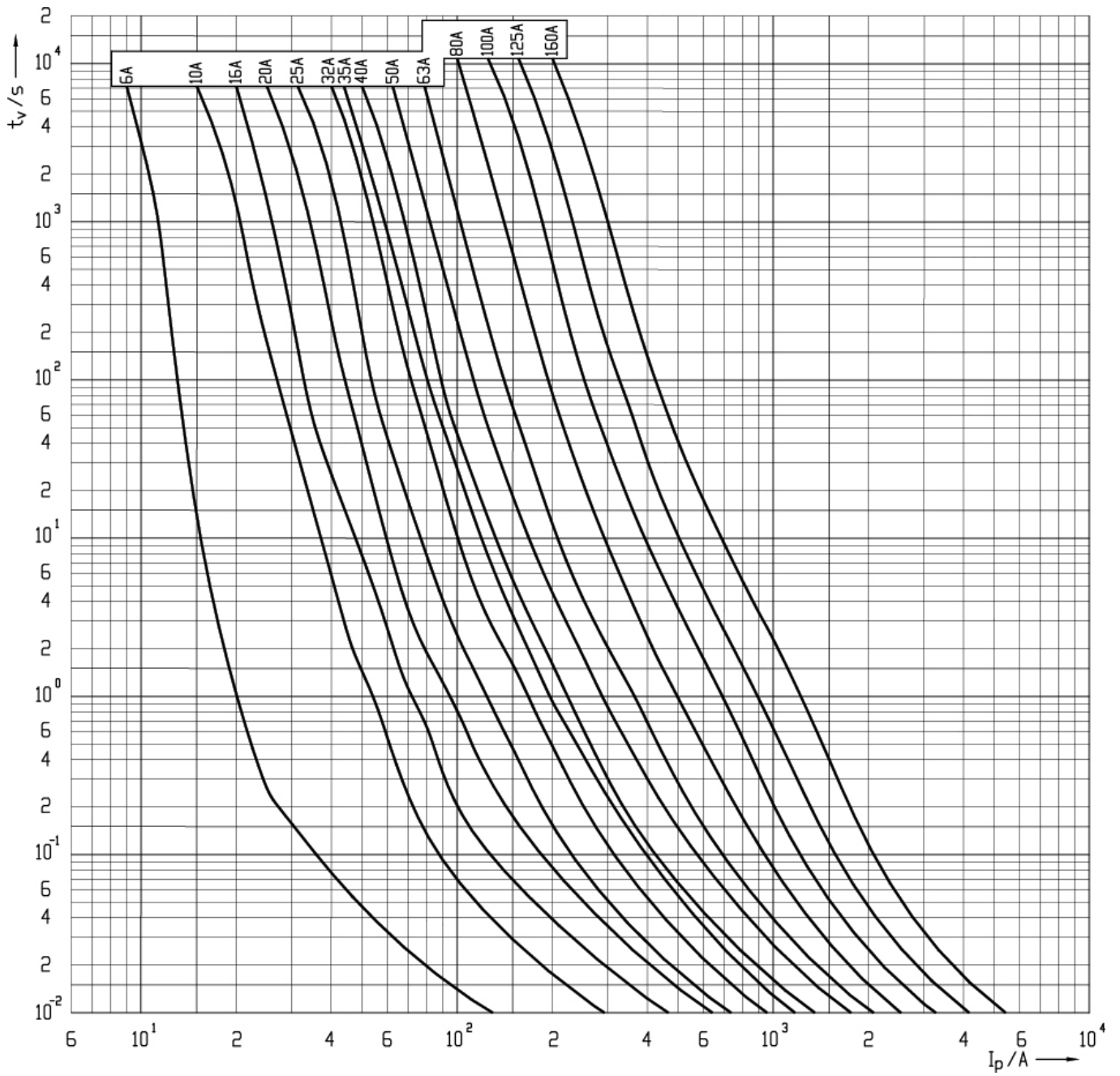
COM_ETISTORE_ITEM_DOCTYPE _EFUSE



Schmelzenergieeigenschaften

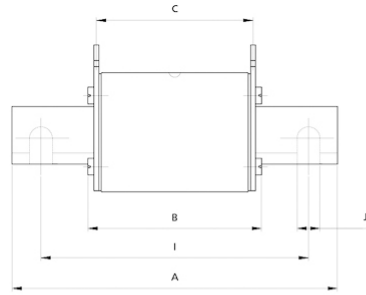


COM_ETISTORE_ITEM_DOCTYPE _ITCHARACTERISTIC

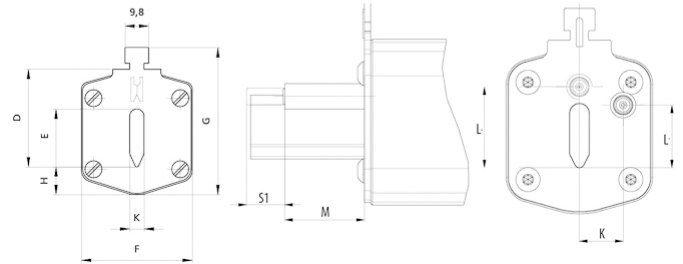


Maßzeichnung

	A	B	C	D	E	F	G	H	I	J	K	
NV00C	79	53	47	35	15	21	52	7,5			6	kombi
NV00C I	79	53	47	35	15	21	52	7,5			6	kombi
NV00	79	53	47	35	15	28	56	12			6	kombi
NV00 I	79	53	47	35	15	28	56	12			6	kombi
NV0	125	68	65	35	15	28	56	12			6	kombi
NV1C	135	68	65	40	15	28	61	12			6	kombi
NV1C I	135	68	65	40	15	28	61	12			6	kombi
NV1	135	72	65	40	20	46	65	14			6	kombi
NV1 I	135	72	65	40	20	46	65	14			6	kombi
NV2C	150	72	65	48	20	46	73	14			6	kombi
NV2C I	150	72	65	48	20	46	73	14			6	kombi
NV2	150	72	65	48	26	54	73	14			6	kombi
NV2 I	150	72	65	48	26	54	73	14			6	kombi
NV3C	150	72	65	60	26	54	84	14			6	kombi
NV3	150	72	65	60	33	65	84	14			6	kombi
NV4	200	75	66	87	50	100	121	24	150	16	8	
NV4a	200	99	87	85	50	95	121	27			6	
NV4a SI*	200	99	87	85	50	95	121	27			6	
NV1/1000V	155	90	87	40	20	45	59	9			6	



	Striker pin			
	K	L	M	S1
00C	0	20.7	16.7	7.5
00	0	20.7	16.7	7.5
1	13.7	19.7	25	12
2	16.2	27.4	25	12
3	17	35.6	25	12
4a	24	49	25	12



Abschaltstromcharakteristiken

