

Distanzstück zum Einsatz in Trapezprofile Typ TP.



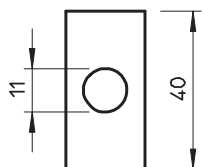
<b>St</b>	Stahl
<b>FS</b>	bandverzinkt

Produktzusatztext Hinweis	Das Distanzstück wird aus statischen Gründen immer eingesetzt, damit das Profil beim Anziehen der Befestigungsschrauben nicht verformt wird.
---------------------------	--

### Stammdaten

Art.-Nr.	6416551
Typ	DS 4 FS
Bezeichnung 1	Distanzstück
Bezeichnung 2	zum Einsatz in TP-Profil
Dimension	40x20x18
Werkstoff	Stahl
Werkstoff Kürzel	St
Oberfläche	bandverzinkt
Oberfläche nach DIN	DIN EN 10346
Oberfläche Kürzel	FS
Kleinste VK-Einheit (VG)	20,00 Stück
Gewicht	3,39 kg/100 St.

### Technische Daten



Länge	40,00 mm
Breite	20,00 mm
Seitenhöhe	18,00 mm
Abmessung	40 x 20 x 18 x 2 mm
Ausführung	sonstige
Mit Schraubenzubehör	<input type="checkbox"/>

