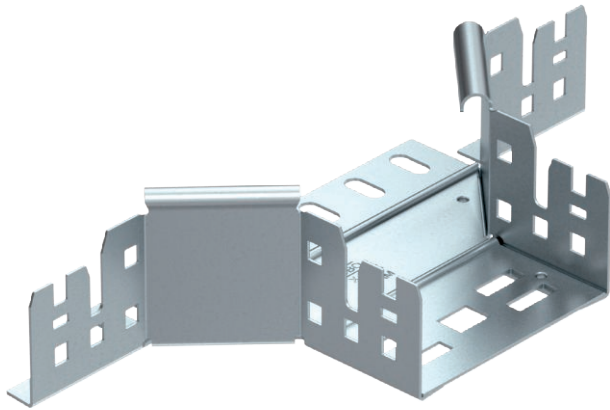


Technisches Datenblatt

Anbau-Abzweigstück 60

Art.-Nr. 6041230



Anbau-Abzweigstück mit Schnellverbindungs-System. Für alle Kabelrinnentypen mit der Seitenhöhe 60 mm.



St	Stahl
FS	bandverzinkt

Stammdaten

Art.-Nr.	6041230
Typ	RAAM 610 FS
Bezeichnung 1	Anbau-Abzweigstück
Bezeichnung 2	mit Schnellverbindung
Dimension	60x100
Werkstoff	Stahl
Werkstoff Kürzel	St
Oberfläche	bandverzinkt
Oberfläche nach DIN	DIN EN 10346
Oberfläche Kürzel	FS
Kleinste VK-Einheit (VG)	1,00 Stück
Gewicht	37,70 kg/100 St.

Technische Daten

	Breite	100,00 mm
	Seitenhöhe	60,00 mm
	Maß B	100,00 mm
	Abgehende Breite	100,00 mm
	Ausführung Verbinder	integrierter Verbinder
	Abmessung	60x100 mm
	Blechstärke	1,25 mm
	Geeignet für Funktionserhalt	<input type="checkbox"/>
	Materialstärke Bodenblech	1,25 mm
	NATO Lochbild	<input type="checkbox"/>
	Rostfreier Stahl, gebeizt	<input type="checkbox"/>
	Weitspann-Ausführung	<input type="checkbox"/>