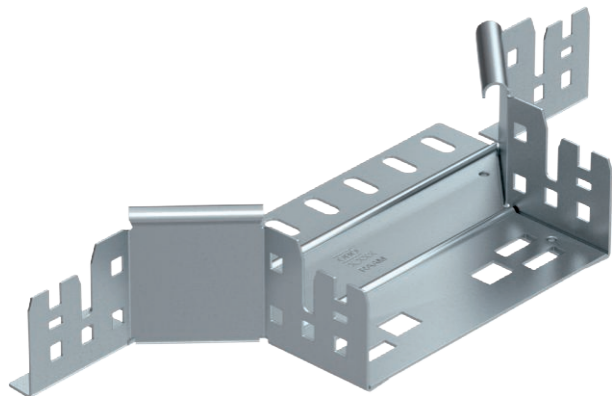


Technisches Datenblatt

Anbau-Abzweigstück 60

Art.-Nr. 6041232



Anbau-Abzweigstück mit Schnellverbindungs-System. Für alle Kabelrinntypen mit der Seitenhöhe 60 mm.

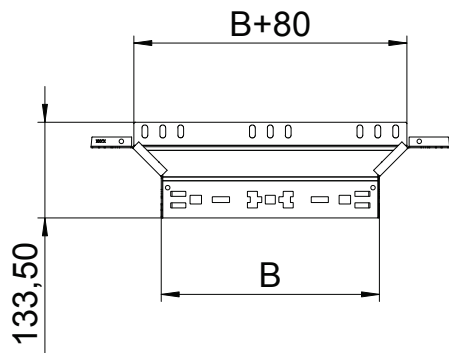


St	Stahl
FS	bandverzinkt

Stammdaten

Art.-Nr.	6041232
Typ	RAAM 615 FS
Bezeichnung 1	Anbau-Abzweigstück
Bezeichnung 2	mit Schnellverbindung
Dimension	60x150
Werkstoff	Stahl
Werkstoff Kürzel	St
Oberfläche	bandverzinkt
Oberfläche nach DIN	DIN EN 10346
Oberfläche Kürzel	FS
Kleinste VK-Einheit (VG)	1,00 Stück
Gewicht	42,05 kg/100 St.

Technische Daten



Breite	150,00 mm
Seitenhöhe	60,00 mm
Maß B	150,00 mm
Abgehende Breite	150,00 mm
Ausführung Verbinder	integrierter Verbinder
Abmessung	60x150 mm
Blechstärke	1,25 mm
Geeignet für Funktionserhalt	<input type="checkbox"/>
Materialstärke Bodenblech	1,25 mm
NATO Lochbild	<input type="checkbox"/>
Rostfreier Stahl, gebeizt	<input type="checkbox"/>
Weitspann-Ausführung	<input type="checkbox"/>