

Technisches Datenblatt

Schwarz pulverbeschichteter Stahlbogen, mit Gewinde

Art.-Nr. 2046799



90°-Bogen für Elektroinstallationsrohre nach EN 61386-1 mit Gewindeenden nach DIN EN 60423. Mit gratfreier Innenwand.
Pro Rohrbogen ist bereits eine Verbindungsmuffe aufgeschraubt.



St Stahl
PE50 PES50 - Polyester/Epoxid

Stammdaten

Art.-Nr.	2046799
Typ	SBNM63 SW
Bezeichnung 1	Stapa Gewindebogen
Bezeichnung 2	mit Gewindemuffe
Dimension	M63x1,5
Farbe	tiefschwarz
RAL-Nummer	9005
Werkstoff	Stahl
Werkstoff Kürzel	St
Oberfläche	PES50 - Polyester/Epoxid
Oberfläche nach DIN	DIN EN 12329
Oberfläche Kürzel	PE50
Kleinste VK-Einheit (VG)	3,00 Stück
Gewicht	227,00 kg/100 St.

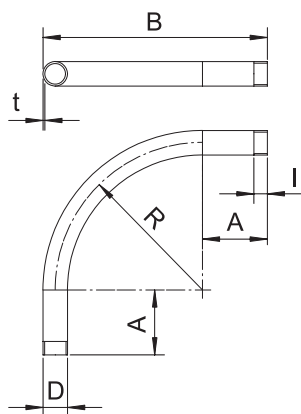
Technisches Datenblatt

Schwarz pulverbeschichteter Stahlbogen, mit Gewinde

Art.-Nr. 2046799



Technische Daten



Maß A	165,00 mm
Maß B	446,00 mm
Maß D	63,00 mm
Maß M	M63
Maß R	250,00 mm
Maß t	1,80 mm
Maß I	25,00 mm
Ausführung	Gewinde
Gewinde	M63x1,5
Größe	63
für Rohrdurchmesser nominal	63,00 mm
Flexibel	<input type="checkbox"/>
Halogenfrei	<input type="checkbox"/>
Mit Inspektionsöffnung und Deckel	<input type="checkbox"/>
Mit Muffe	<input checked="" type="checkbox"/>
Oberfläche poliert	<input type="checkbox"/>
Oberfläche gebürstet	<input type="checkbox"/>
Winkel des Bogens	90,00 °
Zweiteilig	<input type="checkbox"/>