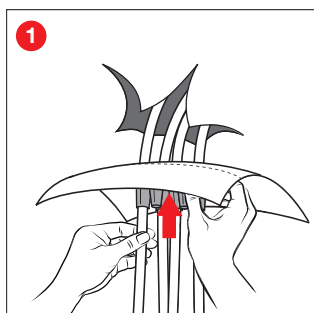
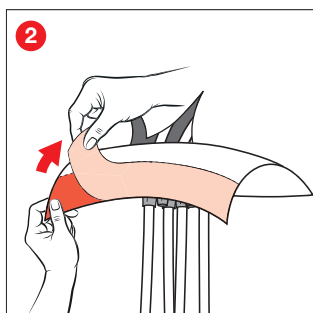




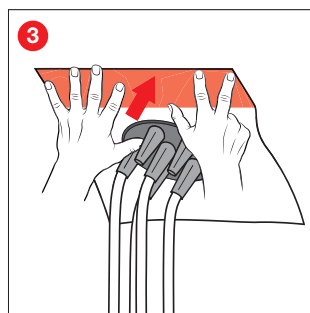
Montageanleitung



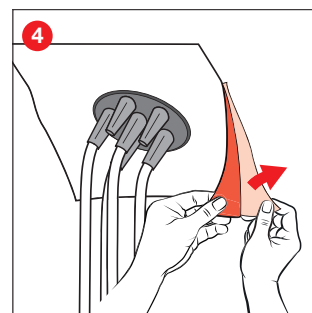
1 Kabel schräg anschneiden und die Membranen der Manschette durchstoßen.



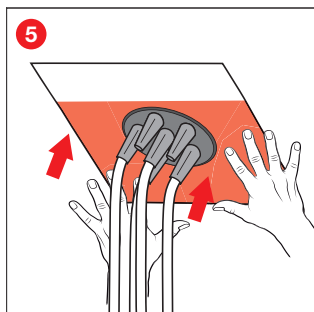
2 Oberen Teil der Schutzfolie abziehen.



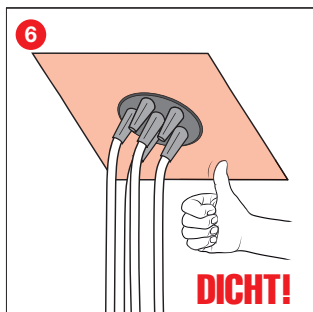
3 Oberen Teil des Klebekragens fest andrücken.



4 Unteren Teil der Schutzfolie abziehen.



5 Unteren Teil des Klebekragens fest andrücken.



DICHT!

Verarbeitungshinweise:

Die Fläche muss trocken, tragfähig, staub- und trennmittelfrei sein. Falten und Knicke sind zu vermeiden. Der Durchmesser der gewählten Manschette muss die zur Leitungsdurchführung passende Dimension haben. Saugfähige und poröse Untergründe wie Beton, Putz, Holzfein- faserplatten etc. sind mit EISEDICHT® BUBI LF Haftprimer oder dem EISEDICHT® Sprühprimer vorab zu behandeln. Im Zweifelsfall ist eine Klebprobe durchzuführen.