



Werkzeugaufnahme

Standard für handelsübliches Zubehör

Motor

durchzugsstark, langlebig

Staubabsaugung*/ Wasserezuführung*

integriert

Zusatzhandgriff

variabel am Spannhals
verstellbar



Metallgetriebe

mit hoher Standzeit

PUR-Baustellenkabel*

für starke Beanspruchung

Überlast- und Serviceanzeige

schützt Anwender und Maschine

• Mechanische Sicherheitskupplung*

Schutz des Bedieners

• Elektronik

- Sanftanlauf*
- Überlastanzeige*
- Temperaturabschaltung*
- Überlastabschaltung*
- Drehzahlkonstanthaltung*
- Serviceanzeige*

* nicht bei allen Modellen

MERKMALE DER DIAMANT-KERNBOHRMASCHINEN

Mit einem breiten Sortiment an unterschiedlichen Diamant-Kernbohrmaschinen bietet EIBENSTOCK abgestimmte Lösungen für Bohrungen zwischen 3,5 und 450 mm. Das umfassende Maschinen-, Bohrständer- und Zubehörprogramm überzeugt nicht nur Installateure und Elektriker sondern auch andere Handwerker rund um den Bau.

Die **PowerLine**-Serie ist ein speziell abgestimmtes Maschinenkonzept für Serienbohrungen und den Dauereinsatz im Hoch- und Tiefbau.

» Diamant-Nass-Trocken-Kernbohrmaschine PLD 182.1 NT



PowerLine

Die Maschine für härteste Anwendungen im Serienein- satz bis Ø 182 mm in Beton

ANWENDUNG:

- Trockenbohren in Kalksandstein, Mauerwerk, Klinker, Ziegel und andere abrasive Materialien sowie Nassbohren in armierten Beton, Naturstein und Asphalt
- Bohrbetriebe, Hoch- und Tiefbau, Sanitär-, Heizungs- und Lüftungsbau, sonstige Installateure, Galabau

MERKMALE:

- Kraftvoller 2.300 W Motor mit hohen Leistungsreserven und langer Lebensdauer, dauerbelastbar
- Elektronik – Sanftanlauf, Überlastabschaltung, Überlastanzeige, Abschaltkohlebürsten
- 3-Gang Ölbadgetriebe – optimale Schmierung in allen Arbeitspositionen durch speziell entwickelte Ölpumpe sowie optimal abgestimmtes Drehmoment-Drehzahl-Verhältnis für alle Durchmesser
- Mechanische Sicherheitskupplung
- Kombispindel mit integrierter Aufnahme für Zentrierstange – schnelles, präzises Anbohren
- Ergonomischer Handgriff mit groß dimensionierter Schaltertaste – gute Kontrolle und ermüdungsarmes Arbeiten
- PUR-Baustellenkabel – widerstandsfähig für den harten Baustelleneinsatz
- Integrierte Libellen auf Maschine



**Leistungsoptimiert mit spezieller Getriebe-
abstimmung für kraftvollen Bohrfortschritt
Robustes Ganz-Aluminium-Gehäuse**



TECHNISCHE DATEN		PLD 182.1 NT
Leistungsaufnahme		2.300 W
Nennspannung		230 V ~
Leerlaufdrehzahl		0-1.000/0-2.200/0-4.400 min ⁻¹
Bohrdurchmesser	Beton	1. Gang 82-182 mm
	(nass)	2. Gang 42-82 mm
		3. Gang 12-42 mm
Mauerwerk (trocken)		1. Gang 122-202 mm
		2. Gang 62-122 mm
		3. Gang 12-62 mm
Werkzeugaufnahme		G½" innen + 1¼" außen
Spannhalsdurchmesser		60 mm
Gewicht		7,5 kg
Bestellnummer		0343X000

Lieferumfang: im Koffer, Anschluss für Wasserzufuhr u. Staubabsaugung, Einmaulschlüssel SW 32/41



**Kürzeste Bauform in ihrer
Leistungsklasse – ideal bei
engen Platzverhältnissen**

FÜR NASSBOHRUNGEN
Material


für armierten Beton

Diamant-Nass-Bohrkronen R½"

H 300 mm, Ø 12-31 mm

I 420 mm, Ø 38-51 mm


für armierten Beton

Diamant-Nass-Bohrkronen 1¼"

J 450 mm, Ø 41-181 mm

(ab Ø 80 mm Bohrstände erforderlich)


FÜR TROCKENBOHRUNGEN MIT STAUBABSAUGUNG
Material

 für Mauerwerk,
Kalksandstein

Zentrierstange

 200 mm **36395000**

 450 mm **36391000**
**Diamant-Trocken-
Bohrkronen 1¼"**

D 200 mm, Ø 82-202 mm

E 420 mm, Ø 52-202 mm

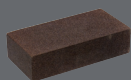
Gesundheitsgefährdende Stäube (z.B. Quarzstaub) müssen von einem Entstauber mit Staubklasse M-Zulassung abgesaugt werden! Wir empfehlen für unsere Elektrowerkzeuge einen M-Sauger aus der EIBENSTOCK DSS-Reihe.



Wasserdruckbehälter
10 l Metall, inkl. 3,5 m Schlauch
mit Gardena-Anschluss

35812000
D E H I J

Bohrkrone siehe Seite 53



Schärfstein
200 x 100 x 50 mm

35910000


Schärfplatte
320 x 320 x 55 mm

35913000


Kupferferring 1¼"
zum leichten Lösen der Bohrkrone

35450000 1 Stück


Leichtlösering 1¼"
für Bohrkrone

35652000 1 Stück


Bohrständer
BST 182 V/S (siehe Seite 44)

09646000

Aufnahmeadapter
Universalkupplung/
Halsspannung Ø 60 mm

35829000


Diamant-Kernbohrereinheit
PLE 182 (siehe Seite 47)

03435000