

Würgenippel | Twisting sleeve

1xx MG

TECHNISCHE DATEN:

Aufbau

Würgenippel Polyethylen PE-LLD
Anschlussgewinde metrisch, nach EN 60423

Eigenschaften

- Einsatz in Installationsbereichen ohne besondere Anforderungen

Temperaturbereich -30 °C / +90 °C

Schutzart IP54

bei fachgerechter Montage

TECHNICAL DATA:

Configuration

Twisting sleeve Polyethylene PE-LLD
Connecting thread metric, as per EN 60423

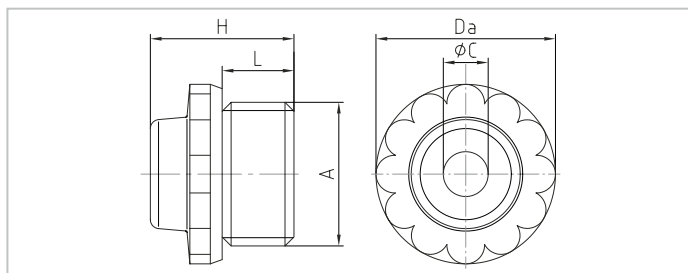
Properties

- for application in installation sectors without special requirements

Temperature range -30 °C / +90 °C

Protection grade IP54

if assembled properly



Merkmale

Characteristics

Ausführung mit Loch

model with hole

A	øC mm	$\frac{H}{L}$ mm	H mm	Da mm		 RAL 7035 lichtgrau light grey Art.-Nr. / Part No.
M12x1,5	3,5 - 6	8	15	15	200	112 MG
M16x1,5	5 - 8,5	8	16	20	200	116 MG
M20x1,5	7 - 10,5	10	19	23,5	200	120 MG
M25x1,5	8,5 - 13	12	22	29,5	100	125 MG
M32x1,5	13 - 16,5	14	24,5	37	50	132 MG
M40x1,5	16 - 21,5	16	27,5	46	50	140 MG

Ausführung geschlossen

model closed

A	øC mm	$\frac{H}{L}$ mm	H mm	Da mm		 RAL 7035 lichtgrau light grey Art.-Nr. / Part No.
M12x1,5	3,5 - 6	8	15	15	200	112 MGG
M16x1,5	5 - 8,5	8	16	20	200	116 MGG
M20x1,5	7 - 10,5	10	19	23,5	200	120 MGG
M25x1,5	8,5 - 13	12	22	29,5	100	125 MGG
M32x1,5	13 - 16,5	14	24,5	37	50	132 MGG
M40x1,5	16 - 21,5	16	27,5	46	50	140 MGG
M50x1,5	22 - 35	18	32	56	10	150 MGG*
M63x1,5	24 - 43	20	38	69	10	163 MGG*

* Bauform abweichend, Kopfdesign mit Sechskant

* Design varying, head design with hexagon