

**NR. 1 in Europa**  
**Neu in unserem Sortiment**  
Der NEUE Luftschleier GUARD



# NR. 1 in Europa

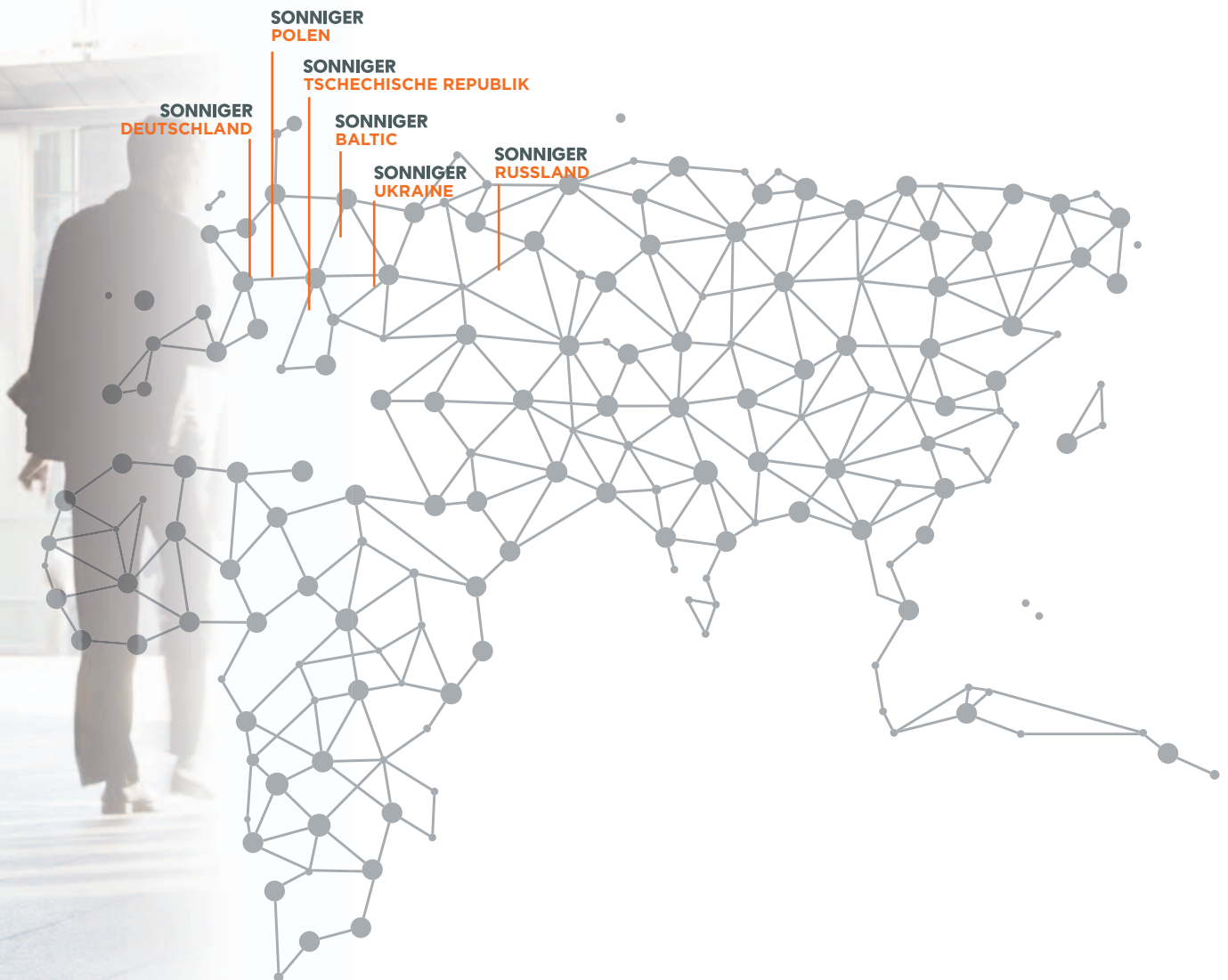
SONNIGER IST EIN EUROPÄISCHER LIEFERANT VON INNOVATIVEN, ÖKOLOGISCHEN UND OPTIMAL ANGEPASSTEN HEIZGERÄTEN FÜR INDUSTRIEOBJEKTE. WIR SIND EXPERTEN IM BEREICH DER LUFTERHITZER UND LUFTSCHLEIER.



# **SONNIGER** HEATING PARTNERS

Die SONNIGER Produkte sind eine gute Wahl. Unser Produktportfolio ist den Anforderungen des Marktes angepasst. Unsere kompetenten und dynamischen Mitarbeiter stehen Ihnen jederzeit mit Rat und Tat zur Seite.

Die Philosophie von SONNIGER HEATING PARTNERS besteht darin, neue Partner aus der Heizungsbranche zu gewinnen und diese bei der Geschäftsentwicklung mit SONNIGER Produkten zu unterstützen. Gern helfen wir bei der richtigen Wahl der SONNIGER Produkte. Auch bei der Akquirierung von neuen Kunden möchten wir Sie mit Produktpräsentationen vor Ort unterstützen.



# REFERENZEN



WARSAW SPIRE



GEMINIPARK



PRODUCTION HALL



BMW



ZASADA TRANS SPEDITION



---

DER WASSERLUFTERHITZER  
**HEATER**

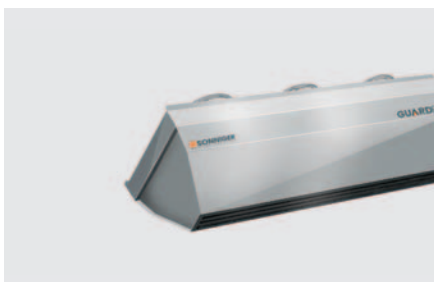
6-7



---

STANDARD LUFTSCHLEIER  
**GUARD**

8-9



---

INDUSTRIE LUFTSCHLEIER  
**GUARD PRO**

10-11

---

# HEATER DER WASSERLUFTERHITZER

Die SONNIGER Luftherhitzer **HEATER** sind eine innovative Lösung auf dem europäischen Markt für Wasser-Heizungen.

## VORTEILE

- Neuestes Design:  
Abnehmbare Markierungsblende in drei Farben gratis.
- Starke Parameter:  
Luftleistung 4900 m<sup>3</sup>/h  
Heizleistung 5 bis 70 kW
- Neue Möglichkeiten: Ästhetische Blende, Vertikaljalousien
- Lebenslange Garantie auf das EPP-Gehäuse



**3-STUFEN VENTILATOR**  
STANDARD

## AUTOMATIC CONTROL



### Regler COMFORT

- Manuelle Temperaturregelung
- Stufenschalter für den Ventilator
- Funktion Raumlüftung im Sommer
- Regler kann bis zu 3 Heater steuern



### Regler INTELLIGENT

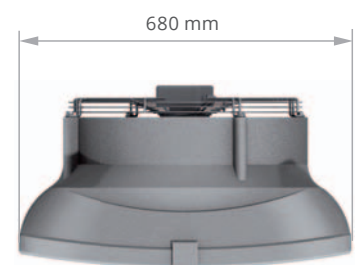
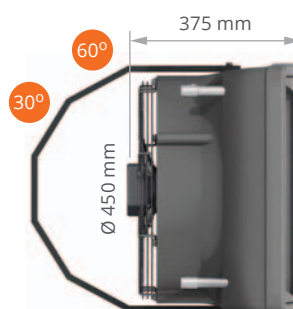
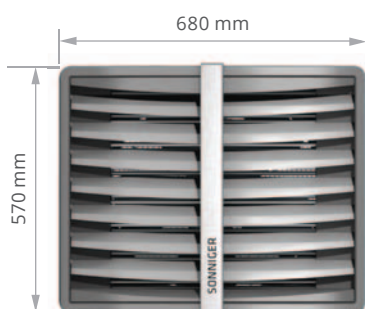
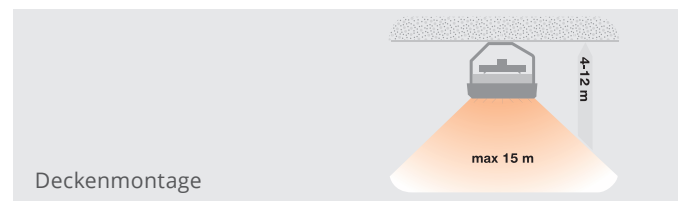
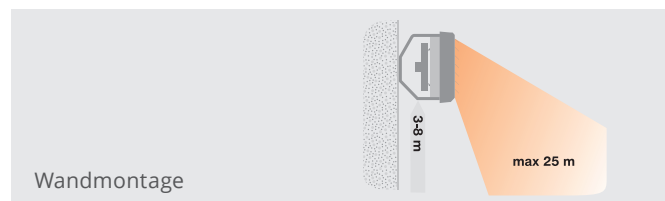
- Thermostat mit Wochenprogramm
- Automatischer Stufenschalter für den Ventilator in Abhängigkeit von der Raumtemperatur
- BMS-fähig
- Regler kann bis zu 2 HEATER steuern



### Multi 6 Kontrollbox

- Steuerung von bis zu 6 HEATER möglich

## MONTAGEOPTIONEN



## DER WASSERLUFTERHITZER

### TECHNISCHE PARAMETER

		HEATER R1	HEATER R2	HEATER R3	HEATER MIX
Heizleistungsbereich	kW	10-30	30-50	50-70	-
Maximale Luftleistung	m³/h	4 900	4 600	4 400	5 500
Anzahl der Heizreihen	-	1	2	3	0
Lufttemperaturanstieg *	°C	18	33	48	-
Maximaler Arbeitsdruck	Mpa	1,6	1,6	1,6	-
Maximale Luftreichweite	m	27	25	24	15 **
Durchmesser der Anschlussstutzen	cale	3/4"	3/4"	3/4"	-
Betriebsspannung	V/Hz A	230/50 1,15 A			
Motorstärke	kW	0,25	0,25	0,25	0,25
Motorumdrehungen	obr/min	1350	1350	1350	1350
Motor IP	-	IP54	IP54	IP54	IP54
Lärmpegel	dB (A)***	56	56	56	56
unbefüllt/befüllt	kg	10,8 / 11,9	12,7 / 14,8	14,5 / 16,9	9,2

\* bei einer Wassertemperatur von 90/70 und einer Lufteintrittstemperatur 0°C

\*\* max Höhe der Anlage für den Luftaustritt in vertikaler Position , beträgt ein max. Arbeitsfeld von 380 m²

\*\*\* in 5 m Abstand vom Gerät bei einer max. Luftleistung

### HEATER R1

Luftmenge 4900 m³/h (Stufe 3)

Parameter des Heizmittels		Wasser 70/50 °C					Wasser 80/60 °C					Wasser 90/70 °C				
		0	5	10	15	20	0	5	10	15	20	0	5	10	15	20
Lufteintrittstemperatur	°C	0	5	10	15	20	0	5	10	15	20	0	5	10	15	20
Heizleistung	kW	19,5	17,6	15,8	14,1	12,3	23,4	21,5	19,6	17,7	15,8	27,5	25,6	23,5	21,4	19,3
Luftaustrittstemperatur	°C	12,5	16,5	20,5	24,5	28,5	15,0	19,0	23,0	27,0	31,0	17,5	21,5	25,5	29,5	33,5
Wasserdurchfluss	m³/h	0,7	0,6	0,6	0,5	0,5	0,9	0,8	0,8	0,7	0,7	1,1	1	1	0,9	0,7
Flüssigkeitsdruckverlust	kPa	0,9	0,8	0,8	0,7	0,6	1,4	1,2	1	0,8	0,6	2,0	1,8	1,6	1,4	1,2

### HEATER R2

Luftmenge 4600 m³/h (Stufe 3)

Parameter des Heizmittels		Wasser 70/50 °C					Wasser 80/60 °C					Wasser 90/70 °C				
		0	5	10	15	20	0	5	10	15	20	0	5	10	15	20
Lufteintrittstemperatur	°C	0	5	10	15	20	0	5	10	15	20	0	5	10	15	20
Heizleistung	kW	34,6	31,2	27,8	24,4	21,0	41,5	38,0	34,5	30,9	27,4	48,4	44,9	41,5	38,0	34,6
Luftaustrittstemperatur	°C	24,0	26,9	29,9	33,0	36,1	28,5	31,5	34,4	37,5	40,5	32,5	35,4	38,5	41,5	44,6
Wasserdurchfluss	m³/h	1,4	1,2	1,1	1,0	0,9	1,8	1,6	1,5	1,4	1,2	1,9	1,8	1,8	1,7	1,5
Flüssigkeitsdruckverlust	kPa	5,3	4,6	3,7	2,8	1,9	7,6	6,7	5,8	4,9	4,0	10,6	9,7	8,8	7,9	7,0

### HEATER R3

Luftmenge 4400 m³/h (Stufe 3)

Parameter des Heizmittels		Wasser 70/50 °C					Wasser 80/60 °C					Wasser 90/70 °C				
		0	5	10	15	20	0	5	10	15	20	0	5	10	15	20
Lufteintrittstemperatur	°C	0	5	10	15	20	0	5	10	15	20	0	5	10	15	20
Heizleistung	kW	49,2	45,3	41,6	38,3	34,4	58,4	54,2	50,1	46,1	42,3	67,6	63,4	59,3	55,1	51,1
Luftaustrittstemperatur	°C	34,5	37	39	41	43	41,5	44	46	48	50	47,5	50	52	54	56
Wasserdurchfluss	m³/h	1,9	1,9	1,7	1,5	1,3	2,4	2,4	2,2	1,9	1,8	2,8	2,8	2,6	2,4	2,2
Flüssigkeitsdruckverlust	kPa	12,3	9,6	7,9	6,4	5	16,7	13,6	11,6	9,7	8,1	21,7	18,1	15,8	13,7	11,8

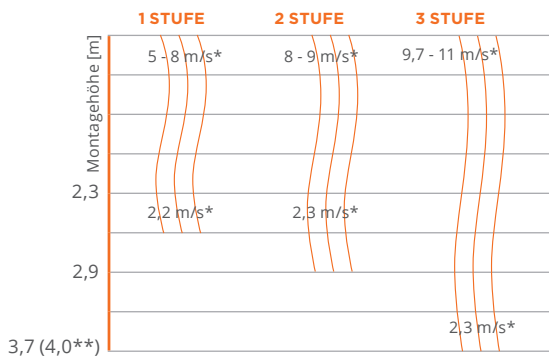
Der NEUE Luftschleier **GUARD** ist eine Kombination aus modernem Design und starken technischen Parametern. Der NEUE Luftschleier ist ein Synonym für hochwertige Spitzentechnologie.

## VORTEILE

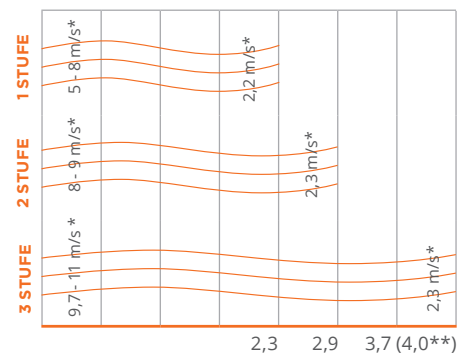
- Neuestes Design
- Starke Parameter – Luftleistung 4800 m<sup>3</sup>/h, Montagehöhe 4 m
- Intelligente elektrische Heizung PTC
- Sehr leise Arbeitsweise und reduziertes Gewicht



## HORIZONTALE LUFTSTROMGESCHWINDIGKEITEN (bei horizontaler Montage)



## VERTIKALE LUFTSTROMGESCHWINDIGKEITEN (bei vertikaler Montage)



\*Luftstromgeschwindigkeiten \*\* Luftschleier ohne Heizregister

## AUTOMATIC CONTROL



### Raumthermostat COMFORT

- Manueller Temperaturregler
- Lüfterdrehzahlregelung von Ventilator
- Panel kann bis zu 3 Luftschleier GUARD regulieren



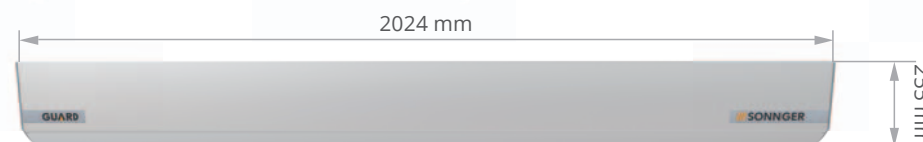
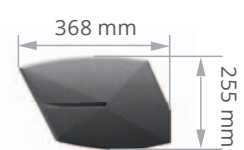
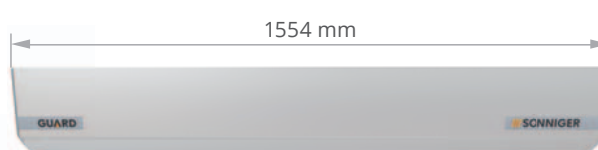
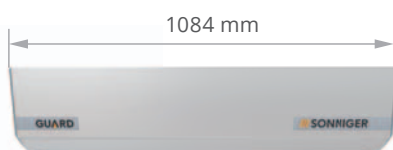
### Magnetschalter

- Der Magnetschalter ermöglicht das Ein-/Ausschalten des Luftschleiers beim Öffnen bzw. Schliessen der Tür.



### BMS

- BMS - fähig





TECHNISCHE PARAMETER		LUFTSCHLEIER MIT WASSERERHITZER			LUFTSCHLEIER MIT ELEKTROERHITZER			LUFTSCHLEIER OHNE HEIZUNG		
		GUARD 100W	GUARD 150W	GUARD 200W	GUARD 100E	GUARD 150E	GUARD 200E	GUARD 100C	GUARD 150C	GUARD 200C
Länge des Luftschleiers	m	1	1,5	2	1	1,5	2	1	1,5	2
maximale Türhöhe	m	4	4	4	4	4	4	4	4	4
Maximale Luftleistung	m³/h	2000	3600	4800	2000	3600	4800	2100	3700	5000
Heizleistungsbereich *	kW	10-16	20-29	25-40	4 - 7	6,5 - 11	8,5 - 14	-	-	-
Maximaler Arbeitsdruck	MPa	1,6	1,6	1,6	-	-	-	-	-	-
Durchmesser der Anschlussstutzen	"	1/2'	1/2'	1/2'	-	-	-	-	-	-
Betriebsspannung	V/Hz	230/50	230/50	230/50	230/50	230/50	230/50	230/50	230/50	230/50
	A	1,95	2,6	2,6	1,95	2,6	2,6	1,95	2,6	2,6
Motorstärke	W	220	320	320	220	320	320	220	320	320
Stromverbrauch	V/Hz	-	-	-	400/50	400/50	400/50	-	-	-
	A	-	-	-	11	16,6	22,4	-	-	-
Gewicht	kg	16,5	20,5	28	17	21,5	29	15	18,5	25
Lärmpegel	dB (A)	59	61	62	59	61	62	60	61	62
Motor IP		IP21	IP21	IP21	IP21	IP21	IP21	IP21	IP21	IP21

\* Heizleistungsbereich für eine Wassertemperatur von 90/70°C und Lufttemperatur von +10°C

### GUARD 100W

### WASSERERHITZER Luftmenge - 2000 m³/h

Parameter des Wärmemittels		Wasser 60/40 °C					Wasser 70/50 °C					Wasser 90/70 °C				
Lufttemperatur	°C	0	5	10	15	20	0	5	10	15	20	0	5	10	15	20
Heizleistung	kW	9	7,9	6,9	5,8	4,8	11,3	10,3	9,2	8,1	7,1	16	14,9	13,9	12,8	11,7
Luftaustrittstemperatur	°C	14,9	18,3	21,8	25,2	28,7	18,4	21,8	25,2	28,7	32,1	25,4	28,8	32,2	35,6	39
Wasserdurchfluss	m³/h	0,4	0,3	0,3	0,2	0,2	0,5	0,4	0,4	0,3	0,3	0,7	0,6	0,6	0,5	0,5
Flüssigkeitsdruckverlust	kPa	2	2	1	1	1	4	3	2	2	1	7	6	5	5	4

### GUARD 150W

### WASSERERHITZER Luftmenge - 3600 m³/h

Parameter des Wärmemittels		Wasser 60/40 °C					Wasser 70/50 °C					Wasser 90/70 °C				
Lufttemperatur	°C	0	5	10	15	20	0	5	10	15	20	0	5	10	15	20
Heizleistung	kW	17,4	15,6	13,8	12,1	10,3	21,3	19,5	17,7	15,9	14,1	29,0	27,2	25,4	23,6	21,8
Luftaustrittstemperatur	°C	15,1	18,6	22,1	25,7	29,2	18,3	21,8	25,3	28,9	32,4	24,7	28,2	31,7	35,2	38,7
Wasserdurchfluss	m³/h	0,6	0,6	0,5	0,4	0,3	0,8	0,7	0,7	0,6	0,5	1,2	1,1	1	0,9	0,8
Flüssigkeitsdruckverlust	kPa	8	6	4	3	2	12	10	8	6	5	22	19	17	14	12

### GUARD 200W

### WASSERERHITZER Luftmenge - 4800 m³/h

Parameter des Wärmemittels		water 60/40 °C					water 70/50 °C					water 90/70 °C				
Lufttemperatur	°C	0	5	10	15	20	0	5	10	15	20	0	5	10	15	20
Heizleistung	kW]	24,7	22,3	19,9	17,5	15,1	29,8	27,4	25,0	22,6	20,2	40,0	37,6	35,2	32,8	30,4
Luftaustrittstemperatur	°C	15,7	19,2	22,7	26,2	29,7	18,9	22,4	25,9	29,4	32,9	25,2	28,7	32,2	35,7	39,2
Wasserdurchfluss	m³/h	0,9	0,8	0,7	0,6	0,5	1,1	1	0,9	0,8	0,7	1,6	1,5	1,4	1,3	1,2
Flüssigkeitsdruckverlust	kPa	15	12	9	7	5	22	19	15	12	9	42	37	32	27	23

### GUARD 100E, 150E, 200E

### ELEKTROERHITZER

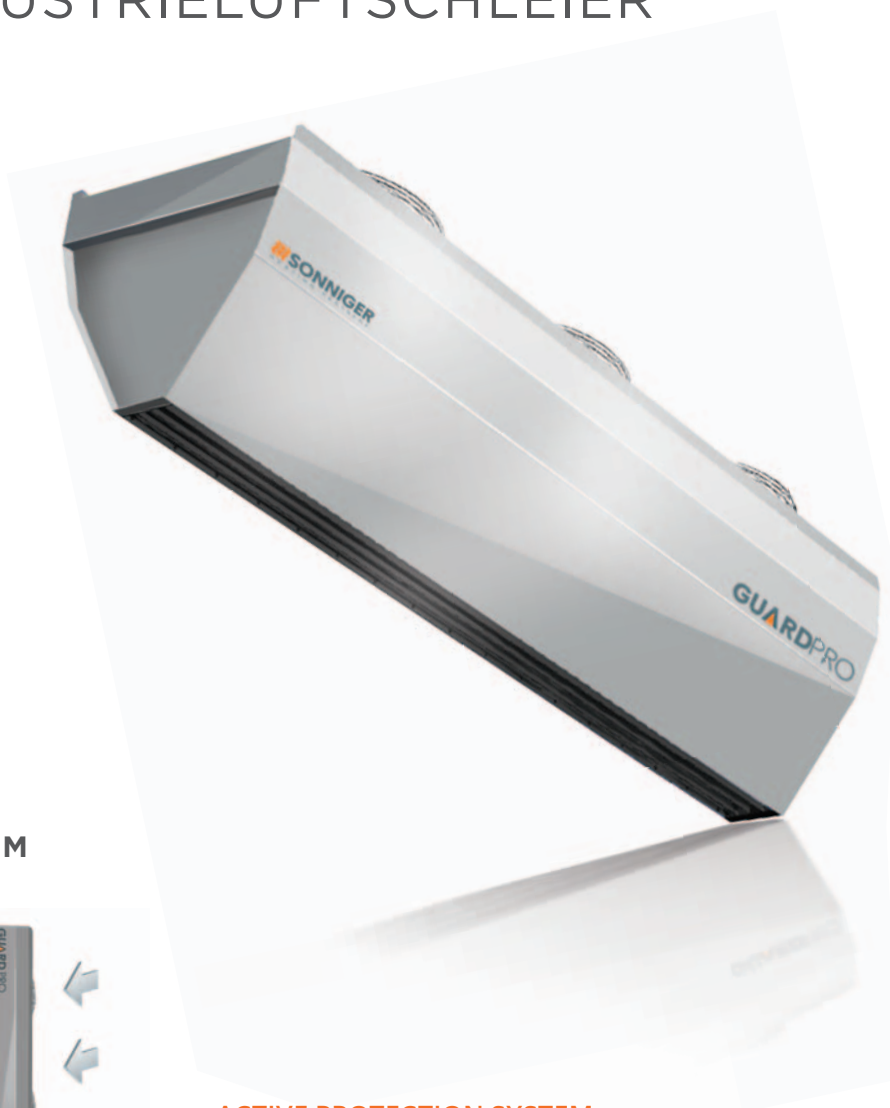
Parameter des Wärmemittels		GUARD 100E					GUARD 150E					GUARD 200E				
Lufttemperatur	°C	0	5	10	15	20	0	5	10	15	20	0	5	10	15	20
Heizleistung	kW	7	7	7	7	7	11	11	11	11	11	14	14	14	14	14
Luftaustrittstemperatur	°C	12	17	22	27	32	13	18	23	28	33	14	19	24	29	34

# GUARDPRO INDUSTRIELUFTSCHLEIER

**GUARDPRO** ist ein professioneller und ästhetischer Industrieluftschleier, dessen Hauptaufgabe der Aufbau einer Schutzbarriere gegen kalte und warme Luft im Bereich von Industrietoren in einer Höhe von 3-7 m ist.

## VORTEILE

- Luftstromreichweite bis zu 7 m
- Modulsystem mit Luftschleierlängen von 1.500 mm und 2.000 mm
- Montage in vertikaler und horizontaler Position möglich
- ACTIVE PROTECTION SYSTEM



## ACTIVE PROTECTION SYSTEM



## ACTIVE PROTECTION SYSTEM

Bei der Montage des ACTIVE PROTECTION SYSTEMS, das bedeutet Luftschleier mit und ohne Wärmetauscher, sollen die Luftschleier mit Wärmetauscher immer unten montiert werden.

Bei der Anwendung des ACTIVE PROTECTION SYSTEMS steigt die warme Luft in den Türbereichen nach oben und bietet so eine behagliche Raumtemperatur.

## REGELUNGSSYSTEM



**DOORSTOP**  
• Türkontaktschalter



**SPEEDER**  
• Stufenschalter



**CONTROLBOX**  
• Automatik-Schaltschrank

## INDUSTRIELUFTSCHLEIER

TECHNISCHE PARAMETER		LUFTSCHLEIER MIT WASSERERHITZER		LUFTSCHLEIER MIT ELEKTROERHITZER		LUFTSCHLEIER OHNE HEIZUNG	
		<b>GUARD PRO 150W</b>	<b>GUARD PRO 200W</b>	<b>GUARD PRO 150E</b>	<b>GUARD PRO 200E</b>	<b>GUARD PRO 150C</b>	<b>GUARD PRO 200C</b>
Länge des Luftschleiers	m	1,5	2	1,5	2	1,5	2
Maximaler Strahlbereich	m	7,5	7,5	7,5	7,5	7,5	7,5
Heizleistungsbereich *	kW	33	47	14	21	-	-
Maximale Luftleistung	m³/h	6 500	9 000	6 700	9 100	6 800	9 200
Maximaler Arbeitsdruck	MPa	1,6	1,6	-	-	-	-
Durchmesser der Anschlussstutzen	"	3/4"	3/4"	-	-	-	-
Betriebsspannung	V/Hz	230/50	230/50	230/50	230/50	230/50	230/50
	A	2,4	3,6	2,4	3,6	2,4	3,6
Motorstärke	kW	0,5	0,75	0,5	0,75	0,5	0,75
Stromverbrauch	V/Hz	-	-	400/50	400/50	-	-
	A	-	-	17	29	-	-
Gewicht befüllt/unbefüllt	kg	46/44	62/60	45	63	37	51
Motor IP		IP 54	IP 54	IP 54	IP 54	IP 54	IP 54

\* bei einer Wassertemperatur von 90/70 und einer Lufteintrittstemperatur von 0°C

### GUARD PRO 150W

Luftmenge - 6500 m³/h

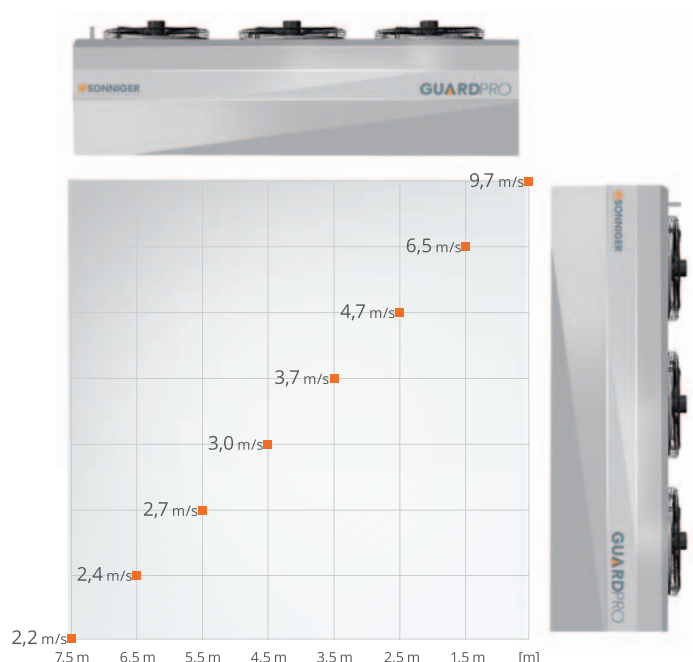
Parameter des Wärmemittels		Wasser 60/40 °C					Wasser 70/50 °C					Wasser 90/70 °C				
		0	5	10	15	20	0	5	10	15	20	0	5	10	15	20
Lufteintrittstemperatur	°C	0	5	10	15	20	0	5	10	15	20	0	5	10	15	20
Heizleistung	kW	19,1	17,0	14,9	12,8	10,7	23,9	21,5	19,2	17,0	14,7	33,0	30,8	28,5	26,2	23,9
Luftaustrittstemperatur	°C	8,8	12,7	16,7	20,6	24,5	10,5	14,5	18,6	22,6	26,5	14,3	18,2	22,2	26,2	30,2
Wasserdurchfluss	m³/h	0,7	0,7	0,7	0,4	0,4	1,1	0,7	0,7	0,7	0,7	1,4	0,7	0,7	0,7	0,7
Flüssigkeitsdruckverlust	kPa	2,4	1,8	1,3	0,9	0,5	3,7	3,1	2,5	2,0	1,5	6,7	5,9	5,2	4,4	3,8

### GUARD PRO 200W

Luftmenge- 9000 m³/h

Parameter des Wärmemittels		Wasser 60/40 °C					Wasser 70/50 °C					Wasser 90/70 °C				
		0	5	10	15	20	0	5	10	15	20	0	5	10	15	20
Lufteintrittstemperatur	°C	0	5	10	15	20	0	5	10	15	20	0	5	10	15	20
Heizleistung	kW]	29,1	25,5	22,1	18,9	15,8	35,1	31,8	28,6	25,4	22,3	47,0	43,4	39,9	36,5	33,2
Luftaustrittstemperatur	°C	8,7	12,7	16,6	20,6	24,6	10,4	14,4	18,4	22,4	26,4	14,1	18,1	22,1	26,1	30,1
Wasserdurchfluss	m³/h	1,1	1,1	0,7	0,7	0,7	1,4	0,7	0,7	0,7	0,4	1,8	1,8	1,4	1,4	1,4
Flüssigkeitsdruckverlust	kPa	5,6	4,4	6,1	2,5	1,7	8,5	7,1	5,8	4,7	3,7	15,0	13,0	12,0	9,9	8,5

## LUFTSTROMGESCHWINDIGKEITEN



# LUFTSCHLEIER GUARD NR. 1 in Europa

INNOVATION IN DER LUFTECHNIK



## NEUHEIT LUFTSCHLEIER GUARD

- Neuestes Design
- Starke Parameter – Luftleistung
- 4800 m<sup>3</sup>/h, Montagehöhe 4 m
- Intelligente elektrische Heizung PTC
- Sehr leise Arbeitsweise und reduziertes Gewicht