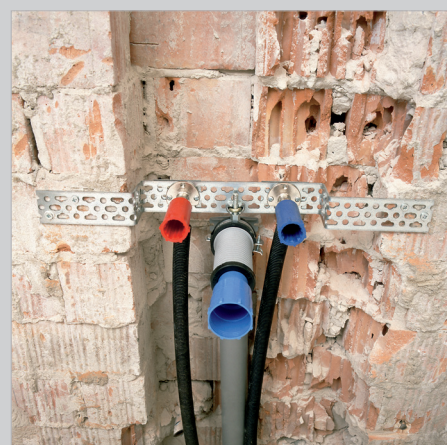


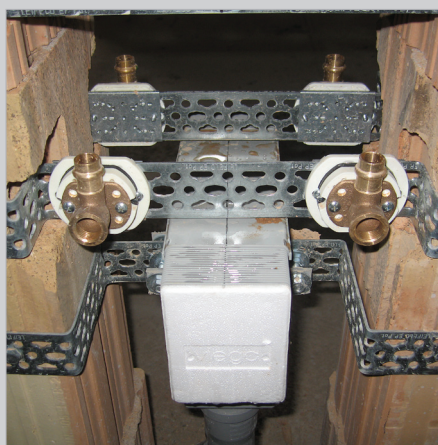
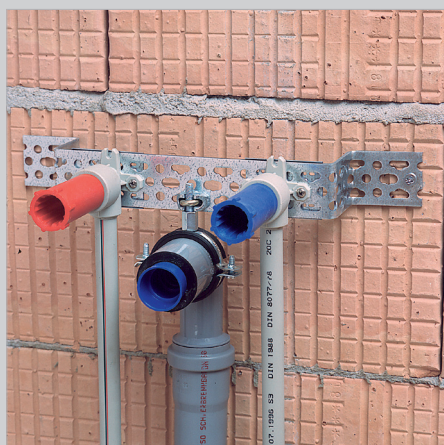
LEIFELD Schiene



Mit der **LEIFELD Schiene** - können Sie mit einem Profil, das als Meterware geliefert wird, verschiedene Befestigungsaufgaben individuell lösen. Durch die „intelligente“ Stanzung von 3 verschiedenen Lochreihen ist sie für jedes Stichmaß geeignet. Sie benötigen für die gängigen Rohr-systeme keine speziellen Montageeinheiten mehr.



Produkt	W&S Art. Nr.	LEIFELD Art. Nr.
Schiene 560 mm	90 219 97	120056
Schiene 1600 mm	90 825 13	120016



LEIFELD Schiene (flaches Profil)

Artikel Nr. 1200

Materialdaten:

DX51 D+Z 275 MA-C

sendzimiervverzinktes Spaltband 3 x 50 mm

Mindeststreckgrenze 200 N/mm²

Zugfestigkeit 275 N/mm²

Gewicht 0,83 kg/m

Querschnitt:

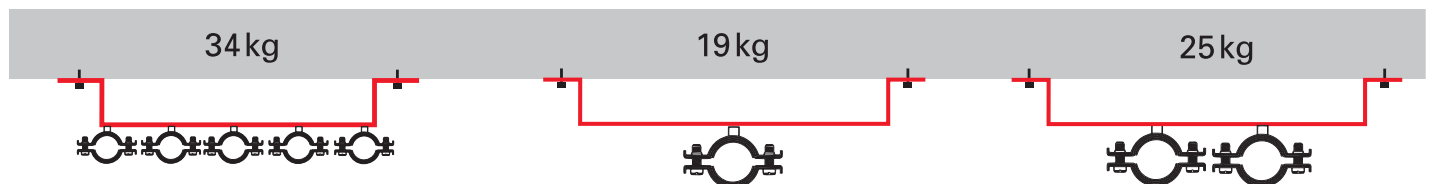
A = 88,50 mm²

W = 44,25 mm²

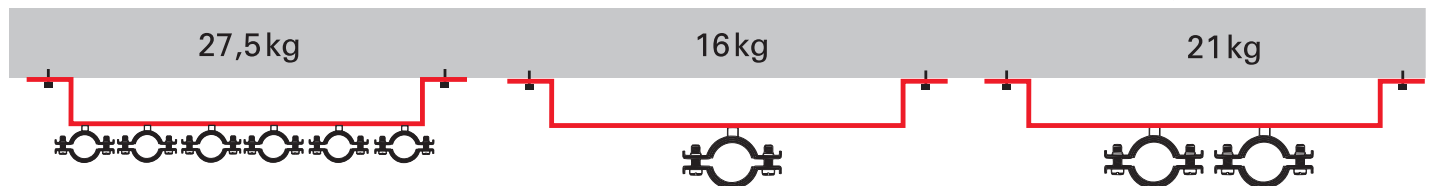
I = 66,38 mm²

LEIFELD Schiene Belastungsbeispiele

Deckenhalter I = 250 mm mit unterschiedlicher Lastverteilung



Deckenhalter I = 300 mm mit unterschiedlicher Lastverteilung

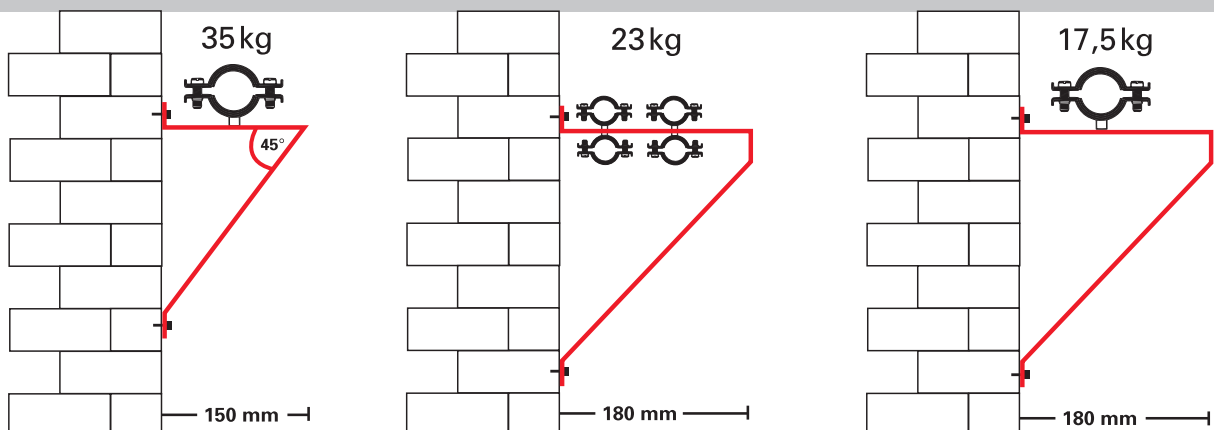


Konsole

ohne Stegknick

mit Stegknick

mit Stegknick



Die dargestellten Belastungen dienen nur als Beispiel. Durch die universellen Montagemöglichkeiten ergeben sich abweichende Maße und Abkantwinkel, die zwangsläufig zu anderen Belastungen führen.