

## EV220B 6-22B



### 2/2-Wegeventile servogesteuert

- ◆ Robuste Bauweise
- ◆ NC und NO - Versionen
- ◆ Für Flüssigkeiten und Gase
- ◆ SVGW - Zulassung

#### Technische Daten

<b>Druckbereich:</b>	DN 6-10: 0,1-20 bar, max. Prüfdruck: NW 6-10 = 50 bar, NW 12-22 = 16 bar	
<b>Öffnungszeit:</b>	NW 6 = 40 ms, NW 10 = 50 ms, NW 12 = 60 ms, NW 18-22 = 200 ms	
<b>Schließzeit:</b>	NW 6 = 250 ms, NW 10-12 = 300 ms, NW 18-22 = 500 ms	
<b>Umgebungstemperatur:</b>	40 - 80°C (abhängig vom gewählten Spulentyp)	
<b>Medientemperatur:</b>	EPDM: -30 bis 120°C (Niederdruckdampf bis 140°C) FKM: 0 bis 100 °C (Wasser max. 60°C)	
<b>Medienviskosität:</b>	max. 50 cSt.	
<b>Werkstoffe:</b>	Ventilgehäuse:	Messing W.-Nr. 2.0402 DZR entzinkungsfreies Messing auf Anfrage
	Ventilsitz:	Messing 2.0402
	Federn:	Edelstahl 1.4310
	O-Ringe/Dichtungen/Membrane:	EPDM oder FKM

#### Bestellangaben Version NC, Ventilgehäuse aus Messing

Anschluss	K <sub>v</sub> -Wert	Sitz-Ø (mm)	Dichtungswerkstoff	Typenbezeichnung		Bestell-Nr. (ohne Spule)	Differenzdruck mit Standardspule Typ BB (bar)		
				Basistyp	Spezifikation		Min.	Max. a.c.	d.c.
G 1/4	0,7	6,0	EPDM	EV220B 6B	G 14E NC000	<b>032U1236</b>	0,1	20	10
G 1/4	0,7	6,0	FKM	EV220B 6B	G 14F NC000	<b>032U1237</b>	0,1	20	10
G 3/8	0,7	6,0	EPDM	EV220B 6B	G 38E NC000	<b>032U1241</b>	0,1	20	10
G 3/8	0,7	6,0	FKM	EV220B 6B	G 38F NC000	<b>032U1242</b>	0,1	20	10
G 3/8	1,5	10,0	EPDM	EV220B 10B	G 38E NC000	<b>032U1246</b>	0,1	20	10
G 3/8	1,5	10,0	FKM	EV220B 10B	G 38F NC000	<b>032U1247</b>	0,1	20	10
G 1/2	1,5	10,0	EPDM	EV220B 10B	G 12E NC000	<b>032U1251</b>	0,1	20	10
G 1/2	1,5	10,0	FKM	EV220B 10B	G 12F NC000	<b>032U1252</b>	0,1	20	10
G 1/2	2,5	12,0	EPDM	EV220B 12B	G 12E NC000	<b>032U1256</b>	0,3	10	10
G 1/2	2,5	12,0	FKM	EV220B 12B	G 12F NC000	<b>032U1255</b>	0,3	10	10
G 3/4	6,0	18,0	EPDM	EV220B 18B	G 34E NC000	<b>032U1261</b>	0,3	10	-
G 3/4	6,0	18,0	FKM	EV220B 18B	G 34F NC000	<b>032U1260</b>	0,3	10	-
G 1	6,0	22,0	EPDM	EV220B 22B	G 1E NC000	<b>032U1263</b>	0,3	10	-
G 1	6,0	22,0	FKM	EV220B 22B	G 1F NC000	<b>032U1266</b>	0,3	10	-

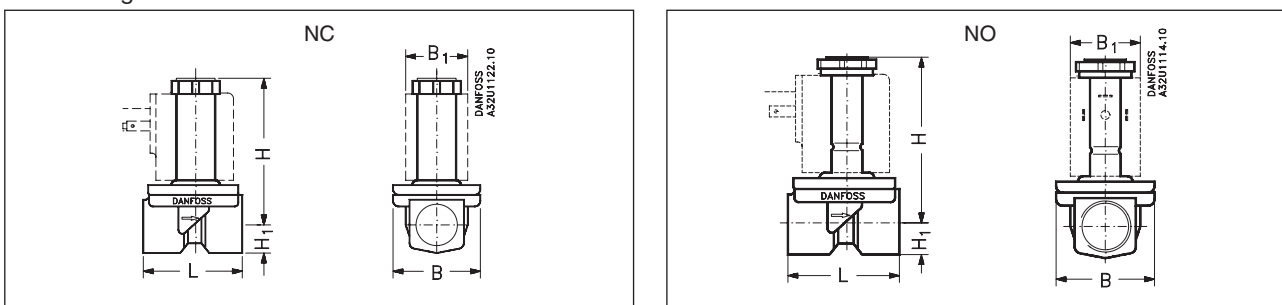
## Bestellangaben Version NO, Ventilgehäuse aus Messing

Anschluss	K <sub>v</sub> -Wert (m <sup>3</sup> /h)	Sitz-Ø (mm)	Dichtungs- werkstoff	Typenbezeichnung		Bestell-Nr. (ohne Spule)	Differenzdruck mit Standard Spule Typ BA (bar)
				Basistyp	Spezifikation		
G 3/8	0,7	6,0	EPDM	EV220B 6B	G 38E NO000	<b>032U1238</b>	0,1 bis 10
G 3/8	0,7	6,0	FKM	EV220B 6B	G 38F NO000	<b>032U1239</b>	0,1 bis 10
G 1/2	1,0	10,0	FKM	EV220B10B	G 12F NO000	<b>032U1249</b>	0,1 bis 10

## Bestellangaben Version NC, Ventilgehäuse aus DZR entzinkungsfreiem Messing

Anschluss	K <sub>v</sub> -Wert (m <sup>3</sup> /h)	Sitz-Ø (mm)	Dichtungs- werkstoff	Typenbezeichnung		Bestell-Nr. (ohne Spule)	Differenzdruck mit Standard Spule Typ BA (bar)
				Basistyp	Spezifikation		
G 1/4	0,7	6,0	EPDM	EV220B 6BD	G 14E NC000	<b>032U5806</b>	0,1 bis 20
G 3/8	0,7	6,0	EPDM	EV220B 6BD	G 38E NC000	<b>032U5807</b>	0,1 bis 20
G 3/8	1,5	10,0	EPDM	EV220B10BD	G 38E NC000	<b>032U5809</b>	0,1 bis 20
G 1/2	1,5	10,0	EPDM	EV220B10BD	G 12E NC000	<b>032U5810</b>	0,1 bis 20
G 1/2	2,5	12,0	EPDM	EV220B12BD	G 12E NC000	<b>032U5811</b>	0,3 bis 10

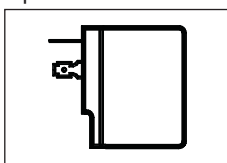
## Abmessungen und Gewichte



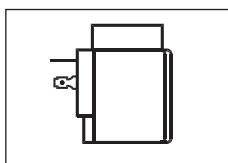
Typ	L (mm)	B (mm)	B <sub>1</sub> (mm)			H <sub>1</sub> (mm)	H* (mm)	Gewicht ohne Spule (kg)
			9 W a.c. 15 W d.c.	10 W a.c. 18 W d.c.	12 W a.c. 20 W d.c.			
EV220B 6B NC	45,5	43,5	32	46	66	13,0	74,0	0,22
EV220B 10B NC	51,0	48,0	32	46	66	13,0	77,0	0,29
EV220B 12B NC	58,0	50,0	32	46	66	13,0	77,0	0,35
EV220B 18B NC	90,0	56,0	32	46	66	18,0	83,0	0,65
EV220B 22B NC	90,0	56,0	32	46	66	18,0	98,0	0,65
EV220B 6B NO	45,5	43,5	32	46	66	13,0	79,0	0,22
EV220B 10B NO	51,0	48,0	32	46	66	13,0	82,0	0,29

## Spulen

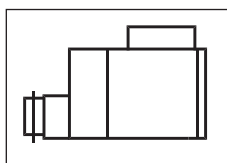
\* mit Clip-on-Spulen + 4,5 mm



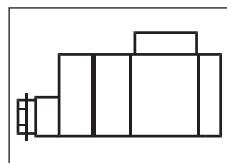
**Typ BA**  
9 W a.c. / 15 W d.c.  
siehe Seite 32



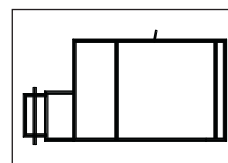
**Typ BB**  
10 W a.c. / 18 W d.c.  
siehe Seite 32



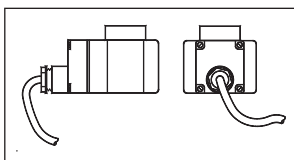
**Typ BE**  
10 W a.c. / 18 W d.c.  
IP 67  
siehe Seite 32



**Typ BG**  
12 W a.c. / 20 W d.c.  
IP 67  
siehe Seite 32



**Typ BO**  
EEx m II T4  
siehe Seite 33



**Typ BN**  
20 W a.c.  
siehe Seite 33