

# Weil's einfacher geht!

# Airfit

## Die Lösung: Airfit Doppelschiebemuffe Plus.



### Das Problem mit herkömmliche Doppelschiebemuffen

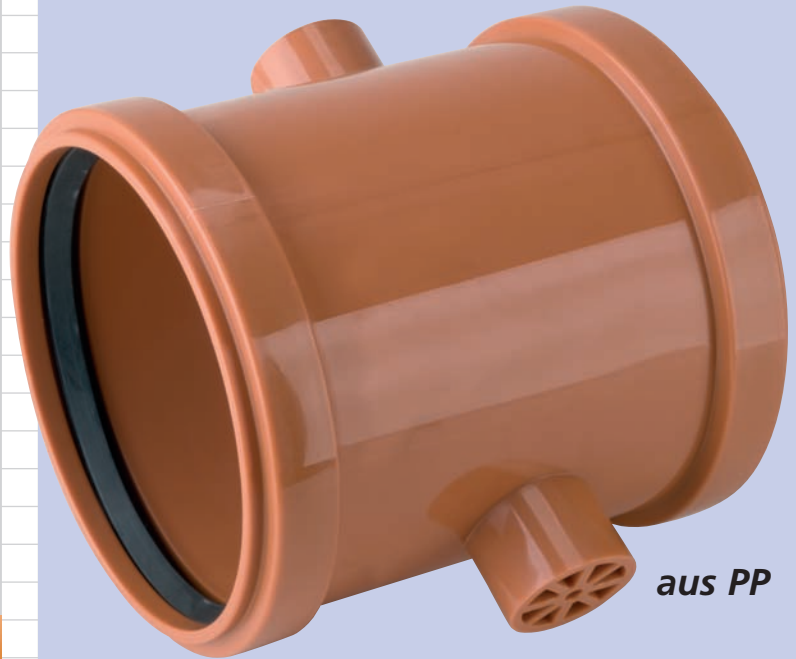
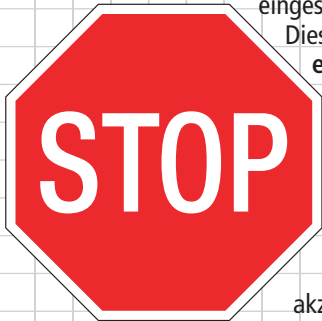
**Jeder Handwerker kennt das Problem!**

Beim Einbau von herkömmlichen Doppelschiebemuffen findet man keinen Halt zum Zurückschieben und man rutscht permanent ab. Mit Hammer und Fäustel wird auf die Dichtungsnuten eingeschlagen.

Diese reißen und zerplatzen. **Haarrisse entstehen und reißen mit der Zeit weiter.**

Bei der nächsten Dichtheitsprüfung der Grundleitungen entstehen erhebliche Kosten und aufwendige Sanierungsarbeiten.

Viele Planungsbüros und Architekten akzeptieren herkömmliche Doppelschiebemuffen nicht mehr!



aus PP

Durch die zwei massiven Anschlagstutzen kann man problemlos eine Brechstange oder ein Rohr ansetzen und die **Airfit Doppelschiebemuffe Plus** mühelos auf ein Rohrende zurückschieben.

### Vorteile:

- Das Zerschlagen der Dichtungsnuten ist ausgeschlossen.
- Haarrissbildung durch Schlägeinwirkung ist ausgeschlossen.
- **Dauerhaft dicht.**
- **Geringeres Gewährleistungs-Risiko.**
- Weniger Folgeschäden.
- **Weniger Stress** mit Planer, Architekten, Kommunen und Bauträgern.
- Hergestellt aus umweltfreundlichem PP.
- Hohe Resistenz bei Stößen, dies auch bei niedrigen Temperaturen.

Das Problem ist gelöst.



### Im Gebäude EN 1451-1

Brandverhalten: Geprüft nach DIN 4102-B2, EN 13501-1-E, EN 11925-2

DN 110  
+26 mm\*



Art. Nr. 30110HT

DN 125  
+24 mm\*



Art. Nr. 30125HT

DN 160  
+46 mm\*



Art. Nr. 30160HT

### Für erdverlegte Rohre EN 1852

DN 110  
+18 mm\*



Art. Nr. 30110KG

DN 125  
+14 mm\*



Art. Nr. 30125KG

DN 160  
+28 mm\*



Art. Nr. 30160KG

DN 110  
+18 mm\*



Art. Nr. 31110KG

DN 125  
+14 mm\*



Art. Nr. 31125KG

DN 160  
+28 mm\*



Art. Nr. 31160KG

\* Länger als EU-Norm vorschreibt

Änderungen vorbehalten - Weitere Produkte in Vorbereitung