

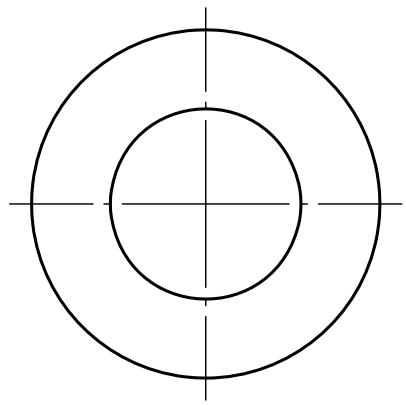
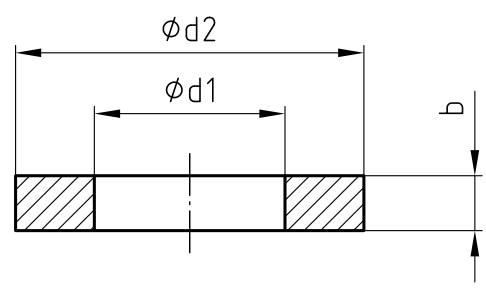
1 2 3 4

A

B

C

D



Ausführungen					
Gewindegröße	d1 [mm]	d2 [mm]	b [mm]	Werkstoff	Artikel-Nr.
G1/4B oder M12x1,5	5,2 +0,2	9,5 -0,2	1,5 ±0,2	Kupfer	39209
G1/2B oder M20x1,5	6,2 +0,4	17,5 -0,5	2 ±0,2	Kupfer	39210
G1/2B oder M20x1,5	6,2 +0,4	17,5 -0,5	2 ±0,2	Edelstahl 1.4571	39211
G1/2B oder M20x1,5	6,2 +0,4	17,5 -0,5	2 ±0,2	PTFE	39212



Freimaßtoleranzen
DIN ISO 2768
m-K

Oberfläche
DIN ISO
1302

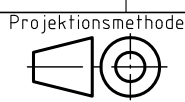
Maßstab: 5:1 (Gewicht) -
(Werkstoff) siehe Tabelle (Wzg.Nr.) -
(Rohmaße) - DIN -

	Datum	Name
Bearb.	28.09.11	Zi
Gepr.	28.09.11	ama
Norm		

(Benennung)
Flachdichtring DIN EN 837-1
G1/4B / M12x1,5 und G1/2B / M20x1,5

(Ident.-Nr.)
39209

Änd.-Ziffer Blatt
0 - Bl



Zust. Änderungen Datum Name File:DI-EN837 (Ers. f.) (Ers. D.)

Für diese Unterlagen behalten wir uns alle Rechte vor. Ohne unsere vorherige Zustimmung darf sie weder vervielfältigt, noch Dritten zugänglich gemacht werden, und sie darf durch den Empfänger oder Dritte auch nicht in anderer Weise mißbräuchlich verwertet werden.