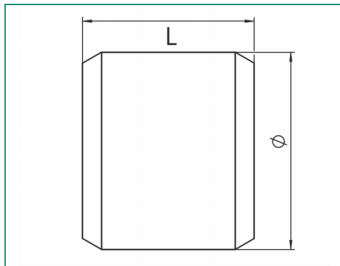


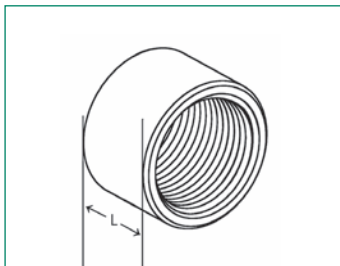
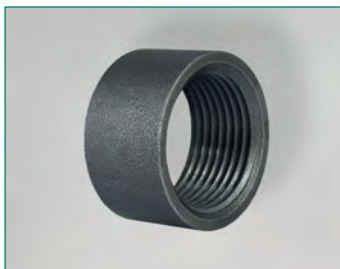
Tonnenmuffe



Verzinkt, extra stark, ideal zum Brunnenbau

Art.-Nr.:	Abm.:	Gewinde-Länge:	Bau-Länge:	Ø	VE:
22024 1	1 1/4"	47	47	54	10/100

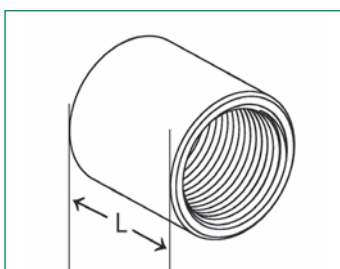
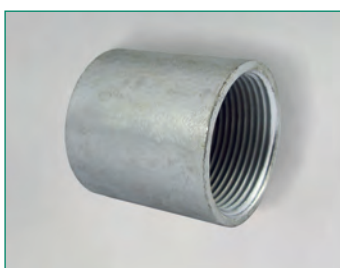
Stahlmuffe (halbe Länge)



Nach EN 10241 (DIN 2986), einseitig angefast

Art.-Nr.:	Art.-Nr.:	Abm.:	DN:	Gewinde-Länge:	Bau-Länge:	Ø	VE:
verzinkt	schwarz						
-	21971 9	1/2"		15	15	26,6	-/1000
-	21972 6	3/4"		17	17	31,8	-/ 600
-	21973 3	1"		20	20	39,5	-/ 320
-	21975 7	1 1/2"		22	22	54,5	-/ 160

Stahlmuffe (16)



Nach EN 10241 (DIN 2986)

Art.-Nr.:	Art.-Nr.:	Abm.:	DN:	Gewinde-Länge:	Bau-Länge:	Ø	VE:
verzinkt	schwarz						
-	21989 4	1/4"	8	25	25	18,5	-/700
22000 5	21990 0	3/8"	10	26	26	21,3	-/600
22001 2	21991 7	1/2"	15	34	34	26,6	-/500
22002 9	21992 4	3/4"	20	36	36	31,8	-/300
22003 6	21993 1	1"	25	43	43	39,5	-/160
22004 3	21994 8	1 1/4"	32	48	48	48,3	-/120
22005 0	21995 5	1 1/2"	40	48	48	54,5	-/ 80
22006 7	21996 2	2"	50	56	56	66,2	-/ 50
22007 4	21997 9	2 1/2"	65	65	65	82	-/ 33
22008 1	21998 6	3"	80	71	71	95	-/ 24
22009 8	21999 3	4"	100	83	83	121,4	-/ 12