

Injectez l'électricité excédentaire - Réduisez vos factures d'électricité!

## DISPOSITIF DE COMMUTATION (SYSTÈME DE GESTION DE L'ÉNERGIE)



Réduire les coûts d'électricité



Réduisez vos coûts d'eau chaude



Ne pas perdre d'énergie - haute autoconsommation



Système de branchement simple et rapide



Circuit breveté des modules PV

### Injecter l'énergie excédentaire dans son propre réseau électrique

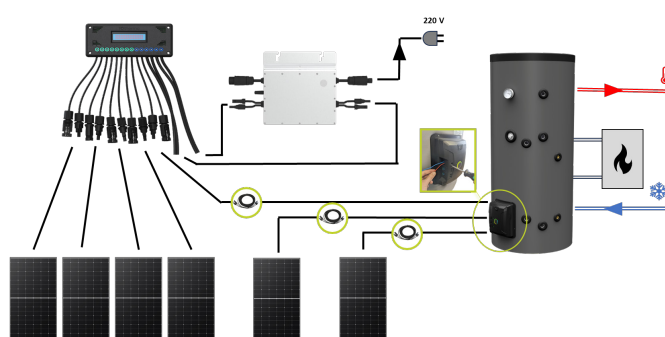
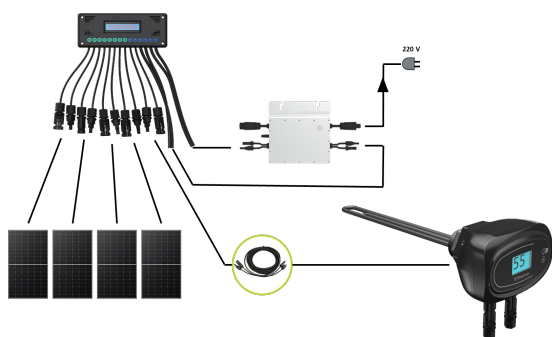
Le dispositif de commutation fothermo réduit à la fois vos coûts d'eau chaude et d'électricité. Il injecte l'électricité excédentaire du chauffe-eau photovoltaïque dans votre réseau domestique via un micro-onduleur PV de 600 W ou 800 W (onduleur de centrale solaire de balcon).

Une fois que le chauffe-eau photovoltaïque atteint la température maximale réglée (par exemple, 65 °C) ou que plus de puissance photovoltaïque est disponible que ce que le chauffe-eau peut convertir en eau chaude, l'énergie excédentaire disponible est injectée dans le réseau électrique.

Jusqu'à quatre modules photovoltaïques peuvent être connectés au dispositif de commutation, pour une puissance totale pouvant atteindre 2 000 W. Des algorithmes intelligents veillent à ce que, notamment les jours ensoleillés, la puissance d'un à deux modules photovoltaïques soit injectée tôt le matin dans le réseau électrique domestique via l'onduleur comme charge de base. Cela optimise l'autoconsommation.

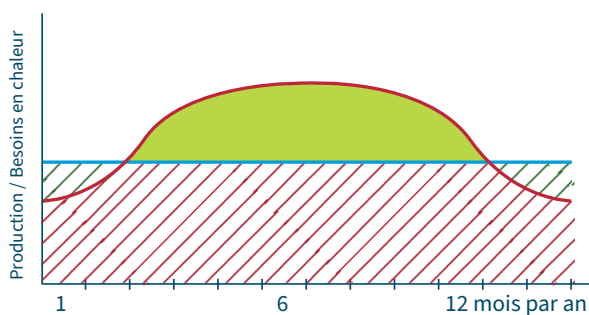
Étant donné que la puissance maximale injectée dans le réseau électrique est de 600 W ou 800 W, l'ensemble du système est classé dans la catégorie « centrale solaire de balcon » ou « système solaire plug-and-play ». Grâce à des connecteurs photovoltaïques simples, le système complet peut être assemblé facilement.

### EXEMPLES D'APPLICATION



	UNITÉ	
<b>COMMUTATEUR</b>		
Modèle de produit	–	SWD-1600
<b>RACCORDEMENT PHOTOVOLTAÏQUE</b>		
Nombre de modules connectables	–	4
Puissance photovoltaïque recommandée par entrée	W <sup>P</sup>	350 - 500
Tension à vide maximale	Voc	50
Courant de court-circuit max par module PV	A	15
Plage de température de fonctionnement	°C	-10/ +45
<b>CHARGES ÉLECTRIQUES CONNECTABLES</b>		
Chauffe-eau photovoltaïque	W	550
Micro onduleur PV	W	2x 400
<b>DONNÉES GÉNÉRALES</b>		
Classe IP	–	20
Poids (+/- 3 %)	kg	0,4
Protection contre l'inversion de polarité intégrée	–	✓
Écran numérique	–	✓
Certification CE	–	✓
Dimensions (Longueur, Largeur, Hauteur)	cm	17,9 x 7,6 x 4,1
<b>COMPATIBILITÉ</b>		
Compatible avec les chauffe-eaux autonomes fothermo (10L, 30L et 80L)	–	✓
Compatible avec les chauffe-eaux hybrides fothermo (30L et 80L)	–	✓
Compatible avec les chauffe-eaux sur pied fothermo (200L et 300L)	–	✓

## SURPLUS D'INJECTION



L'énergie solaire excédentaire des mois d'été est réutilisée grâce au commutateur fothermo, en l'injectant dans le réseau.

- Besoins en eau chaude sanitaire
- Énergie photovoltaïque
- /// Énergie utilisable du module photovoltaïque
- /// Électricité du réseau par temps nuageux
- Électricité excédentaire. Injection dans le réseau domestique

## SCHÉMA DE CONNEXION

