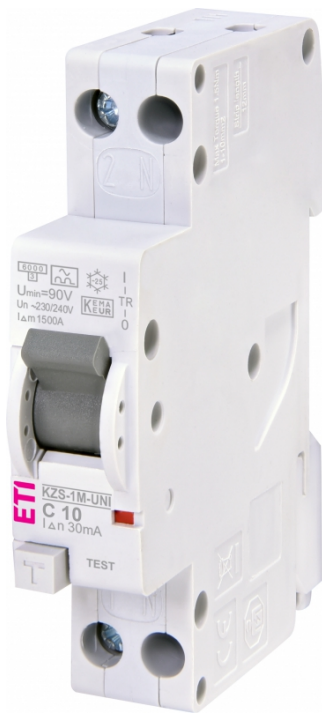


KZS-1M-UNI 1p+N A C10/0.03



Spezifikationen

ETI Artikel-Nummer	002176032
Beschreibung	KZS-1M-UNI 1p+N A C10/0.03
Klassifizierungsname	FI-LS-Schutzschalter
Kurzschlusskapazität	6
Auslösecharakteristik	C
Bemessungsstrom (A)	10
Typ	A
Bemessungsfehlerstrom	0.03
Stromart	A
Bemessungsspannung V	240
Anzahl der Pole	1+N
Bemessungsfrequenz (Hz)	50/60
Standard	EN/IEC 61009-1
Bemessungsquerschnitt	1...10
Bemessungsfehlerstrom IDn (A)	0.03

Online-Produktseite [🔗](#)

Sonstige Dokumentation



technischer Datenkatalog

3D-Modell

Bedienungsanleitung

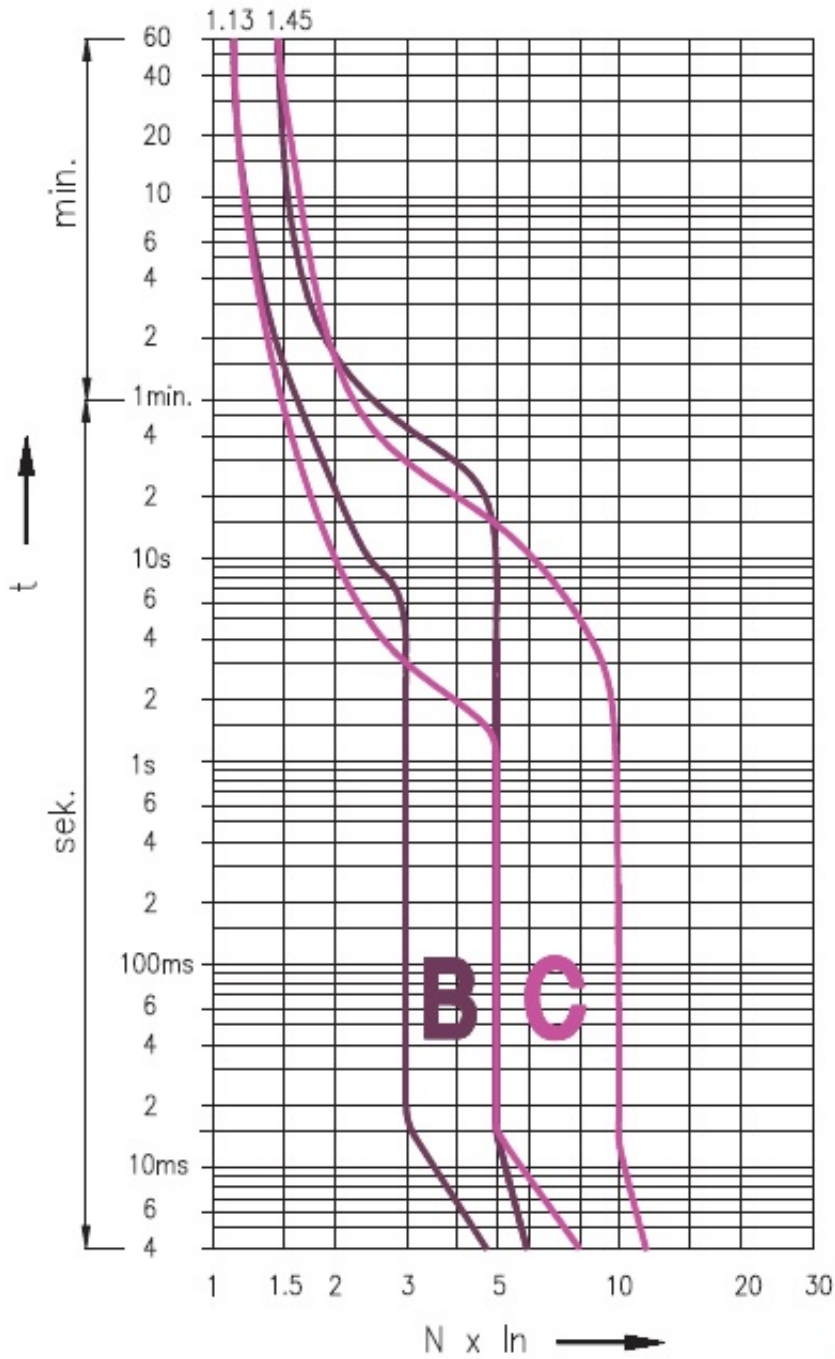
Eplan file

CE-Erklärung

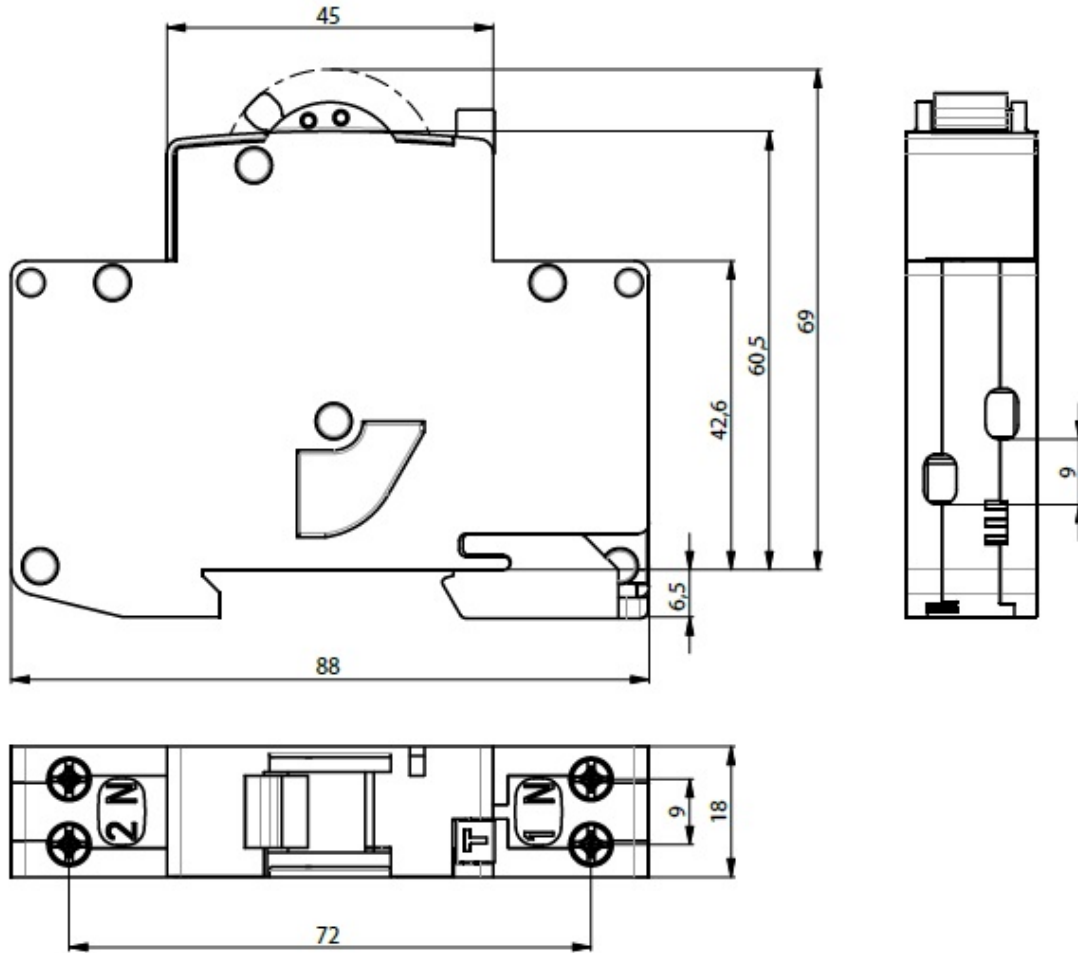
Internationale ETIM-Klassifizierung

Klassifizierung	EC000905
Klassifizierungsname	Kombination FI-Schalter/Leitungsschutzschalter
Bemessungsabschaltvermögen nach EN 60898	6
Anzahl der NH-Sicherungsunterteile	1+N
Antriebsart	50/60
Polzahl (gesamt)	1+N
Anzahl der abgesicherten Pole	1
Bemessungsspannung	240V
Bemessungsisolationsspannung U_i	250V
Bemessungsstoßspannungsfestigkeit U_{imp}	4kV
Bemessungsstrom	10A
Bemessungsfehlerstrom	0.03A
Fehlerstrom-Typ	A
Energiebegrenzungsklasse	3
Bemessungsabschaltvermögen nach EN 61009	6kA
Bemessungsabschaltvermögen nach IEC 60947-2	6kA
Bemessungsschaltvermögen I_{cn} nach EN 61009-1	6kA
Abschaltcharakteristik	unverzögert
Spannungsart	AC
Frequenz	50/60 Hz
Auslösecharakteristik	C
Mitschaltender Neutralleiter	1
Mit Verriegelungsvorrichtung	
Überspannungskategorie	3
Verschmutzungsgrad	2
Umgebungstemperatur während des Betriebs	-35...40°C
Breite in Teilungseinheiten	1
Einbautiefe	70mm
Geeignet für Unterputz-Installation	1
Fehlauslöseschutz	
Schutzart (IP)	IP20
Anschließbarer Leiterquerschnitt eindrätig	1...10mm ²
Anschließbarer Leiterquerschnitt mehrdrätig	1...10mm ²

COM_ETISTORE_ITEM_DOCTYPE_ITCHARACTERISTIC



Maßzeichnung



Symbol/Verbindung

