



COD	Thread/Gewinde 1	Thread/Gewinde 2
06413102	3/4" x 1/2" x 3/4"	
06413103	1" x 1/2" x 1"	
06413104	1" x 3/4" x 1"	

FIGURE / ABBILDUNG 131/OT
 TEE F/F/F CENTRAL REDUCED COUPLING
 MUFFE TEE MITTIG F/F/F REDUZIERT



COD	Thread/Gewinde 1	Thread/Gewinde 2
06813204	1/2" x 1/2" x 1/2"	
06813205	3/4" x 3/4" x 3/4"	

FIGURE / ABBILDUNG 132/OT
 TEE M-M-M
 TEE AG-AG-AG



COD	Thread/Gewinde 1	Thread/Gewinde 2
YELLOW GELB		
06491004	1/2"	1/2"
CHROME VERCHROMT		
06491004C	1/2"	1/2"

FIGURE / ABBILDUNG 133/OT
 FEMALE FLANGED ELBOW FITTING
 WINKELSTÜCK INNENGEWINDE GEFLANST



COD	Thread/Gewinde 1	Thread/Gewinde 2
06813404	1/2" F x 1/2" F x 1/2" M	
06813405	3/4" F x 3/4" F x 3/4" M	

FIGURE / ABBILDUNG 134/OT
 TEE F-F-M
 TEE IG-IG-AG



COD	Thread/Gewinde 1	Thread/Gewinde 2
06813804C	1/2"	

FIGURE / ABBILDUNG 138/OT
 FITTING Y CHROMIUM
 ANSCHLUSS Y VERCHROMT



COD	Thread/Gewinde 1	Thread/Gewinde 2
06413204	1/2"	
06413205	3/4"	
06413206	1"	
06413207	1" 1/4	
06413208	1" 1/2	

FIGURE / ABBILDUNG 180/OT
 4-WAY FEMALE CROSS
 KREUZSTÜCK 4-WEGE INNENGEWINDE



COD	Thread/Gewinde 1	Thread/Gewinde 2
06400403	3/8"	1/2"
06400504	1/2"	3/4"
06400605	3/4"	1"
06400706	1"	1" 1/4

FIGURE / ABBILDUNG 239/OT
 M/F REDUCING RING NUT
 REDUZIERRING M/F



FIGURE / ABBILDUNG 529/OT

M/F HEAVY BRASS EXTENSION

VERLÄNGERUNG AUS STANGGEPRESSTEM
MESSING SCHWER M/F

COD	Thread/Gewinde 1	Thread/Gewinde 2
06470203	3/8"	10
06470303	3/8"	15
06470403	3/8"	20
06470603	3/8"	30
06470204	1/2"	10
06470304	1/2"	15
06470404	1/2"	20
06470504	1/2"	25
06470604	1/2"	30
06470704	1/2"	40
06470804	1/2"	50
06470904	1/2"	65
06471004	1/2"	80
06471104	1/2"	100
06470205	3/4"	10
06470305	3/4"	15
06470405	3/4"	20
06470505	3/4"	25
06470605	3/4"	30
06470705	3/4"	40
06470805	3/4"	50
06470206	1"	10
06470306	1"	15
06470406	1"	20
06470506	1"	25
06470606	1"	30
06470706	1"	40
06470806	1"	50



FIGURE / ABBILDUNG 529/OT

M/F CHROMIUM-PLATED
HEAVY BRASS EXTENSION

VERLÄNGERUNG AUS STANGGEPRESSTEM
MESSING SCHWER M/F VERCHROMT

COD	Thread/Gewinde 1	Thread/Gewinde 2
06470203C	3/8"	10
06470303C	3/8"	15
06470403C	3/8"	20
06470603C	3/8"	30
06470204C	1/2"	10
06470304C	1/2"	15
06470404C	1/2"	20
06470504C	1/2"	25
06470604C	1/2"	30
06470704C	1/2"	40
06470804C	1/2"	50
06470904C	1/2"	65
06471004C	1/2"	80
06471104C	1/2"	100
06470305C	3/4"	15
06470405C	3/4"	20
06470605C	3/4"	30
06470805C	3/4"	50
06470506C	1"	25

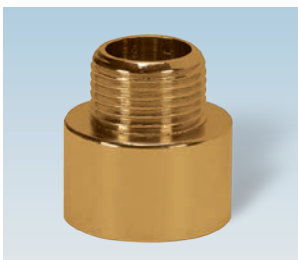


FIGURE / ABBILDUNG 530/OT

M/F REDUCED EXTENSION

VERLÄNGERUNG M/F REDUZIERT

COD	Thread/Gewinde 1	Thread/Gewinde 2
06480301	1/4"	3/8" F
06480401	1/4"	1/2" F
06480403	3/8"	1/2" F
06680504	1/2"	3/4" F
06480405	3/4"	1/2" F
06480604	1/2"	1" F
06480506	3/4"	1" F
06480706	1"	1" 1/4 F

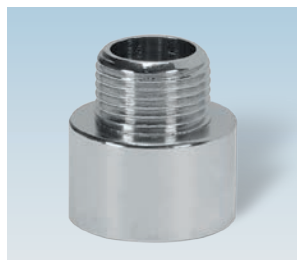


FIGURE / ABBILDUNG 530/OT

M/F CHROMIUM-PLATED
REDUCED EXTENSION
VERLÄNGERUNG REDUZIERT
VERCHROMT M/F

COD	Thread/Gewinde 1	Thread/Gewinde 2
06480403C	3/8"	1/2" F
06480405C	3/4"	1/2" F
06480506C	3/4"	1" F
06480706C	1"	1" 1/4 F

The raw materials are bought by Italian manufacturers and comply with the most recent European Rules restricting the lead quantity used.
Min. -20°C / max. +130°C, PN10 (fittings with seal +85°C)
All threads comply with ISO 228/1, with the exception of FIGURE 282 which thread complies with UNI ISO 7/1 (UNI EN 10226).

The TOF LINK series is made of brass:

- Bar ST UNIEN 12165 CW617N M RND A LEAD MAX 2,2 for articles made with hot-pressing
- Bar ST UNIEN 12165 CW617N M B LEAD MAX 2,2 for articles made with automatic lathe for bar

LEAD MAX 2,2 is the maximum content of lead.

Der zum Einsatz kommende Rohstoff wird bei italienischen Herstellern erworben und erfüllt die neusten europäischen Vorschriften, die eine weitere Einschränkung des Bleigehalts vorsehen.
Min. -20°C / Max. +130°C, PN10 (Verschraubungen mit Dichtung +85°C)
Alle Anschlussgewinde entsprechen der Vorschrift ISO 228/1; davon ausgenommen ist Abb. 282, deren Gewinde UNI ISO 7/1 (UNI EN 10226) entspricht.

Für die Anschlüsse der Baureihe TOF LINK kommt dieses Messing zum Einsatz:

- Stangpressteil ST UNIEN 12165 CW617N M RND A LEAD MAX 2,2 für Artikel, die mit dem Warmpressverfahren hergestellt werden.
- Stangpressteil ST UNIEN 12165 CW617N M B LEAD MAX 2,2 für Artikel, die mit automatischen Drehautomaten für Stangpressteile hergestellt werden.

LEAD MAX 2,2 zeigt den maximal zulässigen Bleigehalt an.

ALL THE FITTINGS ARE MADE IN ITALY.
ALLE ANSCHLÜSSE WERDEN AUSSCHLIESSLICH IN ITALIEN HERGESTELLT.

FITTINGS
VERSCHRAUBUNGEN