

Der Mikroprozessor-gesteuerte Schweißinverter PROGYS 200 E FV CEL bietet mit seinem digitalen Bedienfeld mit Folientastatur eine komfortable Einstellung der Schweißparameter. Dank der integrierten PFC-Technologie ist ein Netzanschluss mit 230V/16A einphasig auch bei intensiver Nutzung des Gerätes ausreichend.

E-HAND (MMA)

Verschweisst mit grosser Leuchtigkeit alle Elektroden aus Stahl, Edelstahl, Gusseisen; rutil, basisch, Aluminium, Zellulose (Ø1,6 bis 5 mm) und bietet diese Zusatzfunktionen :

- ✓ **Anti-Sticking**
- ✓ **einstellbarer Hot Start** : vereinfacht den Schweißstart auf allen Metallen (niedriger HOTSTART: für dünne Metallbleche / hoher HOTSTART: für schwer zu schweißende Materialien, z.B. verschmutzte oder oxidierte Werkstücke)
- ✓ **einstellbarer Arc force** : kurzzeitige Stromerhöhung, die einen besseren Einbrand liefert und ein Anhaften der Elektrode im Schmelzbad verhindert.

WIG LIFT

Mit einem WIG-Ventilbrenner (Option) ausgestattet, erzielt dieses Schweißgerät ansprechende Schweissnähte :

- ✓ **Zündung WIG Lift** : Die Zündung erfolgt bei Kontakt. So werden die schädlichen hochfrequenten Störungen vermieden.
- ✓ **Ein automatisches Absenken des Lichtbogens** : Diese neuartige Funktion beendet eine Schweissnaht ohne Krater durch eine Absenkung des Lichtbogens. Die Dauer ist einstellbar und die Absenkung wird ausgelöst durch eine Bewegung des Brenners.



Lieferumfang :
- Masekabel (3m/Ø 25mm²)
- Elektrodenhalter (3m/Ø 25mm²)

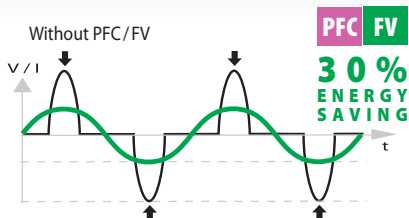
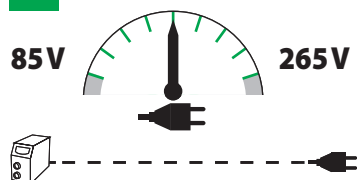
OPTION (Art.-Nr. 044401):
WIG-Brenner
- Kabel, Länge 4 m
- Anschluss 35/50 mm²



MODERNSTE ELEKTRONIK

Die Kombination von zwei Technologien zur effektiven Verwertung des Netzstroms erlaubt den Betrieb in jeder Situation (Verlängerungskabel auf der Baustelle, Betrieb an Stromaggregat) :

PFC POWER FACTOR CORRECTION
FV FLEXIBLE VOLTAGE



Die Power Factor Correction schützt gegen instabile Netzversorgung. FLEXIBLE VOLTAGE ermöglicht den Anschluss an jedes Netz zwischen 85V und 265V.

Diese Technologien zusammen gewährleisten die Eignung an einer einphasigen Steckdose 230V-16A oder 110V-32A, und dies sogar bei intensiver Nutzung und an Verlängerungskabeln bis zu 100 m.

50/60 Hz	AM	I ₂		1h						EN60974-1 (40°C)		U ₀	cm/kg	POWER GENERATOR (+/- 15%)	
		TIG	MMA	Ø 1.6	Ø 2	Ø 2,5	Ø 3,2	Ø 4	Ø 5	I _A (60%)	X% (I ₂ max)				
230 V 1~	16 A	5 - 200 A	10 - 200 A	62	50	47	45	38	30	135 A	25%	108 V	35/50	16x36x27 / 7.5	7 kW 8,75 kVA
110 V 1~	32 A	5 - 140 A	10 - 120 A							90 A	40%				