

# The Original Top-Star™ Distanzschraube



Spannungsfreies installieren von Türen, Fenster, Küchenelementen, Decken, Holzböden, kurzum überall wo man justieren muss auf den 10tel mm genau, da ist die Top-Star richtig.

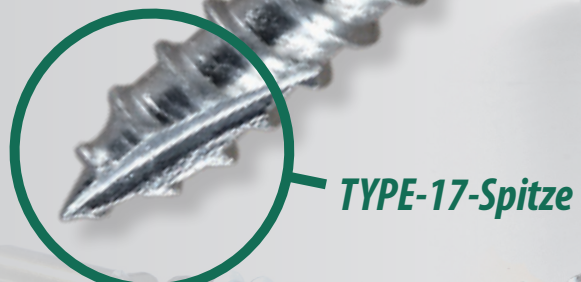
THE ORIGINAL  
**TOPSTAR**™  
FASTENING SYSTEM

Einfach eindrehen bis Kopf eben mit Oberfläche, Krone abnehmen und einstellen. Wirklich einfach wie ein Kinderspiel. Und die einzige Distanz-, Nivelierschraube die man rausdrehen kann OHNE das zu installierende Produkt zu zerstören!

## Einsatzgebiete:

Fensterbau, Akustikbau, Innenausbau, Messebau  
professioneller Holzbau, Deckenabhängung, Montage Türzargen

- Spitze erlaubt einen einfacheren Start ins Holz
- Reibgewinde hilft beim Einschrauben im Übergang von der Schraube zur größeren Krone
- NEU: mit TYPE-17-Spitze
- Mit Fein-Einstellung
- Patentiert
- Silverline



MFI Metall + Fastening Industrie • Hermannstraße 19 • 49767 Twist

Telefon +49 (0) 59 36/90 40 41 • Fax 90 40 42 • E-Mail: [info@mfi-fastening.de](mailto:info@mfi-fastening.de) • [www.mfi-fastening.de](http://www.mfi-fastening.de)

Alle Preise in EUR, exklusiv MwSt., alle Angaben ohne Gewähr, Lieferung solange Vorrat reicht. Es gelten unsere AGBS.

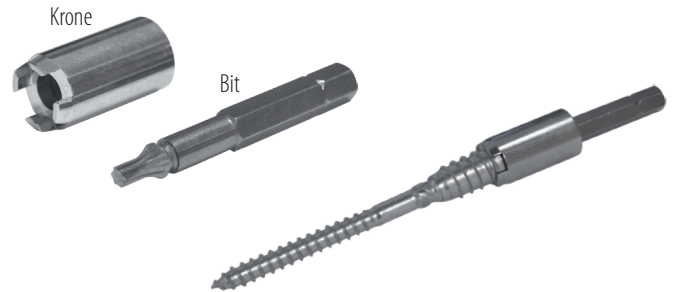


## ABMESSUNGEN

Folgende Abmessungen führen wir in unserem Produktprogramm  
(Preise bei Anfrage)

Art-Nr.	Abmessung	VPE Stk.
60516x60	6,0/10x63 mm	100
60516x80	6,0/10x80 mm	100
60516x100	6,0/10x100 mm	100
60516x120	6,0/10x120 mm	100
605101	Krone + Bit	1

THE ORIGINAL  
**TOPSTAR**<sup>TM</sup>  
FASTENING SYSTEM

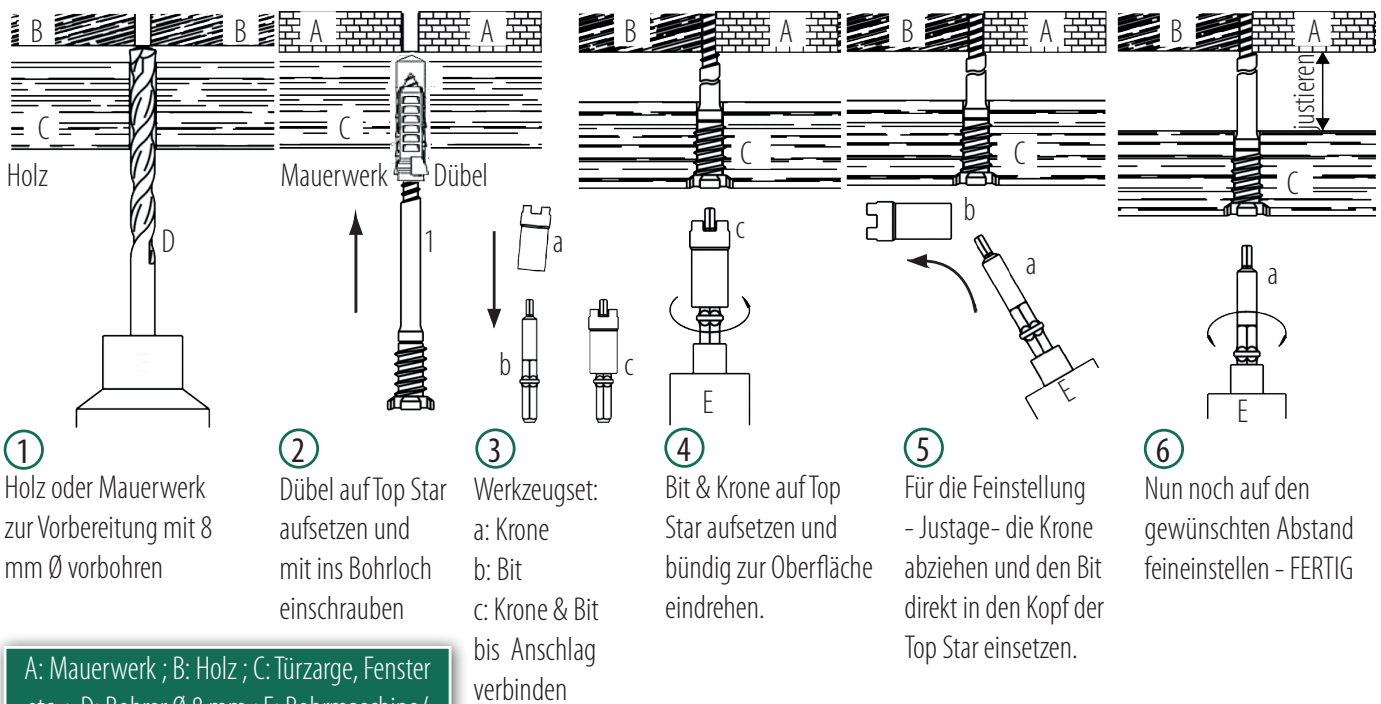


## ABDECKKAPPEN FÜR DISTANZSCHRAUBE TOP-STAR<sup>TM</sup>

Art-Nr.	Bezeichnung	Farbe	VPE/Stk.
6052	Abdeckkappen für Distanzschraube Top-Star <sup>TM</sup>	RAL 9010, Reinweiß	100
6053	Abdeckkappen für Distanzschraube Top-Star <sup>TM</sup>	RAL 8016, Mahagonibraun	100
6054	Abdeckkappen für Distanzschraube Top-Star <sup>TM</sup>	RAL 9005, Tiefschwarz	100
6055	Abdeckkappen für Distanzschraube Top-Star <sup>TM</sup>	RAL 9016, Verkehrsweiß	100
6056	Abdeckkappen für Distanzschraube Top-Star <sup>TM</sup>	RAL 9001, Cremeweiß	100



## MONTAGEANLEITUNG



- ① Holz oder Mauerwerk zur Vorbereitung mit 8 mm Ø vorbohren
- ② Dübel auf Top Star aufsetzen und mit ins Bohrloch einschrauben
- ③ Werkzeugset:  
a: Krone  
b: Bit  
c: Krone & Bit bis Anschlag verbinden
- ④ Bit & Krone auf Top Star aufsetzen und bündig zur Oberfläche eindrehen.
- ⑤ Für die Feinstellung - Justage- die Krone abziehen und den Bit direkt in den Kopf der Top Star einsetzen.
- ⑥ Nun noch auf den gewünschten Abstand feineinstellen - FERTIG

A: Mauerwerk ; B: Holz ; C: Türzarge, Fenster etc. ; D: Bohrer Ø 8 mm ; E: Bohrmaschine/ Bohrfutter

Schritt 3 bis 5 bei Holz und Mauerwerk gleich !