

Wendeschalter

Art./Ref.-No: 147010

Typ/Type: V3N WR2-T27/3-B-MSI

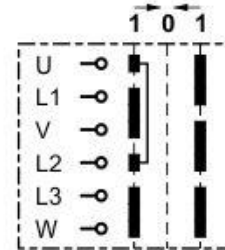
- mit beidseitigem Rückzug
- Isogekapselt
- Schutzart IP65



Technische Daten:

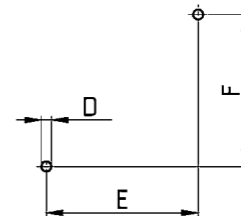
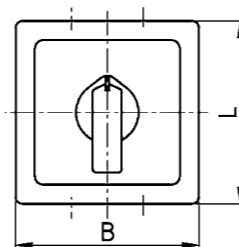
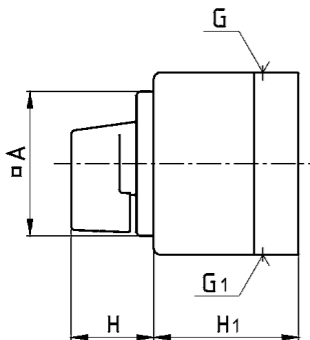
Schaltfunktion:

nach EN/IEC 60947			
Lastschalter			
AC-21A/B	Bemessungsbetriebsstrom	I_e	32 A
	Bemessungsbetriebsspannung	U_e	690 V~
AC-23A/B Motorschalter / Hauptschalter			
		400 V 3~	15 kW
AC-3 Motorschalter, für betriebsmäßiges Schalten			
		400 V 3~	11 kW
AC-15 Steuerschalter			
		230 V 1~	9 A
		400 V 3~	6 A
Anschlußbarer Querschnitt ein- bzw. mehrdrähtig		1 - 6 mm ²	
feindrähtig mit Aderendhülse		0,75 - 4 mm ²	
Anschlußschrauben / Drehmoment max.		M4	1,5 Nm



CE

Abmessungen:



Bohrbild in der Befestigungswand
Panel drilling

Gehäuse-Größe Size of enclosure	B	L	Gehäuse-Grundfläche Base of enclosure	H ₁	□A	H	E	F	D	G	G ₁
T27/3	96	96	96 x 96	109	72	34	82	82	4,5	2 x M 25	2 x M 25