

Dieses Produkt enthält Lichtquellen der Energieeffizienzklasse D

Spannung, ~220-240V,50-60HZ



Schutzart: IP 40
 Prüfzeichen:

Produktbeschreibung

Kunststoffstirnteile beidseitig geschlossen. Schutzart IP 40. **Inklusive** Leuchtmittel RIDI-TUBE.

Farbe weiß

Ausführung: Einzelleuchte für Decken- oder Wandmontage. Alu-Strangpressprofil, weiß pulverbeschichtet, Farbe ähnlich RAL9016, mit Kunststoffstirnteilen aus UV-beständigem Polyamid. Wanne aus opalem, UV-beständigem PMMA mit satiniertes Oberfläche. Wanne ohne Verschlüsse direkt auf das Aluminiumprofil werkzeuglos aufgeclipst. Leuchtmittel: RIDI-TUBE.

Farbwiedergabeindex Ra >= 80, Farbtemperatur 4000 Kelvin (840)

Fassungssystem: Fassung-Sockel-System RIDI-TUBE mit elektrischer und mechanischer Schnittstelle, verpolungssicher. Werkzeugloser Lampenwechsel über Drehrast-Mechanik, entsprechend konventionellen Leuchtstofflampen. Längsseitige Fixierung innerhalb der Fassung durch Hintergreifen auf mechanischer und elektrischer Seite.

Elektrische Ausführungen:

- el. Konv.: Elektronischer Converter für LED, 220-240 Volt, 0/50-60 Hz und innen liegender Anschlussklemme.

Betriebsgerät: schaltbar

Montage: Direkte Decken- oder Wandmontage ohne weiteres Zubehör.

inkl. Leuchtmittel R-TUBE



R-TUBE-G2 055-840M0225, Art-Nr. 1205402LD, Abdeckung matt

Ausführung: LED-Leuchtmittel RIDI-TUBE, Farbwiedergabe Ra >= 80, Farborttoleranz < 3 Step Mac Adam (initial). LED-Module als Linearplatine ausgebildet. Mid-Power LEDs für gleichmäßige Ausleuchtung und maximale Effizienz. Grundprofil aus stranggepresstem Aluminium für optimales Thermomanagement. Linearplatine kontinuierlich über die gesamte Länge mit Grundprofil verschränkt. Abdeckung aus satiniertem PMMA für effiziente Lichtauskopplung, Fassung aus robustem PC weiß.

Betrieb mit einem externen LED-Treiber (in Leuchte verbaut), Konstantstrom, Schutzkleinspannung kleiner 60 Volt (SELV-konform).

Art-Nr.	Abd.	Lichtstrom [lm]	Lichtfarbe	Leistung [W]	L [mm]
R-TUBE-G2 055-840M0225	1205402LD	matt 2060	840	13	549

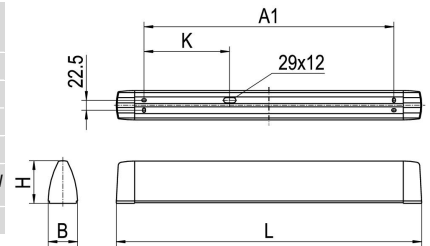
Nachhaltige Leuchte mit austauschbarem LED-Leuchtmittel

Produktbild



Technische Daten / Abmessungen

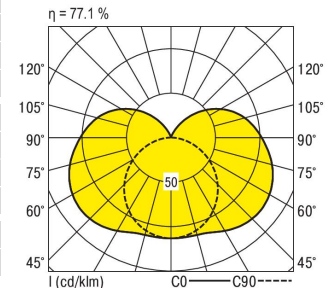
Maße [mm]	
L	660
B	67
H	97
A1	532
K	90
Bestückung max.	1XR-TUBE 15 W
Gewicht [kg]	1,69



Nennlebensdauer-LED	L80B50
Betriebsdauer [h]	50.000
Umgebungstemp. tq [°C]	25

Lichttechnische Daten

Phi_u [%]	73.9
Phi_o [%]	26.1
LIT6/DIN	B 21
UTE	0.57H 0.20T
Leuchtenlichtstrom [lm]	1588
Leuchtenleistung [W]	15
Leuchteneffizienz [lm/W]	105
Farborttoleranz (initial)	< 3 SDCM
Farbtemperatur [K]	4000
Farbwiedergabeindex Ra	>= 80



Blendungsbewertung nach UGR												
		70	70	50	50	30	70	70	50	50	30	
p-Decke		50	30	50	30	30	50	30	50	30	30	
p-Wände		20	20	20	20	20	20	20	20	20	20	
p-Nutzebene		Raumabmessungen						Blickrichtung				
		X		Y		quer		parallel				
2H	2H	17.5	19.6	17.9	20.0	20.4	15.1	17.2	15.5	17.6	18.1	
	3H	19.8	21.8	20.2	22.3	22.8	16.5	18.5	16.9	18.9	19.4	
	4H	21.0	22.9	21.4	23.4	23.9	16.9	18.9	17.4	19.4	19.9	
	6H	22.1	24.0	22.5	24.5	25.0	17.2	19.1	17.7	19.6	20.2	
	8H	22.6	24.5	23.1	25.0	25.6	17.3	19.2	17.7	19.7	20.2	
	12H	23.1	25.0	23.6	25.5	26.1	17.3	19.1	17.7	19.7	20.2	
	4H	2H	17.9	19.9	18.3	20.3	20.8	16.2	18.2	16.6	18.6	19.1
		3H	20.4	22.2	20.8	22.8	23.3	17.7	19.6	18.2	20.1	20.7
		4H	21.6	23.5	22.2	24.0	24.6	18.4	20.2	18.9	20.8	21.4
		6H	22.9	24.7	23.4	25.2	25.9	18.8	20.6	19.4	21.2	21.8
		8H	23.5	25.2	24.1	25.8	26.5	18.9	20.7	19.5	21.3	21.9
		12H	24.1	25.8	24.6	26.4	27.1	18.9	20.6	19.5	21.3	22.0
8H	4H	21.7	23.5	22.3	24.1	24.8	19.1	20.9	19.7	21.5	22.1	
	6H	23.2	24.9	23.8	25.5	26.3	19.9	21.6	20.5	22.2	22.9	
	8H	24.0	25.6	24.6	26.3	27.0	20.2	21.8	20.8	22.5	23.2	
	12H	24.7	26.3	25.4	27.0	27.8	20.3	21.9	21.0	22.6	23.4	
12H	4H	21.7	23.4	22.3	24.0	24.7	19.3	21.0	19.8	21.6	22.3	
	6H	23.2	24.9	23.8	25.5	26.3	20.2	21.8	20.8	22.5	23.2	
	8H	24.1	25.7	24.7	26.3	27.1	20.6	22.2	21.3	22.9	23.7	

Korrigierte Blendindizes für einen Gesamtlichtstrom von 2060 lm