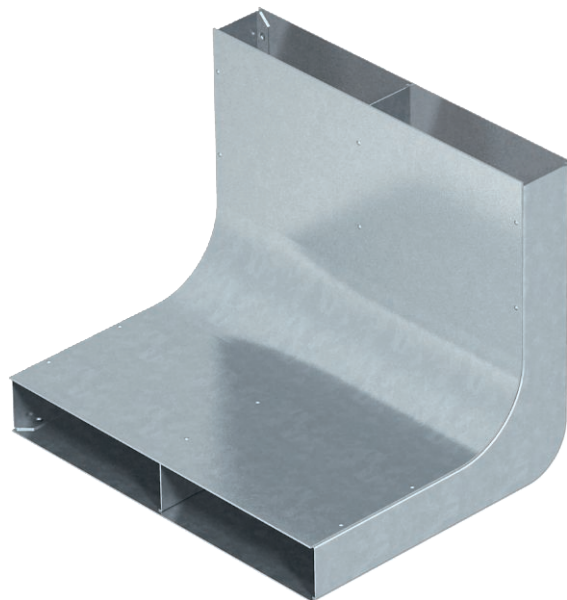


# Technisches Datenblatt

## Vertikalkrümmen, 2-zügig, Höhe 38 mm

Art.-Nr. 7400636



Zur vertikalen Richtungsänderung von estrichüberdeckten Unterflur-Installationskanälen (Wandanschlüsse, Einspeisungen).



<b>St</b>	Stahl
<b>FS</b>	bandverzinkt

### Stammdaten

Art.-Nr.	7400636
Typ	KV2 25038
Bezeichnung 1	Vertikalkrümmen
Bezeichnung 2	2-zügig für EÜK
Werkstoff	Stahl
Werkstoff Kürzel	St
Oberfläche	bandverzinkt
Oberfläche nach DIN	DIN EN 10346
Oberfläche Kürzel	FS
Kleinste VK-Einheit (VG)	1,00 Stück
Gewicht	210,00 kg/100 St.

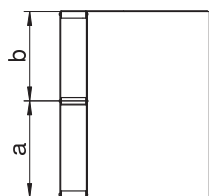
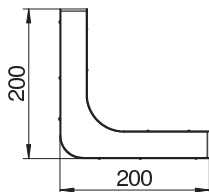
# Technisches Datenblatt

Vertikalkrümmen, 2-zügig, Höhe 38 mm

Art.-Nr. 7400636



## Technische Daten



Länge	200,00 mm
Breite	250,00 mm
Höhe	38,00 mm
Maß a	110,00 mm
Maß b	140,00 mm
Maß h	38,00 mm
Kanalbreite	250,00 mm
Kanalhöhe	38,00 mm
Anzahl der festen Trennwände	1,00
Anzahl der Züge	2,00 St.
Geeignet für estrichbündigen geschlossenen Unterflurkanal	<input type="checkbox"/>
Geeignet für estrichüberdeckten Unterflurkanal	<input checked="" type="checkbox"/>
Querschnitt Zug a	3.888,00 mm <sup>2</sup>
Querschnitt Zug b	4.968,00 mm <sup>2</sup>