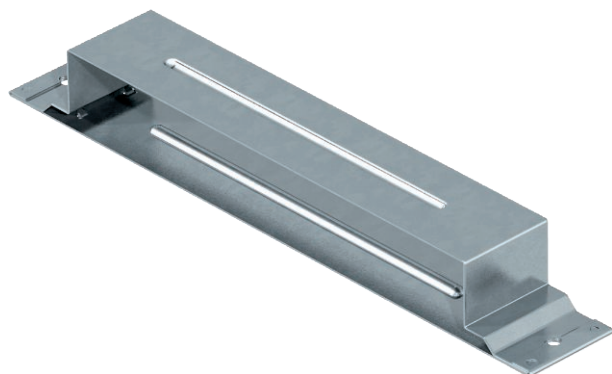


Technisches Datenblatt

Verbindungslasche, Höhe 38 mm

Art.-Nr. 7400974



Kanalverbinder zur leitenden Montage von estrichüberdeckten Unterflur-Installationskanälen.

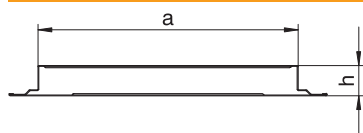


St	Stahl
FS	bandverzinkt

Stammdaten

Art.-Nr.	7400974
Typ	VL 35038E
Bezeichnung 1	Verbindungslasche
Bezeichnung 2	leitend
Dimension	50x350x38
Werkstoff	Stahl
Werkstoff Kürzel	St
Oberfläche	bandverzinkt
Oberfläche nach DIN	DIN EN 10346
Oberfläche Kürzel	FS
Kleinste VK-Einheit (VG)	1,00 Stück
Gewicht	40,40 kg/100 St.

Technische Daten



Breite	350,00 mm
Höhe	38,00 mm
Maß a	350,00 mm
Maß h	38,00 mm
Ausführung	Lasche
Bodenblech	<input checked="" type="checkbox"/>
Dichtungseinbaumöglichkeit	<input type="checkbox"/>
Geeignet für Dehnungsfuge	<input checked="" type="checkbox"/>
Kanalhöhe	38,00 mm
Mit Potenzialausgleich	<input checked="" type="checkbox"/>