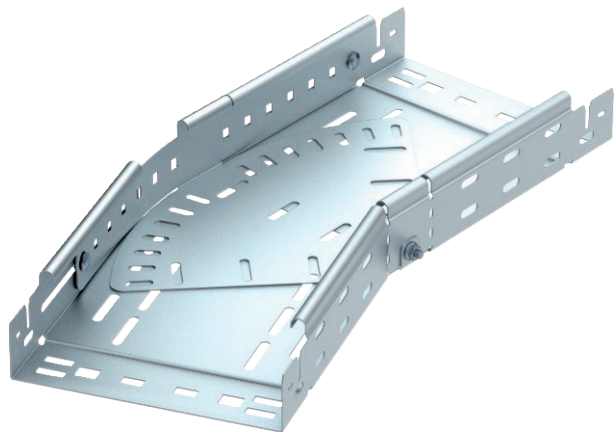


# Technisches Datenblatt

## Bogen variabel Magic 60

Art.-Nr. 6040492



Bogen variabel 0° - 90° mit Schnellverbindungs-System. Für alle Kabelrinntypen mit der Seitenhöhe 60 mm.

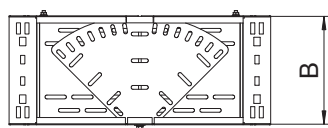
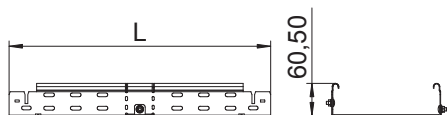


<b>St</b>	Stahl
<b>FS</b>	bandverzinkt

### Stammdaten

Art.-Nr.	6040492
Typ	RBMV 660 FS
Bezeichnung 1	Bogen variabel
Bezeichnung 2	mit Schnellverbindung
Dimension	60x600
Werkstoff	Stahl
Werkstoff Kürzel	St
Oberfläche	bandverzinkt
Oberfläche nach DIN	DIN EN 10346
Oberfläche Kürzel	FS
Kleinste VK-Einheit (VG)	1,00 Stück
Gewicht	1.347,20 kg/100 St.

### Technische Daten



Breite	600,00 mm
Seitenhöhe	60,00 mm
Maß B	600,00 mm
Maß L	1.120,00 mm
Abbiegung (Winkel)	verstellbar
Ausführung Verbinder	integrierter Verbinder
Blechstärke	1,50 mm
Geeignet für Funktionserhalt	<input type="checkbox"/>
Montagelochung im Boden	<input checked="" type="checkbox"/>
NATO Lochbild	<input type="checkbox"/>
Richtungsänderung	horizontal
Rostfreier Stahl, gebeizt	<input type="checkbox"/>
Seitenlochung	<input checked="" type="checkbox"/>
Weitspann-Ausführung	<input type="checkbox"/>