

# Technisches Datenblatt

## Aluminium-Rohrbogen, ohne Gewinde

Art.-Nr. 2046012



90°-Bogen mit angeformten Muffen, für Elektroinstallationsrohre nach EN 61386-1. Mit gratfreier Innenwand.



**Alu** Aluminium

### Stammdaten

Art.-Nr.	2046012
Typ	SB16W ALU
Bezeichnung 1	Aluminiumrohrbogen
Bezeichnung 2	ohne Gewinde
Dimension	ø16mm
Werkstoff	Aluminium
Werkstoff Kürzel	Alu
Kleinste VK-Einheit (VG)	15,00 Stück
Gewicht	2,35 kg/100 St.

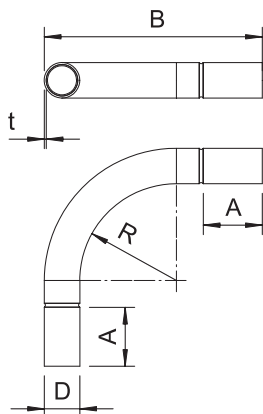
# Technisches Datenblatt

## Aluminium-Rohrbogen, ohne Gewinde

Art.-Nr. 2046012



### Technische Daten



Maß A	78,00 mm
Maß B	151,00 mm
Maß D	16,00 mm
Maß M	M16
Maß R	64,00 mm
Maß t	1,20 mm
Maß l	28,00 mm
Ausführung	Steck
Größe	16
für Rohrdurchmesser nominal	16,00 mm
Flexibel	<input type="checkbox"/>
Halogenfrei	<input type="checkbox"/>
Mit Inspektionsöffnung und Deckel	<input type="checkbox"/>
Mit Muffe	<input checked="" type="checkbox"/>
Oberfläche poliert	<input type="checkbox"/>
Oberfläche gebürstet	<input type="checkbox"/>
Temperatureinsatzbereich	-45,00 - 250,00 °C
Winkel des Bogens	90,00 °
Zweiteilig	<input type="checkbox"/>