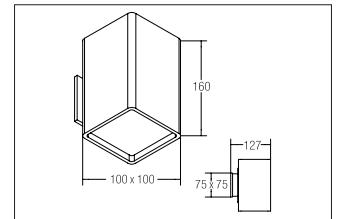


LED-Wandanbauleuchte, mit Indirektanteil

Artikel-Nr. 10040173

LED-Wandanbauleuchte QUBIC, strukturweiß, rechteckig. Ausführung in kompakter Bauform für die harmonische Implementierung in stimmige, architektonische Raumkonzepte. LED-Wandanbauleuchte mit Up & Down-Lichtaustritt 2 x 4,75 W / 2 x 420 lm und 1,5 W / 130 lm indirektem Lichtanteil. Montageart: Anbaumontage, Montageort: Wandmontage, Material: Aluminium / Glas / Kunststoff, Schutzart: nach DIN EN 60529: IP20, Schutzklasse: (EN 61140) I, Spannung: 230V AC 50Hz, Leistung: 10.5W, Anzahl der Leuchtmittel / Fassungen: 2.0 Stk, Lichtstrom: 970lm, Farbtemperatur: 3000 K, Lichtfarbe: weiß, Abstrahlwinkel: 40°, mit Betriebsgerät, Art der Dimmung: schaltbar .

Artikel-Nr.	10040173		
Stand:	25.10.2021 15:38		
Farbtemperatur	3000 K	Farbwiedergabe	CRI > 90
Farbe	weiß	Ansteuerung	schaltbar
Länge	127 mm	Spannung	230V AC 50Hz
Abstrahlwinkel	40 °	Schaltungsart	Parallelschaltung
Anzahl der Leuchtmittel / Fassungen	2 Stk	Schutzart raumseitig	IP20
Material	Aluminium / Glas / Kunststoff	Schutzklasse	I
Leistung	11 W	Spannungsart	AC
Leuchtmittel	LED	Länge	127 mm
Lieferumfang	inkl. Konverter zum Anschluss an 230 V-Netzspannung, schaltbar	Breite	100 mm
		Aufbauhöhe	160 mm
		Maße	L x B x H: 100 x 100 mm