

<b>EAN:</b>	4013288214829	<b>Abmessung:</b>	274x240x67 mm
<b>Teilenr:</b>	05023450001	<b>Gewicht:</b>	1120 g
<b>Artikel-Nr:</b>	454/7 HF Set 1	<b>Ursprungsland:</b>	CZ
		<b>Zolltarifnr.:</b>	82054000

- Quergriff-Schraubendreher zur Übertragung besonders großer Anzieh- und Lösemomente
- Ergonomischer 2-Komponenten Griff mit Fingergriffmulden und angenehmer Haptik für sehr hohe Kraftübertragung und ermüdungsfreies Arbeiten
- Mit Werkzeugfinder Take it easy: Farbkennzeichnung nach Profilen und Größenstempelung
- Mit zusätzlichem kurzen Schenkel zur Übertragung extrem hoher Drehmomente durch die Hebelwirkung des langen Schenkels
- Mit Haltefunktion am langen Schenkel zum sicheren Halten der Schraube auf dem Werkzeug

Quergriff-Schraubendreher: Die ideale Griffform ermöglicht die Übertragung besonders hoher Anzieh- und Lösemomente. Die ergonomische Form des Griffs füllt den Handballen gut aus, die Finger liegen sicher in den weich gerundeten Griffmulden. Die ganze Hand findet Kontakt zum Griff und Reibungsverluste zwischen Hand und Griff werden vermieden. Mit Haltefunktion zum sicheren Halt der Innensechskant-Schraube auf dem Werkzeug. Spezielle Oberflächenvergütung für hohen Korrosionsschutz und optimale Passgenauigkeit in der Schraube.

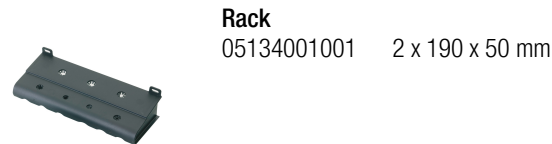
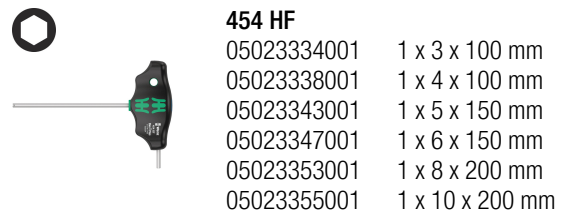
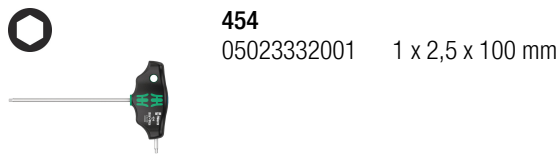
#### Weblink

[https://products.wera.de/de/schraubendreher\\_serie\\_400\\_quergriff\\_454\\_7\\_hf\\_set\\_1.html](https://products.wera.de/de/schraubendreher_serie_400_quergriff_454_7_hf_set_1.html)

Wera - 454/7 HF Set 1  
05023450001 - 4013288214829

Wera Werkzeuge GmbH  
Korzter Straße 21-25  
D-42349 Wuppertal  
Tel: +49 (0)2 02 / 40 45-0  
E-Mail: [info@wera.de](mailto:info@wera.de)

Satz-Inhalt:

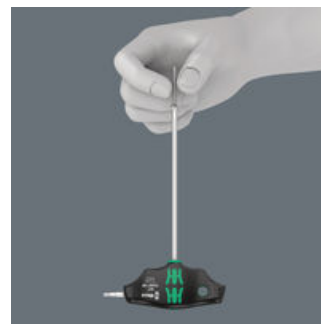


**Ergonomischer 2-Komponenten Quergriff**



Der ergonomisch geformte 2-Komponenten Quergriff sorgt mit Fingergriffmulden und angenehmer Oberfläche für sehr hohe Kraftübertragung und ermüdungsfreies Arbeiten.

**Das TORX® HF Profil**



Das TORX® Profil mit dem Wera HF Feature (HF = Haltefunktion) hält durch eine optimierte Abtriebsgeometrie und die dadurch entstehende Klemmkraft TORX® Schrauben sicher auf der Werkzeugspitze. Ideal bei Arbeiten an schwer zugänglichen Stellen wie z. B. tiefliegenden Sacklochverbindungen.

**Zweiter Schenkel**



Der seitlich aus dem Griff austretende zusätzliche kurze Schenkel ermöglicht die Übertragung extrem hoher Drehmomente, indem der lange Schenkel als Hebel eingesetzt wird.

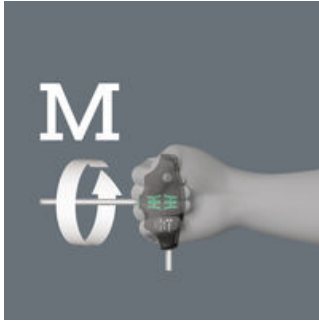
**Weblink**

[https://products.wera.de/de/schraubendreher\\_serie\\_400\\_quergriff\\_454\\_7\\_hf\\_set\\_1.html](https://products.wera.de/de/schraubendreher_serie_400_quergriff_454_7_hf_set_1.html)

Wera - 454/7 HF Set 1  
05023450001 - 4013288214829

Wera Werkzeuge GmbH  
Korzter Straße 21-25  
D-42349 Wuppertal  
Tel: +49 (0)2 02 / 40 45-0  
E-Mail: [info@wera.de](mailto:info@wera.de)

### Hohe Drehmomente



Durch die Armhaltung, bei der die Klingenachse in Verlängerung der Unterarmachse geführt wird, sind besonders hohe Drehmomente erreichbar.

### Korrosionsschutz und Passgenauigkeit



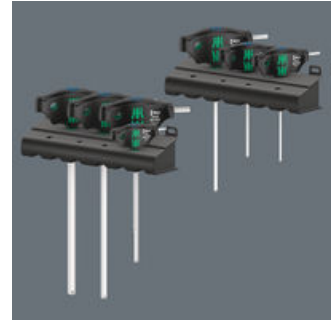
Durch die spezielle Oberflächenvergütung erhalten die Klingen einen hohen Korrosionsschutz. Gleichzeitig ist die optimale Passgenauigkeit in der Schraube gewährleistet.

### Take it easy Werkzeugfinder



Schraubendreher Take it easy: Farbkennzeichnung nach Profilen und Größenstempelung.

### Mit praktischen Racks aus Kunststoff



Inklusive praktischen Racks zur übersichtlichen Aufbewahrung der Schraubendreher.

### Weblink

[https://products.wera.de/de/schraubendreher\\_serie\\_400\\_quergriff\\_454\\_7\\_hf\\_set\\_1.html](https://products.wera.de/de/schraubendreher_serie_400_quergriff_454_7_hf_set_1.html)

Wera - 454/7 HF Set 1  
05023450001 - 4013288214829

Wera Werkzeuge GmbH  
Korzter Straße 21-25  
D-42349 Wuppertal  
Tel: +49 (0)2 02 / 40 45-0  
E-Mail: [info@wera.de](mailto:info@wera.de)