



<b>EAN:</b>	4013288196446	<b>Abmessung:</b>	122x83x37 mm
<b>Teilenr:</b>	05078636001	<b>Gewicht:</b>	164 g
<b>Artikel-Nr:</b>	7772 B	<b>Ursprungsland:</b>	TW
		<b>Zolltarifnr.:</b>	82079099

- Für Drehmomentschlüssel der Serie Click-Torque X mit 9x12 mm Aufnahme
- Für 3/8"-Vierkant-Steckschlüsseleinsätze sowie 3/8"-Verbindungsteile mit Vierkantantrieb
- Feinverzahnung mit 72 Zähnen
- Einfaches Umschalten durch Drehknopf
- Nussverriegelung durch Druckknopf

Einsteckknarre, umschaltbar, für 3/8"-Vierkant-Steckschlüsseleinsätze sowie 3/8"-Verbindungsteile mit Vierkantantrieb; für Drehmomentschlüssel der Serie Click-Torque X mit 9x12 mm Aufnahme.

**Weblink**

[https://products.wera.de/de/drehmomentwerkzeuge\\_serie\\_einsteckwerkzeuge\\_7772\\_b.html](https://products.wera.de/de/drehmomentwerkzeuge_serie_einsteckwerkzeuge_7772_b.html)

Wera - 7772 B  
05078636001 - 4013288196446

Wera Werkzeuge GmbH  
Korzter Straße 21-25  
D-42349 Wuppertal  
Tel: +49 (0)2 02 / 40 45-0  
E-Mail: [info@wera.de](mailto:info@wera.de)

Serie Einsteckwerkzeuge

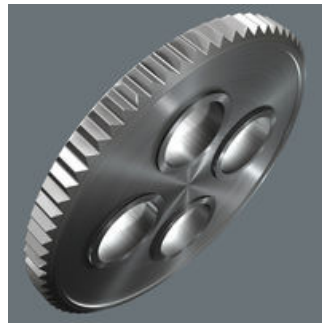
Antrieb 9x12 mm



9x12 mm

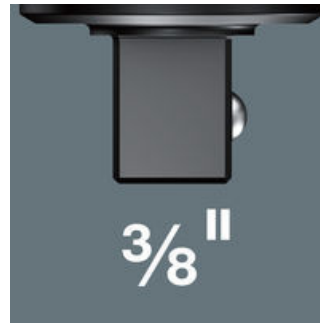
Für Drehmomentschlüssel der Serie Click-Torque X mit 9x12 mm Aufnahme.

Kleiner Rückholwinkel



Feinverzahnung mit 72 Zähnen für einen Rückholwinkel von nur 5°

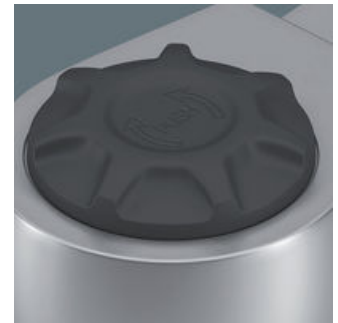
3/8"-Außenvierkant



3/8"

Für 3/8"-Vierkant-Steckschlüsseleinsätze sowie 3/8"-Verbindungsteile mit Vierkantantrieb.

Einfaches Umschalten



Einfaches Umschalten durch Drehknopf

Sichere Nussverriegelung







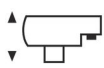
Sichere Nussverriegelung über Druckknopf

Chrom-Vanadium



Durch die Ausführung in Chrom-Vanadium Stahl sind die Einsteckwerkzeuge für hohe Belastungen geeignet.

Weitere Varianten dieser Produktfamilie:

					
	inch	mm	mm	mm	mm
05078636001	3/8"	52,0	35,0	35,0	21,0

Weblink

[https://products.wera.de/de/drehmomentwerkzeuge\\_serie\\_einsteckwerkzeuge\\_7772\\_b.html](https://products.wera.de/de/drehmomentwerkzeuge_serie_einsteckwerkzeuge_7772_b.html)

Wera - 7772 B  
05078636001 - 4013288196446

Wera Werkzeuge GmbH  
Korzter Straße 21-25  
D-42349 Wuppertal  
Tel: +49 (0)2 02 / 40 45-0  
E-Mail: info@wera.de