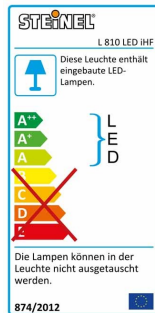
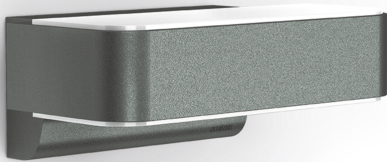


# L 810 LED iHF Connect

anthrazit

EAN 4007841 065706



Up-/Downlight

LED

30 years (Ø 4,5h / day)

12,5w

12,5 W 858 lm



3000K warm-white



intelligent high frequency sensor 160°



1 - 5 m



IP44



2 - 1000 lux



5 sec - 15 min



soft light start

## Funktionsbeschreibung

Die modernste Außenleuchte der Welt ist gleichzeitig per Bluetooth und App leiterlos steuerbar. Die Design-Sensor-Außenleuchte L 810 LED iHF Connect mit unsichtbarem Hochfrequenzsensor, ideal für Hauseingänge und Hausfronten, 12,5 W STEINEL LED-Lichtsystem, 858 lm, 160° Erfassungswinkel, Reichweite 1 - 5 m, zur effektvollen Beleuchtung nach unten, inkl. Softlichtstart und 4 Stunden Dauerlicht (optional).

## Technische Daten

Abmessungen (L x B x H)	145 x 230 x 91 mm
Netzanschluss	220 – 240 V / 50 – 60 Hz
Montagehöhe max	2,50 m
Sensortechnologie	iHF (Intelligente Hochfrequenz-Technik)
Leistung	12,5 W
Vernetzung	Ja
Lichtstrom	858 lm
Effizienz	71,5 lm/W
Farbtemperatur	3000 K
Farbabweichung LED	SDCM3
Farbwiedergabeindex CRI	80-89
Mit Leuchtmittel	Ja, STEINEL LED-System
Leuchtmittel	LED nicht austauschbar
Lebensdauer LED (Max. °C)	50000 Std
Lichtstromrückgang nach LM80	L70B10
Socket	Ohne
LED Kühlsystem	Active & Passive Thermo Control
Mit Bewegungsmelder	Ja
Erfassungswinkel	160 °
Unterkriechschutz	Ja
Elektronische Skalierbarkeit	Ja

Mechanische Skalierbarkeit	Nein
Reichweite Radial	r = 5 m (35 m <sup>2</sup> )
Reichweite Tangential	r = 5 m (35 m <sup>2</sup> )
Dämmerungsschalter	Ja
Dämmerungseinstellung	2 – 1000 lx
Zeiteinstellung	5 s – 15 Min.
Grundlichtfunktion	Ja
Grundlichtfunktion Zeit	1-30 Min., ganze Nacht
Softlichtstart	Ja
Dauerlicht	schaltbar, 4 h
Schlagfestigkeit	IK03
Schutzart	IP44
Schutzklasse	II
Umgebungstemperatur	-20 – 50 °C
Werkstoff des Gehäuses	Aluminium
Werkstoff der Abdeckung	Kunststoff opal
Herstellergarantie	3 Jahre
Einstellungen via	Bluetooth, Potis
Variante	anthrazit
VPE1, EAN	4007841065706

Sensor-Außenleuchte

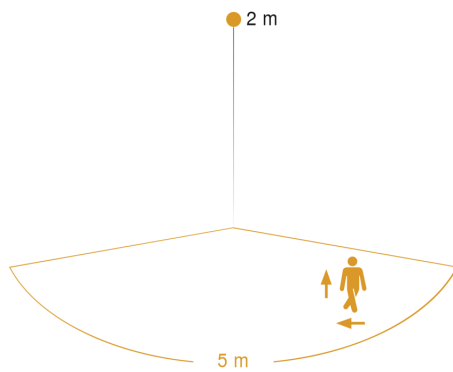
# L 810 LED iHF Connect

anthrazit

EAN 4007841 065706

**STEINEL**<sup>®</sup>  
Intelligent technology

## Sensorerfassungsbereich



Mögliche Montagehöhe: 1,80 m – 2,50 m  
Orange: radial und tangential

## Maßzeichnung

