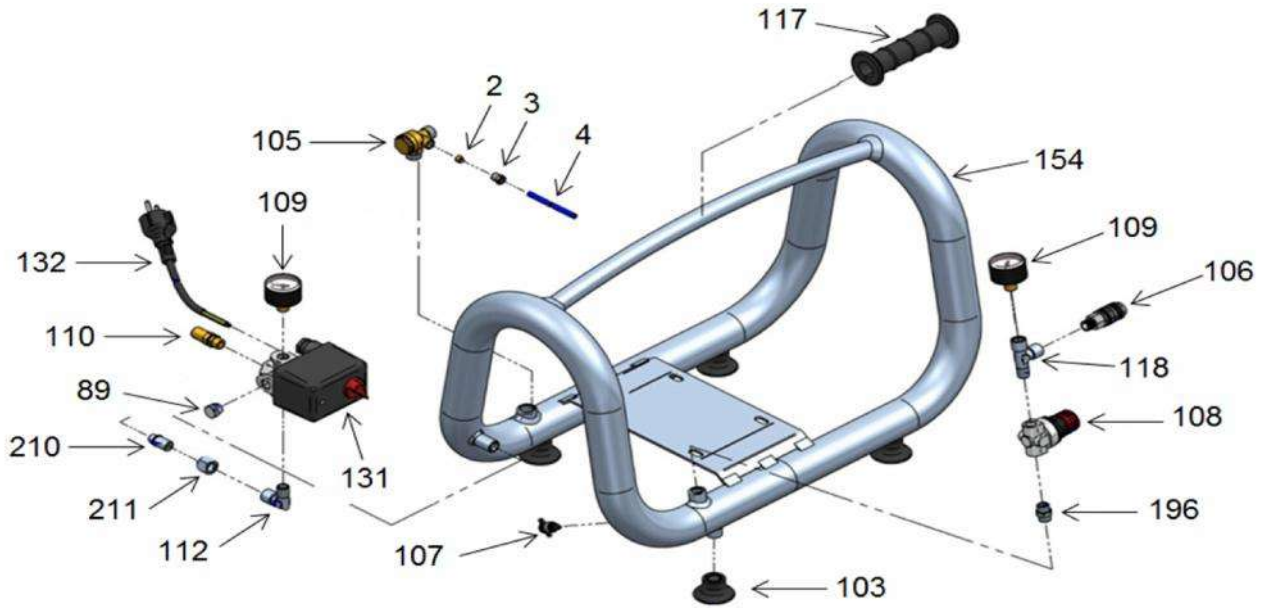


Gerätecode: EXT3T041542305MR0100
 Artikelnummer: 20130103
 Gerätetyp: AEROTEC Kompressor Extreme 240-5 ÖLFREI



POS	Beschreibung	Code	Preis
2	Quetschring für blauen Rilsanschlauch	AC008-004	
3	Verschraubung für blauen Rilsanschlauch	AC008-005	
4	Rilsanschlauch (blau)	AC011-004	
89	Blindstopfen	AC014-002	
103	Gummifuß	AC009-002	
105	Rückschlagventil 3/8"	AC008-002	
106	Schnellkupplung 1/4"	AC006-001	
107	Ablassventil	AC007-001	
108	Druckregler	AC004-003	
109	Manometer 40 mm 1/4"	AC005-002	
110	Sicherheitsventil 10 BAR	AC003-021	
112	Winkelstück	AC017-052	
117	Gummihandgriff	AC009-204	
118	T-Stück	AC019-053	
131	Druckschalter 1/4"	AC001-002	
132	Stromkabel 1,5 m	AC002-001	
154	Tank Extreme 3T "rot"	AC0030-041-3001	
196	Nippel	AC0015-002	
210	Anschluss	AC0021-002	
211	Verbindung für Anschluss	AC0021-001	
	Druckleitung für Extreme 3T 0,75 - 1,5 HP	AC013-001	
	Druckleitung für Extreme 3T 2,0 HP	AC013-004	

060	Mutter - 12 mm Aluminium	AC008-007	
061	Mutter	VD008-005	
062	Dichtung Zylinder 0,8 mm	EX037-080	
062	Dichtung Zylinder 0,5 mm	EX037-050	
062	Dichtung Zylinder 0,3 mm	EX037-030	
063	L-Fitting	AC017-013	
064	Zylinderkopfdichtung	EX030-001	
065	Schraube	VB008-025	
066	Motorabdeckung "Rot"	MEX007-080-3001	
066	Motorabdeckung "Weiß"	MEX007-080-9010	
077	Schraube	VB006-050	
078	Kolbenring	EX041-060	
80	Kondensator 25µ	MEX005-025	
80	Kondensator 16µ	MEX005-016	
80	Kondensator 40µ	MEX005-040	
80	Kondensator 36µ	MEX005-036	
081	Kondensatorkasten	MEX008-001	
083	O-Ring	OR014-005	
084	komplette Ventilplatte	EX035-101	
099	Quetschring - 12 mm Aluminium	AC008-006	
123	komplette Zylinderkopfeinheit	EX027-101	
135	Elektromotor 1,5 HP - 230 Volt "rot"	MEX001-115-3001	
135	Elektromotor 1,5 HP - 230 Volt "weiß"	MEX001-115-9010	