

# Abstandsmontagesystem Thermax 8 und 10



## Eignung

### **Geeignet für:**

- ungerissenen Beton
- Mauerziegel
- Kalksandvollstein
- Hohlblocksteine aus Leichtbeton
- Hochlochziegel
- Kalksandlochstein
- Porenbeton

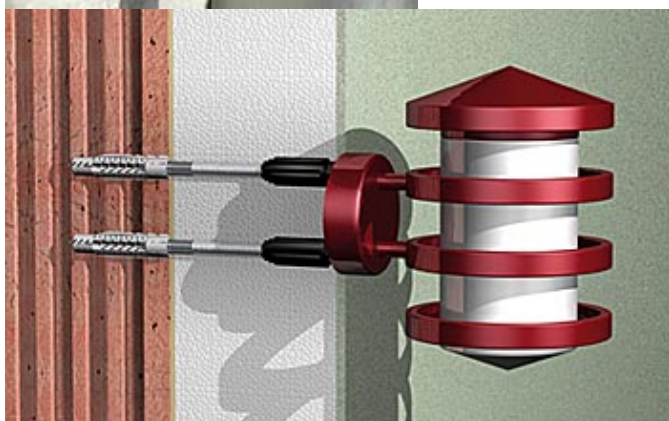
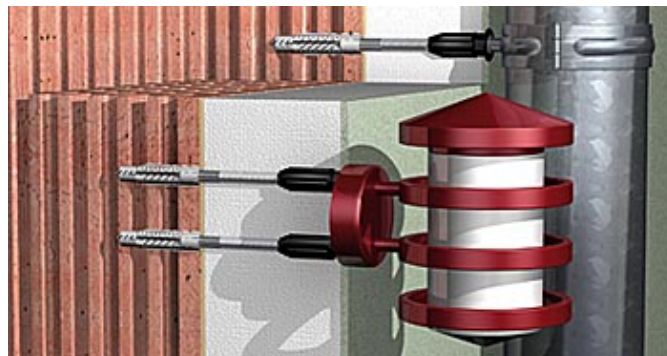
## Beschreibung

- Selbstschneidender, glasfaserverstärkter Konus fräst sich bei der Montage direkt durch den Putz in den Dämmstoff.
- Der Anti-Kälte-Konus unterbricht die Wärmebrücke zuverlässig.

### **Vorteile/Nutzen**

- Thermische Trennung.
- Justierbar.
- Einfache, schnelle, professionelle Montage ohne Sonderwerkzeuge, keine Mutter/Kontermutter oder Distanzhülse notwendig.
- Sicherheit durch Verankerung im Untergrund.
- Hohe Lasten.
- Stockschraube ist nach vorbohren direkt in Holz einschraubbar.
- Nutzlängen von 45 - 180 mm.
- Kleine Abmessungen in der Abdeckkappe.
- Vielfältige Anschlussmöglichkeiten
  - mit SX 5: 4,5-5,5 mm Spanplattenschrauben
  - 6,0 mm Spanplattenschrauben
  - 6,3 mm Blechschrauben
  - M6 / M8 / M10

## Anwendungsbeispiele



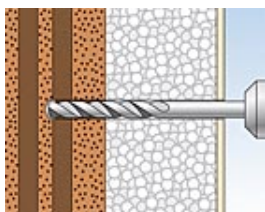
## Montage

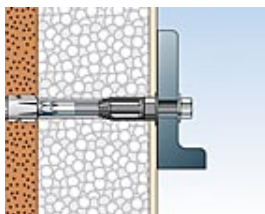
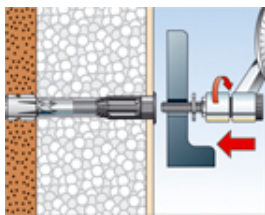
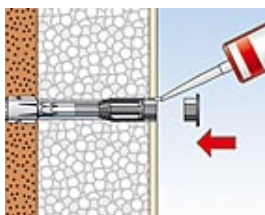
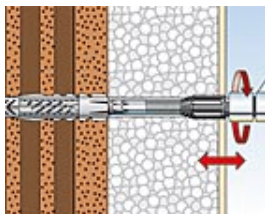
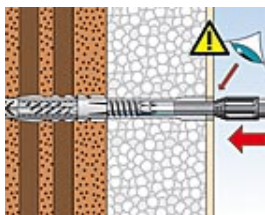
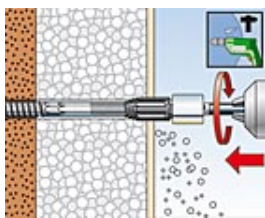
### **Montageart**

- Vorsteckmontage

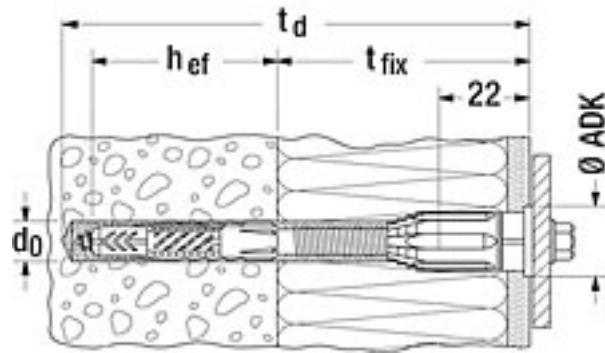
### **Montagehinweis**

- Montage ganz ohne Sonderwerkzeuge.
- Bei Zementputz vorbohren.





Technische Daten



Typ	Art.-Nr.	ETA ● DIBt	Bohrerenddurchmesser <div class="h6">d <sub>0</sub> </div> > [mm]	Bohrlochtiefe <div class="h6">h <sub>0</sub> </div> > [mm]	Nutzlänge [mm]	Verankerungstiefe <div class="h6">h <sub>ef</sub> </div> > [mm]	Abdeckkappen-Ø [mm]	Schlüsselweite <div class="h6">SW</div> > [mm]	Spanplatten- / metrische- / Blechsrauben	Verkaufseinheit [Stück]
Thermax 8/60 M6	045685	-	10	120	45 - 60	60	18	10	4,5 - 6,0 / M6 / 6,3	20
Thermax 8/80 M6	045686	-	10	140	60 - 80	60	18	10	4,5 - 6,0 / M6 / 6,3	20
Thermax 8/100 M6	045687	-	10	160	80 - 100	60	18	10	4,5 - 6,0 / M6 / 6,3	20
Thermax 8/120 M6	045688	-	10	180	100 - 120	60	18	10	4,5 - 6,0 / M6 / 6,3	20
Thermax 8/140 M6	045689	-	10	200	120 - 140	60	18	10	4,5 - 6,0 / M6 / 6,3	20
Thermax 8/160 M6	045690	-	10	220	140 - 160	60	18	10	4,5 - 6,0 / M6 / 6,3	20
Thermax 8/180 M6	045691	-	10	240	160 - 180	60	18	10	4,5 - 6,0 / M6 / 6,3	20
Thermax 10/100 M6	045692	-	12	160	80 - 100	70	22	13	4,5 - 6,0 / M6 / 6,3	20
Thermax 10/120 M6	045693	-	12	180	100 - 120	70	22	13	4,5 - 6,0 / M6 / 6,3	20
Thermax 10/140 M6	045694	-	12	200	120 - 140	70	22	13	4,5 - 6,0 / M6 / 6,3	20
Thermax 10/160 M6	045695	-	12	220	140 - 160	70	22	13	4,5 - 6,0 / M6 / 6,3	20
Thermax 10/180 M6	045696	-	12	240	160 - 180	70	22	13	4,5 - 6,0 / M6 / 6,3	20
Thermax 10/100 M8	045697	-	12	160	80 - 100	70	22	13	M8	20
Thermax 10/120 M8	045698	-	12	180	100 - 120	70	22	13	M8	20
Thermax 10/140 M8	045699	-	12	200	120 - 140	70	22	13	M8	20
Thermax 10/160 M8	045700	-	12	220	140 - 160	70	22	13	M8	20

Typ	Art.-Nr.	<div style="display: inline-block; width: 10px; height: 10px; background-color: blue; margin-right: 5px;"></div> ETA <div style="display: inline-block; width: 10px; height: 10px; background-color: red; margin-right: 5px; vertical-align: middle;"></div> DIBt	Bohrrenendurchmesser <div class="h6">d <sub>0</sub> </div> > [mm]	Bohrlochtiefe <div class="h6">h <sub>0</sub> </div> > [mm]	Nutzlänge [mm]	Verankerungstiefe <div class="h6">h <sub>ef</sub> </div> > [mm]	Abdeckkappen-Ø [mm]	Schlüsselweite <div class="h6">SW</div> [mm]	Spanplatten- / metrische- / Blechschauben	Verkaufseinheit [Stück]
Thermax 10/100 M10	045702	-	12	160	80 - 100	70	22	13	M10	20
Thermax 10/120 M10	045703	-	12	180	100 - 120	70	22	13	M10	20
Thermax 10/140 M10	045704	-	12	200	120 - 140	70	22	13	M10	20
Thermax 10/160 M10	045705	-	12	220	140 - 160	70	22	13	M10	20
Thermax 8/100 M6 B	045681	-	10	160	80 - 100	100	-	10	-	10
Thermax 8/120 M6 B	045682	-	10	180	100 - 120	120	-	10	-	10
Thermax 8/140 M6 B	045683	-	10	200	120 - 140	140	-	10	-	10
Thermax 8/80 M6 B	045680	-	10	140	60 - 80	80	-	10	-	10