



15.05 PV-VogelStop Einbauanleitung
fleck-dach.de/produkte/pv-vogelstop/

Einbauanleitung

PV-VogelStop

Einbauschritte



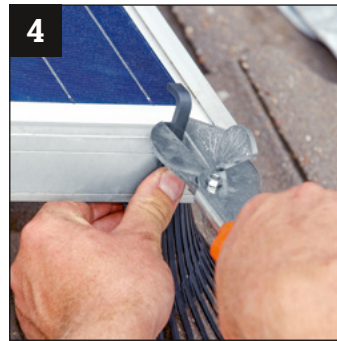
1 Befestigen Sie die vier mitgelieferten Winkelstücke mithilfe von zwei Montageklammern an den äußeren Ecken des Solarfeldes.



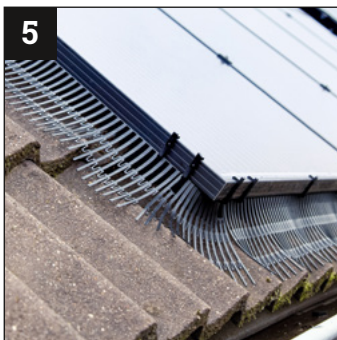
2 Beginnen Sie mit der Verlegung der 100 cm langen Vogelschutzelemente an einer Seite der Solarmodulfläche und kürzen Sie diese bei Bedarf auf die benötigte Länge ein.



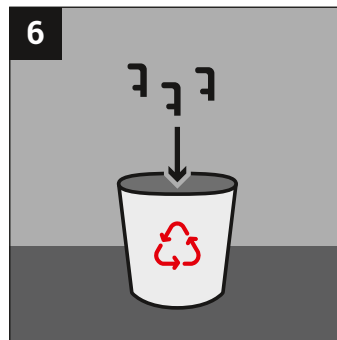
3 Platzieren Sie ca. alle 25 cm eine Montageklemme und befestigen Sie diese über den Arretiermechanismus am Modulrahmen.



4 Trennen Sie im Anschluss den überstehenden Schaft an den Klemmen ab, damit dieser keinen Schatten wirft.



5 Wiederholen Sie diesen Vorgang an allen Seiten, sodass alle Solarmodule gemeinsam seitlich abgeschlossen werden und das Solarfeld gegen eindringende Tiere geschützt ist.



6 Entsorgen Sie die abgetrennten Schäfte in der gelben Tonne.



Erfahren Sie mehr unter
fleck-dach.de/solar

i

Zusammen unschlagbar: PV-VogelStop und der Saniflex-Universallüfter DN 100 für PV-Anlagen

Der Saniflex-Universallüfter DN 100 für PV-Anlagen ist eine bewährte, sehr flach gestaltete Universallüfterlösung für die Installation unter Photovoltaik-Anlagen auf Steildächern. Das Produkt gewährleistet eine optimale Funktion und viele weitere Verbesserungen, sowohl bei der Installation als auch beim Betrieb der Anlage. Mithilfe der Installation von PV-VogelStop kann der universelle Lüfter gleichzeitig auch unter der Photovoltaik-Anlage vor Laub geschützt werden.

