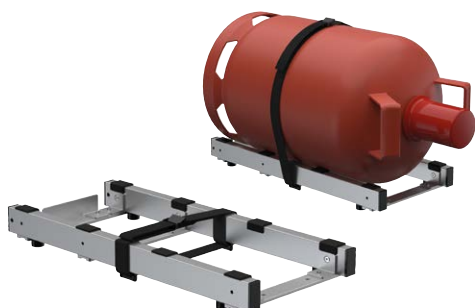


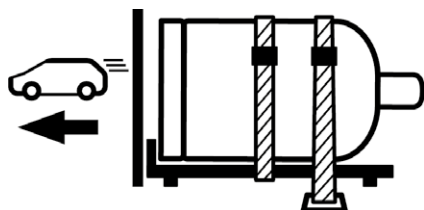
# Produktnews



Transportsicherung **TROLLEY**



Transportsicherung **BASE**



Transporthinweis

## Transportsicherung für Gasflaschen

zur stabilen Sicherung von Gasflaschen im Fahrzeug mit einem Füllgewicht bis 11 kg  
Mit der Transportsicherung wird ein sicherer Transport der Gasflasche während der Fahrt gewährleistet. Die Gasflasche wird fest auf dem stabilen Rahmengestell verzurrt und muss zusätzlich über die Fixierpunkte im Fahrzeug (z. B. Zurrösen) gesichert werden.

Damit wird die Gasflasche vor unkontrollierten Bewegungen geschützt und Verschmutzung oder Beschädigungen im Kofferraum des Fahrzeugs vermieden.

Gumminoppen an der Unterseite geben der Transportsicherung auch bei glatten Untergründen im Kofferraum sicheren Halt.

### Vorteile und Ausstattungen

- für Gasflaschen mit einem Durchmesser von 230 bis 320 mm
- Ausführung TROLLEY mit Handgriff ausziehbar in zwei Stufen auf 740 oder 980 mm
- Ausführung TROLLEY ermöglicht, dank der Räder und des ausziehbaren Handgriffs, einen mühelosen und komfortablen Transport der Gasflasche, ohne große Kraftanstrengung

### Technische Daten

- Maximale Traglast: 30 kg
- Gewicht **TROLLEY**: 2,6 kg
- Gewicht **BASE**: 1,1 kg
- Abmessung **TROLLEY** H/B/T: 553 x 320 x 280 mm
- Abmessung **BASE** H/B/T: 508 x 220 x 52 mm

### Hinweis

- Die Transportsicherung muss während der Fahrt gegen Rutschen mit den beiliegenden Zurrgurten über Fixierpunkte im Fahrzeug (z. B. Zurrösen) gesichert sein. Die Platzierung sollte im Kofferraum oder der Ladefläche, vorzugsweise quer oder mit dem Boden der Flasche in Fahrtrichtung (wandanliegend) erfolgen. (siehe Bild)
- Die Transportsicherung wurde speziell für die Anforderungen des privaten Gebrauchs entwickelt.
- Die Entnahme aus einer Gasflasche muss stehend erfolgen!
- Während des Transports ist auf ausreichend Belüftung zu achten.
- Es gelten die Regeln des DVFG-Merkblattes „Transport von Flüssiggasflaschen mit Kraftfahrzeugen“.
- Beim Transport von Flüssiggasflaschen mit Kraftfahrzeugen dürfen Flüssiggasflaschen erst unmittelbar vor Fahrtantritt in das Fahrzeug eingeladen und müssen nach der Beförderung direkt wieder ausgeladen werden.
- Die Gasflasche ist nicht im Lieferumfang enthalten!

### Transportsicherung für Gasflaschen

**TROLLEY**  
komplett **27 601 00**

### Transportsicherung für Gasflaschen

**BASE**  
komplett **27 600 00**