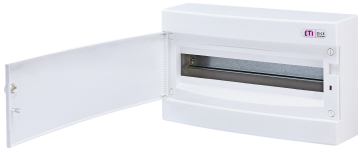


ECT18PO



Spezifikationen

ETI Artikel-Nummer	001101007
Beschreibung	ECT18PO
Klassifizierungsname	Verteilerkasten
Bemessungsstrom (A)	63
Bemessungsspannung V	400
Montagetyp	Aufputz
IP-Schutzart	IP 40
Anzahl der TE (gesamt/pro Reihe)	18 / 18
Rahmengröße (Anzahl der Reihen)	1
Tür (Material, Farbe)	Plastic, white
Gehäusebasis (Material, Farbe)	Kunststoff, weiß
Anzahl der PE/N-Klemmen (Anschlüsse)	13 / 13
Glühdrahttest	650

Online-Produktseite 

sonstige Dokumentation



[technischer Datenkatalog](#)
[3D-Modell](#)
[Bedienungsanleitung](#)
[CE-Erklärung](#)

Maßzeichnung

Surface mounted distribution board

type	Dimensions**					Pde*	Static load
	A	B	C	D	E		
ECT4PT/ECT4PO	235 mm	143 mm	98 mm	127 mm	46 mm	>10 W	520 g
ECT8PT/ECT8PO	236 mm	215 mm	102mm	107 mm	120 mm	>16 W	1040 g
ECT12PT/ECT12PO	236 mm	287 mm	112 mm	107 mm	180 mm	>25 W	1560 g
ECT18PT/ECT18PT	236 mm	396 mm	112 mm	107 mm	289 mm	>25 W	2340 g
ECT24PT/ECT24PO	361 mm	287 mm	112 mm	232 mm	180 mm	>30 W	1560 g
ECT36PT/ECT36PO	485 mm	287 mm	112 mm	357 mm	180 mm	>30 W	1560 g
ECT48PT/ECT48PO	652 mm	287 mm	112 mm	482 mm	180 mm	>35 W	1560 g
ECT2x18PT/ECT2x18PO	361 mm	396mm	112 mm	232 mm	289 mm	>30 W	2340 g
ECT3x18PT/ECT3x18PO	526 mm	396mm	112 mm	357 mm	289 mm	>35 W	2340 g
ECT4x18PT/ECT4x18PO	651 mm	396mm	112 mm	357 mm	289 mm	>40 W	2340 g

* Max. allowed power losses when Max. number of devices are installed

**Sizes are also valid for IT distribution boards DIDO-E MEDIA: ECT...MEDIA

