

## Kompakte Solaranlage 600 W ENERGY4YOU

bestehend aus 2x Solarpanel á 300 Watt,  
Wechselrichter, Anschlußkabel

Die SCHWAIGER Mini-Solaranlage, die mit einem Schuko-Stecker an das Stromnetz von Haus oder Wohnung angeschlossen wird.

Mit der kompakten Solaranlage hat jeder, der über einen Balkon oder eine Terrasse verfügt, die Möglichkeit, aktiv und verantwortungsvoll am Prozess einer nachhaltigen Stromerzeugung teilzunehmen und seinen ganz persönlichen Beitrag zur Energiewende zu leisten.

**SCHWAIGER Solaranlage kaufen, aufbauen, Stecker in die Steckdose, fertig!**

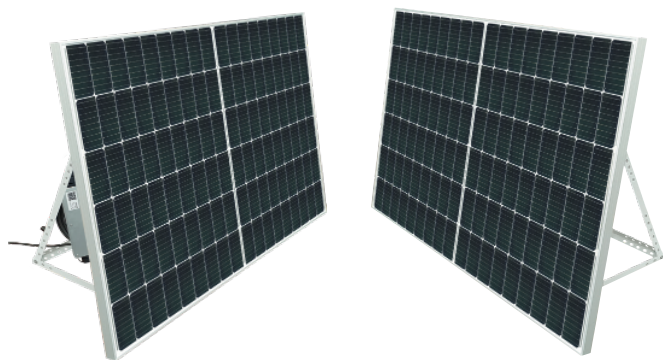
**So einfach geht der eigene grüne Strom.**

### Features

- WiFi und APP-Steuerung des Balkonkraftwerks
- Anzeige von täglich und total erzeugter Strommenge in kWh
- Aktueller DC-Input und AC-Output
- Inverter Temperatur
- Online ein-/ausschaltbar
- 30 Jahre Garantie auf lineare Leistungsabgabe
- Lieferumfang:
  - 2x Solar Panel á 300 W
  - 1x Inverter für 600 W / WiFi steuerbar
  - 1x Schuko Anschlusskabel 5 m
  - 1x Energiestecker 90° gewinkelt (Typ RST20i3S Wieland)
- Montagematerial:
  - zur Anbringung im 30° Winkel am Balkon,
  - zur Standmontage z.B. im Garten
  - zur vertikalen Montage an der Fassade

Artikelnummer: **SOKW0600**  
EAN: **4004005040562**





### Komfortable Bedienung über App

Systemversion: Android 5.0, IOS 9 und höher



### Technische Daten

Modell	SOKW0600
<b>PV-Modul</b>	2x Monokristallines PV Modul (285-325 W)
Typ	Monocrystalline Perc 166 x 83 mm
Menge Zellen	2x 108 (6x18)
Abmessung	2x 1590 x 1038 x 35 mm
Front	3,2 mm gehärtetes Glas mit Antireflex Beschichtung
Rahmen	Aluminium
Schutzklasse / Einsatzort	IP68 / Außenbereich
Effizienz	Hoher Modulwirkungsgrad durch innovatives Halfcut Zellen-Design und Multi-Busbar (MBB) Zelltechnologie
Farbe	Silber, blau
Gewicht	17,5 kg (pro PV Panel)
Anschlusskabel	5 m
Energiestecker	Typ RST20i3S Wieland (Anschluss darf nur durch Fachpersonal vorgenommen werden)
<b>Inverter</b>	
Betriebstemperaturbereich	-20° C bis +50° C
Größe (L x B x H)	283 mm x 200 mm x 41 mm
Nettogewicht	1,46 kg
Wasserdichtigkeit	IP65 / Außenbereich
Wärmeabfuhrmodus	Selbstkühlung
Kommunikationsmodus	433 MHz / WiFi / lot
Stromübertragungsmodus	Rückwärts-Übertragung, Ladepriorität
Überwachungssystem	Smartphone App

Eingangsparameter	@ 120 V	@ 230 V
Maximale Eingangsleistung	360 Watt	
Ausgangsspannungsmodus	120/230 V Automatische Wechsel	
PV-Leerlaufspannung	33-54 V OC	
Betriebsspannungsbereich	22-60 V	
Anlaufspannung	22-60 V	
Kurzschlussstrom	30.0 A	
Maximaler Betriebsstrom	23.0 A	
Ausgangsparameter	@ 120 V	@ 230 V
Ausgangsspitzenleistung	600 Watt	330 Watt
Nennausgangsleistung	600 Watt	600 Watt
Ausgangsstrom	5.0 A	2.6 A
AC-Spannungsbereich	85-160 V	185-265 V
AC-Frequenzbereich	47~52 / 57~62 Hz	47~52 / 57~62 Hz
Leistungsfaktor	>94 %	>94%
Anzahl der Abzweigungen	15 PCS (einzeln)	30 PCS (einzeln)
Statischer MPPT-Wirkungsgrad	99,5 %	
Maximaler Wirkungsgrad	95 %	
Verlust von Strom in der Nacht	<0.5 W	
Stromüberschwingungen	<5 %	