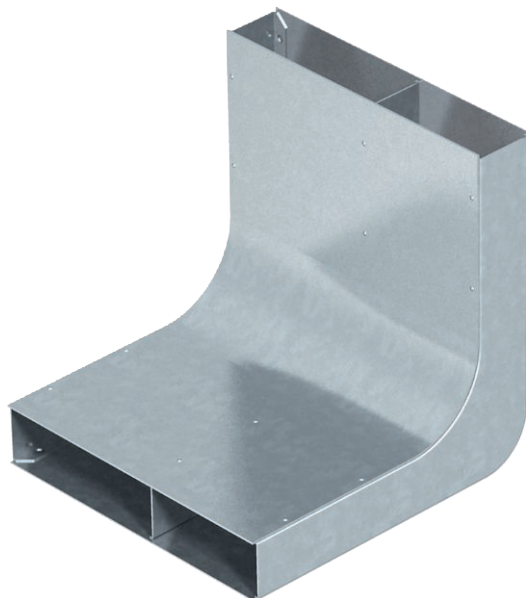


Technisches Datenblatt

Vertikalkrümmen, 2-zügig, Höhe 48 mm

Art.-Nr. 7400628



Zur vertikalen Richtungsänderung von estrichüberdeckten Unterflur-Installationskanälen (Wandanschlüsse, Einspeisungen).



St	Stahl
FS	bandverzinkt

Stammdaten

Art.-Nr.	7400628
Typ	KV2 19048
Bezeichnung 1	Vertikalkrümmen
Bezeichnung 2	2-zügig für EÜK
Werkstoff	Stahl
Werkstoff Kürzel	St
Oberfläche	bandverzinkt
Oberfläche nach DIN	DIN EN 10346
Oberfläche Kürzel	FS
Kleinste VK-Einheit (VG)	1,00 Stück
Gewicht	176,00 kg/100 St.

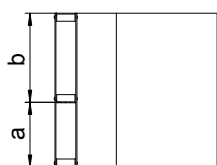
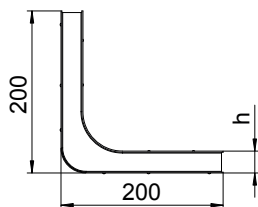
Technisches Datenblatt

Vertikalkrümmen, 2-zügig, Höhe 48 mm

Art.-Nr. 7400628



Technische Daten



Länge	200,00 mm
Breite	190,00 mm
Höhe	48,00 mm
Maß a	80,00 mm
Maß b	110,00 mm
Maß h	48,00 mm
Kanalbreite	190,00 mm
Kanalhöhe	48,00 mm
Anzahl der festen Trennwände	1,00
Anzahl der Züge	2,00 St.
Geeignet für estrichbündigen geschlossenen Unterflurkanal	<input type="checkbox"/>
Geeignet für estrichüberdeckten Unterflurkanal	<input checked="" type="checkbox"/>
Querschnitt Zug a	3.588,00 mm ²
Querschnitt Zug b	4.968,00 mm ²