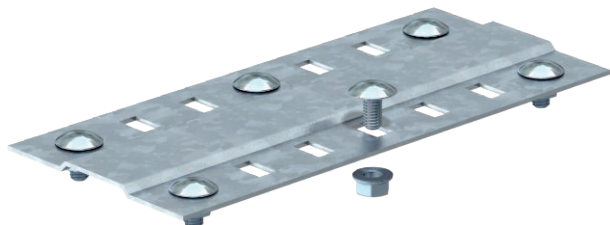


# Technisches Datenblatt

## Stoßstellenleiste

Art.-Nr. 7070229



Stoßstellenleiste in breiter Ausführung für den Einsatz in allen Kabelrinnen und Weitspannkabelrinnen.



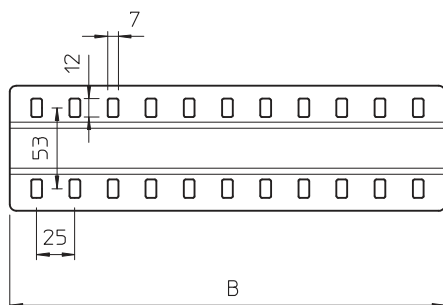
<b>St</b>	Stahl
<b>FS</b>	bandverzinkt

Produktzusatztext Hinweis	Inklusive anteiligem Befestigungsmaterial.
Produkttext Lieferumfang	Die Anzahl der mitgelieferten Flachrundschrauben M6 ist für den Einsatz zum Funktionserhalt bei Breite 100 mm auf 4 Stück, und bei den Breiten 200 mm und 300 mm auf 6 Flachrundschrauben zu ergänzen.

### Stammdaten

Art.-Nr.	7070229
Typ	SSLB 550 FS
Bezeichnung 1	Stoßstellenleiste
Bezeichnung 2	breit, mit 6 Befestigungen
Dimension	B550mm
Werkstoff	Stahl
Werkstoff Kürzel	St
Oberfläche	bandverzinkt
Oberfläche nach DIN	DIN EN 10346
Oberfläche Kürzel	FS
Kleinste VK-Einheit (VG)	20,00 Stück
Gewicht	53,50 kg/100 St.

### Technische Daten



Länge	550,00 mm
Breite	535,00 mm
Breite	22,00 in
Höhe	4,00 mm
Seitenhöhe	35,00 mm
Maß B	550,00 mm
Ausführung	Stoßstellenleiste
Anzahl Schrauben	6,00 St.
Blechstärke	1,50 mm
Geeignet für Kabelrinne	<input checked="" type="checkbox"/>
Geeignet für Gitterrinne	<input type="checkbox"/>
Geeignet für Kabelleiter	<input type="checkbox"/>
Geeignet für Funktionserhalt	<input type="checkbox"/>
Gelenkverbinder horizontal	<input type="checkbox"/>
Gelenkverbinder vertikal	<input type="checkbox"/>
Rostfreier Stahl, gebeizt	<input type="checkbox"/>
Verbindungsart	Schraubverbinder

# Technisches Datenblatt

Stoßstellenleiste

Art.-Nr. 7070229



## Technische Daten

Weitspann-Ausführung